

CULTURA

CASTILLA Y LEÓN

PROGRAMACIÓN CULTURAL

ENERO
_2025



Junta de
Castilla y León



CULTURA

CASTILLA Y LEÓN

La Consejería de Cultura, Turismo y Deporte presenta la programación cultural para el mes de enero con 534 actividades en la red de centros culturales de la Junta de Castilla y León.

Iniciamos el año con variadas e interesantes propuestas expositivas. Entre ellas, destacamos la exposición de relevancia internacional *Ai Weiwei. Don Quixote* en el MUSAC, con una amplia selección de los trabajos realizados por el artista Ai Weiwei en los últimos 20 años de su trayectoria. A ella se unen dos exposiciones imprescindibles en el panorama artístico nacional, que nos acercan la obra de grandes maestros de la escultura y la pintura española: *Gregorio Fernández - Martínez Montañés. El arte nuevo de hacer imágenes*, en la Catedral de Valladolid, y la exposición *Pintar sin miedo. Sorolla y la Valencia de 1900*, en la Catedral de Burgos.

Otra de las propuestas novedosas es la exposición *1474. Isabel I, reina en Segovia*, recientemente inaugurada en el Museo Zuloaga, en torno a la monarca que protagonizó una etapa histórica de gran interés. Podemos seguir disfrutando de la exposición *Las manos mágicas*, en el Museo de la Evolución Humana y de las muestras *Compañero Animal* y *Retratos Mineros* en el Museo de la Siderurgia y la Minería de Castilla y León, en Sabero. En Zamora, continúan las exposiciones *Nostalgia retro. Los juguetes de los 60, 70 y 80* y *Arte sobre ruedas*, en el Museo Etnográfico de Castilla y León y en Segovia, los diferentes proyectos expositivos que exhibe Palacio de Quintanar.

Igualmente os proponemos visitar la exposición *La poesía iluminada*, de Carlos Piñel, en la Biblioteca Pública de Salamanca o descubrir los diferentes proyectos expositivos que albergan los Archivos Históricos Provinciales

Del 4 al 10 de enero, la Orquesta Sinfónica de Castilla y León viajará al otro lado del Atlántico donde continuará su proyección internacional con seis conciertos en Cartagena de Indias (Colombia). Posteriormente participará en tres conciertos en el Auditorio Nacional de Música de Madrid, fruto del intercambio con esta orquesta. La Temporada 2024-25 continúa con el programa 7, que la OSCyL interpretará bajo la dirección de Thierry Fischer y con la participación de la violonchelista Alisa Weilerstein. Dentro del Ciclo de Recitales y Música de Cámara, destacamos el recital que ofrecerá el solista de clave, Mahan Esfahani y el ensemble de cámara de la OSCyL en el Centro Cultural Miguel Delibes, y que también será interpretado en el Teatro Liceo, en Salamanca y en la Fundación Juan March, en Madrid.

Toda la información de *Cultura Castilla y León. Programación Cultural* está disponible para su consulta por los ciudadanos en la web de la Junta de Castilla y León y en las de cada uno de sus centros. Asimismo, puedes informarte puntualmente de todas ellas mediante la suscripción gratuita la [newsletter de información cultural](#).

E

Exposición

1474. Isabel I, reina en Segovia



La exposición '1474. Isabel I, Reina en Segovia', conmemora la proclamación de Isabel I hace 550 años en la capital y la huella dejada por este acontecimiento, tanto en la documentación histórica como en el urbanismo, en las artes y en la cultura de Segovia.

La muestra consta de 72 piezas que se han organizado en varias áreas temáticas: los Trastámara y Segovia, la proclamación de la Reina; poder regio, nobleza y oligarquías; la ciudad de Isabel; política y devoción, y Segovia, foco cultural y artístico.

*Museo Zuloaga. Iglesia de San Juan de los Caballeros. Segovia
13 diciembre 2024 - 30 abril 2025*



PROGRAMACIÓN ENERO

ENLACES A LA PROGRAMACIÓN

AV

ÁVILA

· [PÁGINA 6](#) ·

BU

BURGOS

· [PÁGINA 8](#) ·

LE

LEÓN

· [PÁGINA 19](#) ·

PA

PALENCIA

· [PÁGINA 25](#) ·

SA

SALAMANCA

· [PÁGINA 30](#) ·

SG

SEGOVIA

· [PÁGINA 35](#) ·

SO

SORIA

· [PÁGINA 42](#) ·

VA

VALLADOLID

· [PÁGINA 45](#) ·

ZA

ZAMORA

· [PÁGINA 51](#) ·

**Gira de la Orquesta Sinfónica de Castilla y León.
Concierto en Cartagena de Indias**

· [PÁGINA 56](#) ·

**Temporada Orquesta y Coro Nacionales de España
Conciertos Temporada 2024/25. Programa 7**

· [PÁGINA 57](#) ·

Recitales y Música de Cámara. Recital 6 y otros conciertos

· [PÁGINA 58](#) ·

**Talleres de música para bebés
Ciclo Escolares y en familia. Paisajes sonoros**

· [PÁGINA 59](#) ·

Pintar sin miedo. Joaquín Sorolla y la Valencia de 1900

· [PÁGINA 60](#) ·

Exposición Gregorio Fernández - Martínez Montañés

· [PÁGINA 61](#) ·

Ávila

EXPOSICIONES

EXPOSICIÓN PERMANENTE

Maqueta del Arrabal del Puente

Realizada por **Juan Francisco García Hernández** en el Curso de formación Profesional de maquetas de urbanismo organizado por la Dirección Provincial del Instituto de Asuntos Sociales, destinado a la integración social y promoción de personas con discapacidades diferentes en edad laboral. con la participación de diez alumnos en 1994.

Francisco García Hernández, es licenciado en Bellas Artes (pintura) por la Universidad del País Vasco, con una larga trayectoria en el campo de la pintura con numerosas exposiciones de pintura y grabado. Es autor de otras maquetas de diferentes monumentos de la ciudad de Ávila.

[Archivo Histórico Provincial de Ávila](#)

Enero - 9:00-14:00 h

EXPOSICIÓN PERMANENTE

Obras de Eduardo Scala

Poema-pasaje, Tiempoopmeit, el Gran Bucle del vuelo del pájaro solitario-solidario, homenaje a San Juan de la Cruz y *el Scaligrma Devenir-Venir-Ir-Venir-Devenir*, en el vestíbulo de archivo y *Aquíahora, como rosa de los vientos* en la plaza Concepción Arenal.

Eduardo Scala, poeta, artista y ajedrecista, nacido en Madrid, 1945, residente en la ciudad de Ávila desde 2012.

Detalle de imagen de cómic



Desde la adolescencia se ha mostrado como un creador solitario, polifacético, inclasificable. Su trabajo se caracteriza por situarse en los límites.

[Archivo Histórico Provincial de Ávila](#)

Enero - 9:00-14:00 h

EXPOSICIÓN PERMANENTE

Busto de don Claudio Sánchez-Albornoz

Busto de don Claudio Sánchez-Albornoz del artista **José Luis Pajares**. Pieza escultórica realizada en políester patinado a bronce en 1982. José Luis Pajares, artista y doctor en la Facultad de Bellas Artes de la Universidad de Salamanca.

[Archivo Histórico Provincial de Ávila](#)

Enero - 9:00-14:00 h

EXPOSICIÓN PERMANENTE

98 Butilos y más

Pieza de Land Art realizada en 2021 para el espacio del jardín del archivo. Un círculo es un pequeño universo de "estrellas rojas", "gotas de sangre", "gotas de sangre clamando desde el suelo" mezcladas con piezas arqueológicas. Se trata de un homenaje a las 98 mujeres asesinadas por violencia machista entre los años 2019 y 2020 y a las personas fallecidas durante la COVID. La autora, **Azucena Pintor**, es una artista multidisciplinar que, aunque académicamente se especializó en Grabado, desde muy temprano en su trayectoria se decantó por la disciplina de la Instalación, pues le

permite trabajar con los espacios de una manera general, mezclando técnicas y haciendo mezclas con muy diferentes materiales. Se preparó en este campo con artistas de renombre internacional como Concha Jerez, Carlos Pazos, Nacho Criado, Mitsuo Miura; con los filósofos Juan Antonio Ramírez, José Jiménez, Javier Maderuelo o con el profesor de semiótica de la Facultad de Bolonia, Paolo Fabbri.

[Archivo Histórico Provincial de Ávila](#)

Enero - 9:00-14:00 h

MÚSICA

CONCIERTO

Exilio y silencio. Música de la Generación del 27

Concierto violín, clarinete, clarinete bajo y piano.

[Biblioteca Pública de Ávila](#)

X 29 - 19:00 h - Salón de Actos

ARTES ESCÉNICAS

DANZA - ADULTO

Danzando por el mundo

Arteshow Espectáculos

Red de Circuitos Escénicos

J 2 - 21:00 h - Ambigú "Real Hospital". Madrigal de las Altas Torres

TEATRO - ADULTO

Los monólogos de Juan Sinde

Juan Sinde

Red de Circuitos Escénicos

V 3 - 20:45 h - Auditorio Municipal. Sotillo de la Adrada

LECTURA - LIBROS

CLUB DE LECTURA

Club de lectura

[Biblioteca Pública de Ávila](#)

M 7 - 11:00-12:00 h; **X 8** - 11:30-12:30 y 19:15 a 20:15 h; **J 9** - 19:15 a 20:15 h; **L 13 y L 27** - 18:45-19:45 h; **M 14, M 21 y M 28** - 11:30-12:30 h; **X 22 y J 23, X 29 y J 30** - 19:15 a 20:15 h - Aula Digital



Manuel de Falla, compositor



Obras de Eduardo Scala

PRESENTACIÓN DE LIBRO

Como las hojas frías

Presentación del libro de **Toño Blázquez**.

[Biblioteca Pública de Ávila](#)

M 14 - 18.30 h

CLUB DE LECTURA

Cover2cover

[Biblioteca Pública de Ávila](#)

X 15 - 19:15-20:15 h - Aula Digital

CLUB DE LECTURA

Club del cómic

[Biblioteca Pública de Ávila](#)

J 16 - 19:15 a 20:15 h - Aula Digital

PRESENTACIÓN DEL LIBRO

INFANTIL

El indio y las hadas

Presentación de libro de **Lola Navajas López**.

[Biblioteca Pública de Ávila](#)

V 17 - 18:30 h - Salón de Actos

CLUB DE LECTURA

Club de ensayo

[Biblioteca Pública de Ávila](#)

L 20 - 18:45-19:45 h - Aula Digital

ACTIVIDADES INFANTILES

TEATRO - INFANTIL/FAMILIAR

Alicia descubre la Navidad

Esencial Producciones

Red de Circuitos Escénicos

V 3 - 12:00 h - C.M. Antiguas Escuelas. El Hoyo de Pinares

ANIMACIÓN A LA LECTURA

CLUB DE LECTURA

Pequeños gigantes de la lectura. Palimpsesto

Concurso de lectura para niños de colegio. Fomenta la lectura a través de una dinámica retadora y divertida para los alumnos y les acerca a todos los eslabones de la cadena del libro.

[Biblioteca Pública de Ávila](#)

V 24 - 9:30 h

TEATRO - INFANTIL/FAMILIAR

El sótano encantado

Teatro Mutis

Red de Circuitos Escénicos

D 26 - 18:00 h - Auditorio Municipal. Candeleda

BURGOS

EXPOSICIONES

EXPOSICIÓN TEMPORAL

Anatomía de lo sutil

Exposición temporal que repasa la obra de **Antonio Sanz de la Fuente** entre 1976 y 1986. Se trata de un periodo muy significativo de su actividad artística, con una selección de obras pictóricas de gran profundidad y que invitan a la reflexión sobre la vida y la enfermedad. Gratuito.

Museo de Burgos

Hasta el D 26- 10:00-14:00 y
16:00-19:00 h

EXPOSICIÓN ARTE Y LITERATURA

La torre encantada

Exposición de carácter poético que integra pinturas, dibujos, libros y otros elementos gráficos nacidos de la imaginación del artista y poeta leonés **Adolfo Alonso Ares**. Entrada libre.

*Instituto Castellano y Leonés
de la Lengua*

Enero - *Palacio de la Isla*

EXPOSICIÓN LITERATURA

Aula y archivo documental Artesa

Espacio expositivo que recuerda la historia de la revista burgalesa de poesía visual y de vanguardia Artesa. Documentos originales, escritos y fotografías integran esta exposición. Entrada libre.

*Instituto Castellano y Leonés
de la Lengua*

Enero - *Palacio de la Isla*

EXPOSICIÓN DISEÑO Y LITERATURA

El almanaque del presente

Instalación del artista **Rafael Lamata**. Una invitación para la reflexión y el diálogo personal con la que el autor llama la atención sobre la necesidad humana de explorar el presente. Entrada libre.

*Instituto Castellano y Leonés
de la Lengua*

Enero - *Palacio de la Isla*

EXPOSICIÓN EDICIONES FACSIMILES

Aula de los Orígenes del Español

Espacio expositivo que integra una selección de facsímiles de libros y documentos de gran valor bibliográfico y documental, vinculados a la investigación de los orígenes del español. Entrada libre.

*Instituto Castellano y Leonés
de la Lengua*

Enero - *Palacio de la Isla*

EXPOSICIÓN LITERATURA Y FOTOGRAFÍA

Galaxia crítica

Exposición fotográfica con imágenes de **Asís G. Ayerbe** que presenta a los escritores ganadores de las distintas convocatorias del 'Premio de la Crítica de Castilla y León'. Entrada libre.

*Instituto Castellano y Leonés
de la Lengua*

Enero - *Palacio de la Isla. Jardines*

Exposición *Anatomía de lo sutil*, de Antonio Sanz de la Fuente



EXPOSICIÓN LITERATURA
Y FOTOGRAFÍA

El vuelo del mirlo. Los primeros años de una revista que trina

Muestra coordinada por el escritor **Óscar Esquivias** y el fotógrafo **Asís G. Ayerbe** que recoge la historia de los 21 números de la revista *Mirlo*, que edita números de carácter monográfico sobre un tema específico. Entrada libre.

Instituto Castellano y Leonés de la Lengua

Enero - *Palacio de la Isla*

EXPOSICIÓN

Animalia. Fauna en hierro

El Museo de la Evolución Humana muestra un conjunto de piezas escultóricas en hierro del conocido artista burgalés **Crístino Díez**. Estos animales de gran formato cobran vida en el MEH donde distribuidos a lo largo de la colección permanente documentan alguna de las etapas de nuestra evolución. Entrada libre.

Museo de la Evolución Humana

Enero - *Exposición permanente*

EXPOSICIÓN

Homo antecesor. El descubrimiento de una especie

El 8 de julio de 1994 algo inesperado ocurrió en el nivel 6 de Gran Dolina. Entre el sedimento anaranjado, la arqueóloga Aurora Martín comenzaba a desenterrar lo que parecía un diente humano. Pocos minutos después, el paleoantropólogo y especialista en dentición José María Bermúdez de Castro, confirmó el carácter humano de un diente que cambió para siempre la historia del poblamiento del continente euroasiático. A partir de entonces se descubrieron decenas de fósiles humanos cuyo estudio dio origen a una nueva especie denominada *Homo antecesor*.

Esta exposición nos muestra cómo el nacimiento de la especie *Homo antecesor* y cómo las nuevas técnicas de investigación aplicadas al estudio de estos fósiles nos están permitiendo conocer otros muchos aspectos de esta especie que habitó en la

El vuelo del
mirlo
los primeros años
de una revista
que trina



Sierra de Atapuerca a finales del Pleistoceno inferior. En colaboración con Fundación Atapuerca. Entrada libre.

Museo de la Evolución Humana

Enero - *Planta 2*

EXPOSICIÓN TEMPORAL

Las manos mágicas

Cuando hablamos de la evolución humana, podemos observar múltiples cambios que fueron modificando la morfología desde nuestros antepasados poco a poco, generando adaptaciones al medio y derivando en diferentes especies hasta llegar al taxón que representa *Homo sapiens* hoy en día.

Uno de los cambios más significativos se puede observar en la mano. Al alcanzar la bipedestación, nuestras manos se pudieron liberar para poder comenzar a aportarnos un nuevo horizonte de funcionalidad. Generar herramientas o poder agarrar objetos influyó en las infinitas posibilidades que se erigían ante nuestros antepa-

sados y que derivó en una revolución tecnológica nunca antes vista en la naturaleza. En esta exposición se presentarán algunos de los fósiles humanos más importantes de la mano y el brazo recuperados en los yacimientos de la Sierra de Atapuerca (Gran Dolina y Sima de los Huesos) que no habían sido expuestos hasta el momento. Entrada libre.

Museo de la Evolución Humana

Enero - *Planta -1*

VISITA TEMÁTICA

Los sonidos del arte

En esta visita temática se propone al público descubrir una serie de obras a través de los sonidos que escucharíamos si nos encontráramos en su interior. Está pensada para acercar el arte al colectivo de personas con discapacidad visual, aunque está abierta a todos aquellos que deseen experimentar el arte de una forma algo diferente a la usual. Reserva previa.

Museo de Burgos

Enero

VISITA TEMÁTICA

Historia robada

A través de este recorrido temático hablaremos de distintos casos de expolio, compraventa y reutilización de patrimonio a lo largo de la historia tomando como referencia piezas presentes en la colección permanente del Museo de Burgos. Público adulto. Reserva previa.

Museo de Burgos

Enero



Danza en el mundo. EPDCYL 'Ana Laguna'

VISITA TEMÁTICA

La mujer representada

A través de este recorrido temático por las colecciones exploraremos las distintas formas en que se han construido identidades de género a lo largo de la historia. Veremos como "ser mujer" y "ser hombre" ha cambiado a lo largo del tiempo y las implicaciones que esto tiene en las sociedades. Reserva previa.

[Museo de Burgos](#)

Enero

RECORRIDO TEMÁTICO

Historia a bocados

A través de este recorrido temático se explorará la importancia y diversidad de la alimentación a lo largo de la historia. La alimentación es un aspecto clave de la cultura, llegando a definir épocas, distintas culturas o clases sociales. Reserva previa. Gratuito.

[Museo de Burgos](#)

Enero

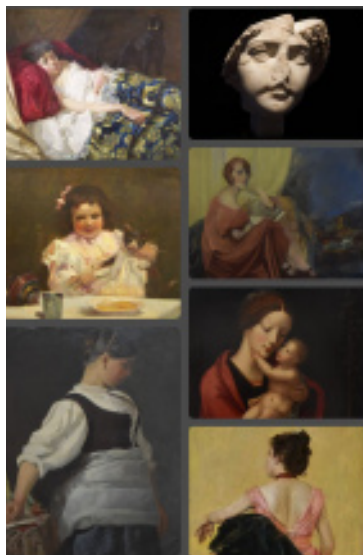
NUEVOS INGRESOS

Vaso del ídolo

En la sección de Nuevos Ingresos se presenta el llamado Vaso del Ídolo hallado en la Galería del Sílex (Cueva Mayor, Atapuerca). Destaca por la representación de una figura y procede de un excepcional santuario neolítico. Gratuita.

[Museo de Burgos](#)

Enero - 10:00-14:00 y 16:00-19:00 h



Exposición La mujer representada. Museo de Burgos

RECORRIDO TEMÁTICO

¿Quién vive ahí?

A través de este recorrido temático descubriremos cómo han cambiado los espacios de hábitat y nuestra forma de habitarlos a lo largo de la historia, usando como ejemplos yacimientos burgaleses y piezas del museo. Gratuito. Destinado a público adulto. Reserva previa: 947 26 58 75; museo.burgos.deac@jcyl.es

[Museo de Burgos](#)

Enero

JORNADA DE PUERTAS ABIERTAS Y VISITAS GUIADAS

Apertura Navidad 2024

El Palacio de la Isla, sede del ILCYL, promueve en Navidad unas jornadas de puertas abiertas que contemplan visitas guiadas en distintas fechas navideñas para dar a conocer su actividad. Entrada libre. Visitas guiadas con reserva previa 947256090.

[Instituto Castellano y Leonés de la Lengua](#)

J 2, V 3 y S 4 - 09:00-12:00 h y 17:00-20:00 h (Visita guiada: 12:00 h) - Palacio de Isla

INAUGURACIÓN EXPOSICIÓN

Burgos con sus riquezas paisajísticas y culturales

Alumnos de Dibujo y Pintura. Educación Permanente de adultos del Círculo Católico de Burgos de calle Concepción y del Instituto Social de Gamonal. Acto de inauguración oficial de la exposición "Burgos con sus riquezas paisajísticas y culturales". Asistirán en representación de la entidad, además de los alumnos, el Presidente del Círculo Católico de Burgos, **D. Jesús Marcos del Río**, la Directora de la Educación de Adultos, **M^a Belén Bravo García** y la profesora que imparte dicha enseñanza de Dibujo y Pintura **M^a Adoración Pulgar Alonso**. Entrada libre.

[Biblioteca Pública de Burgos](#)

V 10 - 19:00 h - Planta sótano

JORNADA DE PUERTAS ABIERTAS

Los sábados en Palacio

Sábados en Palacio es una jornada de puertas abiertas para poder visitar de forma autónoma la sede del Instituto Castellano y Leonés de la Lengua. Entrada libre. Visitas guiadas con reserva previa 947256090.

[Instituto Castellano y Leonés de la Lengua](#)

S 11, S 18 y S 25 - 11:00-14:00 h - Palacio de la Isla

EXPOSICIÓN

Burgos con sus riquezas paisajísticas y culturales

Alumnos de DIBUJO y PINTURA. Educación Permanente de adultos del Círculo Católico de Burgos de calle Concepción y del Instituto Social de Gamonal. Podremos disfrutar de nuestros pueblos con sus calles y entornos a través de los cuadros, pinturas y dibujos que los alumnos de la enseñanza de dibujo y pintura de Educación Permanente de adultos del Círculo Católico de Burgos y del Instituto Social de Gamonal. El arte no tiene edad. Entrada libre.

Biblioteca Pública de Burgos

Del L 13 al S 25 - 18:00-21:00 h - Planta sótano

ARTES ESCÉNICAS

TEATRO - ADULTO

El alcalde de Zalamea

Teatro Corsario

Red de Teatros

V 17 - 20:30 h - Teatro Apolo - Miranda de Ebro

TEATRO - ADULTO

Menina. Soy una puta obra de Velázquez

Proyecto Cultura

Red de Teatros

S 18 - 19:00 h - Centro Civico Villa de Roa

Pablo Mor, *marimba*



TEATRO - ADULTO

La dama duende

Mic Producciones y Distribuciones Teatrales

Red de Teatros

S 25 - 20:30 h - Teatro Principal - Burgos

DANZA

Danza en el museo

La EPDCYL "Ana Laguna" participa en la programación del MEH, con una colaboración que simboliza la estrecha relación que ha tenido el ser humano desde la prehistoria con la danza. La Danza es inherente al ser humano, como vía de manifestación de su ser, de transmisión de su estado de ánimo, sentimientos, emociones y como vía de comunicación.

Museo de la Evolución Humana

J 30 - 18:00 h - Salón de actos

El alcalde de Zalamea. Teatro Corsario



TEATRO - ADULTO

Los monólogos de Dani Fontecha

Dani Fontecha

Red de Circuitos Escénicos

V 31 - 20:00 h - Teatro Municipal. Quintanar de la Sierra

MÚSICA

CONCIERTO

BIBLIOTECA SONORA

Las célebres órdenes de la noche

Con la marimba y la percusión como motivo principal y con la ayuda de la electroacústica, **Pablo Mor** crea sus proyectos buscando una íntima conexión con el público. La marimba es un instrumento con un amplio abanico de texturas y sonoridades. Estas características se fusionan con una extraordinaria expresividad para crear una experiencia singular. Duración: 60 min. Todos los públicos. Entrada libre.

Biblioteca Pública de Burgos

V 3 - 19:00 h - Sala polivalente.

CONFERENCIAS

APRENDE DESDE ATAPUERCA

100 años de Emiliano Aguirre

En 2025 Emiliano Aguirre cumpliría 100 años. El primer director de las investigaciones y excavaciones de Atapuerca fue un innovador y visionario investigador adelantado a su tiempo.

Museo de la Evolución Humana

J 2 - 13:30 h - Instagram

LA PIEZA DEL MEH ONLINE

El paisaje de la Sierra de Atapuerca durante el Pleistoceno inferior

Hace 850 000 años el clima de la Sierra de Atapuerca era diferente al actual. Animales como los tigres dientes de sable, rinocerontes o gamos recorrían, junto a los Homo antecessor, este paisaje donde los olivos, encinas o almeces estaban presentes.

Museo de la Evolución Humana

X 8 - 13:30 h - Facebook

APRENDE DESDE ATAPUERCA

Grandes carnívoros de Atapuerca

En los yacimientos de la Sierra de Atapuerca se han encontrado diferentes carnívoros, pero ¿sabemos a qué época pertenecen?

Museo de la Evolución Humana
J 9 - 13:30 h - Instagram

LITERATURA GRANDES COMUNICADORES DE LA CIENCIA

De Galileo a Rodríguez de la Fuente

Bienvenido León. Comunicar la ciencia no es tarea fácil debido a la enorme magnitud del conocimiento y su extrema especialización. Pero a pesar de esta dificultad, a lo largo de la historia, algunos científicos y comunicadores han logrado comunicar la ciencia con el máximo nivel de excelencia. Del estudio de sus obras se desprenden algunas claves para comunicar la ciencia con eficacia.

Museo de la Evolución Humana
M 14 - 20:15 h - Salón de actos

LA PIEZA DEL MEH ONLINE

El paisaje de la Sierra de Atapuerca durante el Pleistoceno medio

El Pleistoceno medio se considera el tiempo en el que surgieron los primeros neandertales. Ven a descubrir cómo Miguelón y los suyos convivían en plena naturaleza con osos y leones de las cavernas.

Museo de la Evolución Humana
X 15 - 13:30 h - Facebook

APRENDE DESDE ATAPUERCA

El yacimiento de Mirador. Entre el simbolismo y el salvajismo

Se han encontrado cráneos copa y numerosos restos humanos en diferentes zonas. ¿Qué pasó allí? ¿Qué diferentes grupos vivieron en ese abrigo?

Museo de la Evolución Humana
J 16 - 13:30 h - Instagram

Bienvenido León, *catedrático de Comunicación de la Ciencia, Universidad de Navarra*



Marina Mosquera, *arqueóloga*



LA PIEZA DEL MEH ONLINE

El paisaje de la Sierra de Atapuerca durante el Pleistoceno superior

Hace 50 000 años los neandertales ocupaban la Sierra de Atapuerca. En aquel momento un clima frío y seco hacía que las especies vegetales y animales presentes, fuesen diferentes a las de otros momentos del pasado. Conozcamos cómo eran.

Museo de la Evolución Humana
X 22 - 13:30 h - Facebook

APRENDE DESDE ATAPUERCA

La prehistoria reciente del yacimiento del Portalón

¿Qué restos humanos se han encontrado en este yacimiento y qué nos cuentan de cómo eran y cómo vivían nuestros antepasados?

Museo de la Evolución Humana
J 23 - 13:30 h - Instagram

CONFERENCIA.

CICLO LAS MANOS MÁGICAS

Cognición, mente y comportamiento en la evolución humana de Atapuerca

¿Cómo podemos rastrear la evolución de la cognición, de la mente y del comportamiento humano a través de la arqueología? En esta conferencia **Marina Mosquera Martínez**, directora del IPHES-CERCA, investigadora de la URV e Investigadora Principal del Proyecto Atapuerca, nos ofrecerá una visión concreta de estos temas, a partir del registro arqueológico y de las investigaciones multidisciplinares que se llevan a cabo en el Equipo de Investigación de Atapuerca.

Museo de la Evolución Humana
J 23 - 20:15 h - Salón de actos

CONFERENCIA

En esta hora de España

Conferencia en la que **Amalio de Marichalar y Sáenz de Tejada** hará un diagnóstico de la situación de España, con presentación de **Ana Pedrosa**. Duración: 90 min. Entrada libre.

Biblioteca Pública de Burgos
L 27 - 18:00 h - Sala polivalente

LA PIEZA DEL MEH ONLINE

El paisaje de la Sierra de Atapuerca durante el Holoceno

El paisaje exterior del MEH nos muestra cómo es la vegetación de la Sierra de Atapuerca desde hace 10 000 años hasta la actualidad. Descúbrelo con nosotros.

Museo de la Evolución Humana
X 29 - 13:30 h - Facebook

APRENDE DESDE ATAPUERCA

La niña que se encontró en la Galería del Sílex

Una niña de 13 años pudo marcar el Neolítico en Iberia. ¿Empezaron con ella los rituales funerarios?

Museo de la Evolución Humana
J 30 - 13:30 h - Instagram

LECTURA - LIBROS

PRESENTACIÓN DE LIBRO

Románico imprescindible de Burgos

A cargo de su autor **Jaime Nuño González**. La obra ha sido editada por la Fundación Santa María la Real y recoge los edificios más relevantes del arte románico en la provincia de Burgos. Entrada libre.

Museo de Burgos
J 9 - 19:00 h

TALLERES PARA ADULTOS

EXHIBICIÓN DE AJEDREZ

Partidas simultáneas de ajedrez

Ricardo Serrano, profesor de nuestro taller de ajedrez jugando con 12 contrincantes de todas las edades y todos los niveles. ¿Te gusta el reto? Ven y participa. Duración: 120 min. Entrada libre, no hace falta inscribirse.

Biblioteca Pública de Burgos
J 2 - 12:00 h - Sala polivalente



Taller Activa tu mente en English



Paloma Ruiz-Rivas. Escritura creativa

TALLER

Escritura creativa

Impartido por **Paloma Ruiz-Rivas**. Iniciación. En este taller de iniciación a la escritura creativa, los lectores se podrán asomar a la otra cara del libro: la de su creación. Se embarcarán en el emocionante proceso de escribir un relato. Aprenderán a utilizar la palabra como instrumento para expresar ideas, compartir sentimientos y contar historias, y trabajarán con nuevas técnicas de composición literaria. Duración: 60 min. Público adulto +18 años. Entrada libre

Biblioteca Pública de Burgos
J 9 - 19:00 h - Sala polivalente;
V 24 y V 31 - 18:30 h - Segunda planta

TALLER NIVEL INICIAL

Activa tu mente en English

Con **Sofía Ringressi**. ¿Quieres descubrir lo fácil que es aprender inglés, poniendo a trabajar tu cerebro? Y además lo haremos jugando. Duración: 60 min. + de 18 años. Inscripción en mostrador de vestíbulo.

Biblioteca Pública de Burgos
V 10 y V 31 - 11:00 h - Segunda planta

TALLER

Activa tu mente en English Nivel intermedio alto

Con **Sofía Ringressi**. Si tienes un buen nivel de inglés y quieres seguir manteniéndolo ven a este taller y pondrás a trabajar tu cerebro. Y además lo harás jugando. Duración: 60 min. Adultos: + de 18 años. Inscripción en mostrador de vestíbulo.

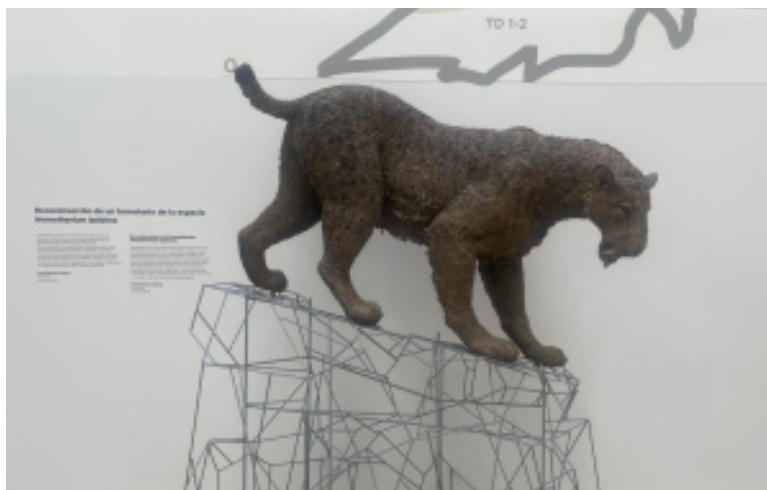
Biblioteca Pública de Burgos
V 10 y V 31 - 12:00 h - Segunda planta

SILENCIO EN CÍRCULO

Silencio en círculo

Gymkhana por la zona de Bellas Artes del museo, descubriendo pequeños detalles de diferentes obras a través de simples pistas. Tras un tiempo de exploración autónoma, la monitora explicará a los participantes el significado. Gratuita. Adultos. No es necesario reserva previa.

Museo de Burgos
J 16 - 11:30 h



Grandes carnívoros de Atapuerca

TALLER DE INICIACIÓN AL LETTERING

The flower journal

Con **Inés Señas**. ¿Qué aprenderás? Estudiaremos las letras por bloques de dificultad, analizando trazos y practicando poco a poco ¡La manera más divertida de hacer lettering es dibujando tus propias palabras! Te iré proponiendo diferentes ejercicios a lo largo de todo el curso. Veremos cómo realizar las mayúsculas y te enseñaré como jugar con el diseño de las letras. Duración 90 min. 15 participantes adultos y jóvenes +12 años. Inscripción en mostrador de vestíbulo desde el V 10.

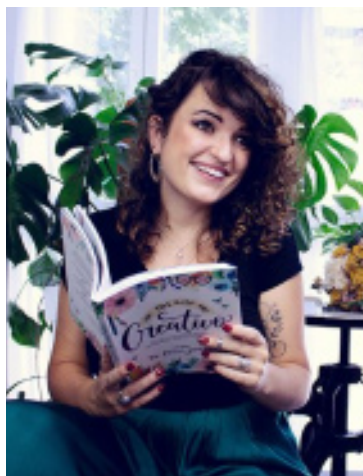
Biblioteca Pública de Burgos
V 24 - 19:00 h - Sala polivalente

TALLER

Iniciación al ajedrez para adultos

Ricardo Serrano Santamaría. Taller con el que se pretende que los participantes conozcan las reglas y objetivos del juego, movimiento de las piezas y jugadas especiales 10 participantes (actividad semestral, los mismos participantes para todas sesiones). Inscripción a partir del M 14 en el mostrador planta 0.

Biblioteca Pública de Burgos
M 28 - 19:00 h - Sala Cursos



Inés Señas

TALLER

ENCUENTROS CON EL ARTE

Bailándole a la vida

Estrella R. y Jesús María G. Gandía.

Actividad donde se comparten ideas, visiones y emociones en torno al arte. En esta ocasión **Estrella R.**, compartirá alguna de sus interpretaciones y los asistentes trabajarán con ellos. Estrella R., bailarina, actriz, creadora. Mujer rural. Artes Escénicas como forma de Vida y herramienta transformadora de cabezas y corazones Público adulto: 12 participantes. Inscripción a partir del J 16 en el vestíbulo de la biblioteca.

Biblioteca Pública de Burgos
J 30 - 18:00 h - Sala polivalente

ACTIVIDADES INFANTILES

TALLERES INFANTILES

Una Navidad diferente

En el pasado ya se celebraban fiestas para conmemorar el invierno. Te invitamos a viajar en el tiempo y descubrir cómo lo hacían. Niños de 4 a 7 años. Precio: 3 euros.

Museo de la Evolución Humana
J 2, V 3, S 4 y M 7 - 10:45 h - Talleres didácticos del MEH

TALLERES INFANTILES

Celebrando el solsticio de invierno

Para las gentes del pasado estas fechas también eran importantes; se acababan los días cortos y las noches largas y eso era motivo de celebración. Te sorprenderá conocer cuantas de aquellas tradiciones aún perduran. De 8 a 12 años. Precio: 3 euros.

Museo de la Evolución Humana
J 2, V 3, S 4 y M 7 - 12:30 h - Talleres didácticos del MEH

TALLER DE REALIDAD VIRTUAL

La mente se entretiene

Obtén tu billete y únete a nosotros en este viaje donde gracias a la realidad virtual nos sumergimos en una experiencia inmersiva explorando lugares únicos y diferentes. A partir de 14 años. Precio 3 euros.

Museo de la Evolución Humana
J 2, V 3, S 4, S 11, S 18 y S 25 - 18:00 h - Talleres didácticos del MEH

TALLER

Lettering mandarín

Con **Blanca García**. En este taller de iniciación al arte de la escritura tradicional china los participantes tendrán un primer contacto con este tipo de escritura en el que se presta atención a la belleza de las pinceladas, a sus formas y la técnica para plasmarlas en el papel. Aprenderán a crear caracteres que serán obras de arte en sí mismos. ¿Te animas? Duración: 60 min. Niños de 8 a 12 años. Inscripción en mostrador infantil.

Biblioteca Pública de Burgos
V 3 - 12:00 h - Sala polivalente

TEATRO FAMILIAR
Cantajuegos a violín

Esenciali Teatro. Los asistentes cantarán, bailarán, jugarán y harán percusión, siguiendo el ritmo de las melodías conocidas y queridas por todos. Con la guía de una animadora llena de energía y una violinista talentosa, los niños disfrutarán de una experiencia mágica llena de diversión y aprendizaje.

Museo de la Evolución Humana
V 3 - 18:00 h - Salón de actos

TEATRO - BEBÉS
Verde que te quiero verde

Líbera Teatro

Red de Teatros
S 4 - 12:30 h - Teatro Apolo - Miranda de Ebro

TALLER FAMILIAR
Cápsulas del tiempo

Conviértete en arqueólogo, excava en nuestro yacimiento, encuentra los objetos escondidos en las cápsulas del tiempo e intenta descubrir qué sucedió. Niños acompañados de un adulto. Precio 3 euros.

Museo de la Evolución Humana
D 5 - 11:00 h - Talleres didácticos del MEH

TALLER
La emoción de la gravedad

Con **Robotix.** Aplicaremos la lógica, potenciaremos la creatividad y aprenderemos principios de magnetismo, cinética y gravedad con GraviTrax. Con diferentes accesorios podremos ampliar los circuitos hasta el infinito. ¡¡¡La diversión está asegurada!!! Duración: 90 min. 15 niños de 7-14 años. Inscripción en la sala infantil-juvenil.

Biblioteca Pública de Burgos
M 7 - 12:00 h - Sala polivalente

Taller Lettering mandarín



Taller Fun four all



BEBÉS
Invierno

Con **Habichuela Cuentacuentos.** Con un copo de nieve comienza esta historia, en la que nos acompañarán almohadas, muñecos de nieve, bolas mágicas y el frío. Pero nos abrigaremos con cuentos, poemas y canciones. Ven a descubrir el Invierno. Duración: 30 min. Edad 6 meses a 3 años. Participantes: 15 niños + 15 adultos. Inscripción en sala infantil.

Biblioteca Pública de Burgos
X 8 - 17:30 h - Sala polivalente

BEBÉS
Cuentos para quitar el frío

Con **Habichuela Cuentacuentos.** En el invierno nos abrigamos con bufanda, guantes y gorros. Pero para estar bien calentitos no hay nada mejor que unos cuentos. Historias para entrar en calor. Duración: 50 min. Participantes: Niños de 4 a 6 años. Entrada libre.

Biblioteca Pública de Burgos
X 8 - 18:30 h - Sala polivalente

TALLER INFANTIL
De evolución en evolución

Y tiro porque me toca. ¿Te apetece jugar? En este juego descubrirás las claves de la evolución a través de una serie de divertidas pruebas que tendrás que ir superando. Es tu turno, ¿te animas? Niños de 4 a 7 años. Precio 3 euros.

Museo de la Evolución Humana
S 11 - 10:45 h - Talleres didácticos del MEH

TALLER
Fun 4 all

Con **Sofía Ringressi.** Aprenderás inglés a través de juegos y actividades y conseguirás mejorar tu inglés. ¿Sabes lo que significa speaking, listening, reading y writing? Ven al taller y lo aprenderás jugando. Duración: 120 min. 10 niños de 8 a 12 años. Inscripción en mostrador infantil.

Biblioteca Pública de Burgos
S 11 - 11:30 h - Segunda planta

CUENTOS Y ACTIVIDADES
PRELECTORAS

Monstruo rosa

Con **PROALA**. En algún momento todos nos hemos sentido diferentes ¡Seguro que tú también! Monstruo Rosa está buscando un sitio donde poder ser él mismo. ¿Te atreves a ayudarlo? Duración: 45 min. 15 niños de 3 a 5 años. Inscripción a partir del 5 en mostrador de infantil.

Biblioteca Pública de Burgos

S 11 - 12:00 h - Bebeteca

TALLER INFANTIL

Primatólogos por un día

Los homínidos somos una gran familia donde los chimpancés, gorilas y orangutanes también forman parte de ella. Descubre en qué nos parecemos y diferenciamos de estos animales. Niños de 8 a 12 años. Precio 3 euros.

Museo de la Evolución Humana

S 11 - 12:30 h - Talleres didácticos del MEH

TALLER FAMILIAR

Primo primate

¿Sabías que Miguelón fue antepasado de los neandertales? Investiga y reconstruye en familia el árbol genealógico de la evolución humana y descubre como eran nuestros parientes más lejanos. Niños acompañados de un adulto. Precio 3 euros.

Museo de la Evolución Humana

D 12 - 11:00 h - Talleres didácticos del MEH

TALLER

Magia con objetos cotidianos

Con **Mago Oski**. Si siempre te han fascinado los juegos de magia, trucos de cartas, los magos y todo lo que rodea al misterioso mundo del ilusionismo y quieres sorprender a tus amigos y familiares estos son tus talleres de magia. Con materiales simples y cotidianos los niños y adultos podrán preparar accesorios mágicos. Duración: 90 min. 15 niños de 6 a 12 años. Inscripción a partir del 22 en la sala infantil.

Biblioteca Pública de Burgos

X 15 - 18:00 h - Sala polivalente



Taller Una Navidad diferente

CUENTO DRAMATIZADO

Una pareja con mucho cuento

Con **Teatro Zarabanda**. Programación en colaboración con la Federación de Peñas San Lesmes. En esta obra nos contarán cuentos, descifraremos adivinanzas y todos aprenderemos pequeños poemas. Un espectáculo donde el público se convierte en protagonista, interactuando continuamente con los actores o subiendo al escenario a participar en los relatos o hacer alguna demostración de sus habilidades con juegos tradicionales. Duración: 60 min. Familiar +6 años. Entrada libre.

Biblioteca Pública de Burgos

V 17 - 18:30 h - Sala polivalente

TALLER INFANTIL

Un clan muy especial

Este año ¡estamos de aniversario! *Homo antecessor* cumple 30 años de su descubrimiento y lo vamos a celebrar entre pruebas y juegos. Encuentra las pistas para conocer cómo era y vivía nuestro ilustre cumpleañosero. Niños de 4 a 7 años. Precio 3 euros.

Museo de la Evolución Humana

S 18 - 10:45 h - Talleres didácticos del MEH

Invierno. Habichuela Cuentacuentos



TALLER INFANTIL

Uno más en la familia

Estamos de celebración, pues *Homo antecessor* cumple 30 años de su descubrimiento en Atapuerca. Acércate al museo y junto a expertos arqueólogos tendrás que ayudarnos en descifrar por qué el Equipo de Investigación decidió crear una nueva especie. Niños de 8 a 12 años. Precio 3 euros.

Museo de la Evolución Humana
S 18 - 12:30 h - Salón de actos

TALLER FAMILIAR

Personajes del MEH: Homo antecessor

¡Estamos de celebración! Hace 30 años que en la Sierra de Atapuerca se descubrieron los fósiles de una nueva especie, un hallazgo inesperado que sorprendió al mundo científico. Ven y descubre en familia todos sus secretos. Niños acompañados de un adulto. Precio 3 euros.

Museo de la Evolución Humana
D 19 - 11:00 h - Talleres didácticos del MEH

TEATRO - INFANTIL/FAMILIAR

Bichitos

Spasmo Teatro

Red de Teatros
D 19 - 19:00 h - Teatro Apolo - Miranda de Ebro

TALLER

El parque de la ciencia y la tecnología

Con **Robotix**. ¿Te gusta descubrir cómo funcionan las cosas? Nos basamos en la curiosidad y el deseo natural de cada niño de crear, explorar e investigar el mundo *steam* de las primeras ciencias, la tecnología, la ingeniería, el arte y las matemáticas a través del juego creativo. Y además... programa y aprende con el robot MIND. Duración: 90 min. 10 niños de 3-5 años. Inscripción a partir del 13 de enero en la sala infantil.

Biblioteca Pública de Burgos
L 20 - 18:30 h - Sala polivalente



Taller de realidad virtual. MEH



Bichitos. Spasmo Teatro

PROYECTO DE LECTURA EN VOZ ALTA

Pequeños gigantes de la lectura 2024-2025

Semifinal provincial de Burgos en la Biblioteca Pública de Burgos. Asociación Pequeños Gigantes de la Lectura y la Feria del Libro de Madrid.

Juego de lectura en voz alta orientado a alumnos de 4º de primaria. Los representantes de cada colegio participante deberán leer durante un máximo de 3 minutos un texto elegido libremente por el alumno. Y mientras el jurado dedice el representante de Burgos para la final autonómica el **Mago Josué** nos dejará con la boca abierta con sus trucos de magia e ilusionismo. Duración 120 min. Colegios participantes, alumnos y profesores.

Biblioteca Pública de Burgos
J 23 - 11:00 h - Sala polivalente

TALLER INFANTIL

Manos mágicas

Gracias a nuestras manos hemos sido capaces de producir infinidad de objetos, crear arte y comunicarnos de formas diferentes. Ven y descubre el potencial de tus manos. Niños de 4 a 7 años. Precio 3 euros.

Museo de la Evolución Humana
S 25 - 10:45 h - Talleres didácticos del MEH

TALLER INICIACIÓN AL LETTERING

The flower journal

Con **Inés Señas**. Estudiaremos las letras por bloques de dificultad, analizando trazos y practicando poco a poco ¡La manera más divertida de hacer lettering es dibujando tus propias palabras! Duración 90 min. 15 niños de 9 a 11 años. Inscripción en mostrador de infantil desde el V 10.

Biblioteca Pública de Burgos
S 25 - 12:00 h - Sala polivalente

CUENTOS Y ACTIVIDADES PRELECTORES

Una rica merienda

Con **PROALA**. El Lobo tiene la tripa un poco hinchada y Caperucita le va a ayudar a conseguir algo de comida que le siente bien, pero no va a ser una tarea tan sencilla. ¡Prepárate para unirte a su aventura! Duración: 45 min. 15 niños de 3 a 5 años. Inscripción a partir del S 18 en mostrador de infantil.

Biblioteca Pública de Burgos
S 25 - 12:00 h - Bebeteca

TALLER INFANTIL

Entrelazando manos

En este taller aprenderás a reconocer las diferencias entre nuestras manos y las de nuestros parientes más cercanos, los chimpancés. Además, de conocer lo que han supuesto en el desarrollo de nuestras capacidades tecnológicas. Niños de 8 a 12 años. Precio 3 euros.

Museo de la Evolución Humana

S 25 - 12:30 h - Talleres didácticos del MEH

TEATRO - INFANTIL/FAMILIAR

Clic, Clac, Mú**Titiriguiri**

Red de Teatros

S 25 - 18:00 h - Centro Cívico Villa de Roa

TALLER FAMILIAR

Excavando en familia

Iníciate en el mundo de la arqueología desenterrando huesos del pasado. Con la ayuda de un adulto, descubrirás de una forma divertida nuestra anatomía. Además, aprenderás cómo se articulan nuestros huesos construyendo, entre todos, un esqueleto a tamaño real. Niños acompañados de un adulto. Precio 3 euros.

Museo de la Evolución Humana

D 26 - 11:00 h - Talleres didácticos del MEH

TEATRO - INFANTIL/FAMILIAR

Blim Blam....!**Gonzalo Granados**

Red de Teatros

D 26 - 12:30 h - Teatro Apolo - Miranda de Ebro

TALLER

Iniciación al ajedrez

Ricardo Serrano Santamaría. Taller para niños de 8 a 14 años con el que se pretende que los participantes conozcan las reglas y objetivos del juego, movimiento de las piezas y jugadas especiales. Inscripción a partir del L 13 en sala infantil.

Biblioteca Pública de Burgos

L 27 - 19:00 h - Sala Cursos



Blim Blam....! Gonzalo Granados



TALLER EXPERIENCIAS.

Las partículas y sus aventuras

En este taller lo pasaremos en grande experimentando con **Bárbara de Aymerich**. Una pequeña introducción al ámbito subatómico y a la grandeza de la física. Suena muy serio, y lo es, pero nosotros lo aprenderemos de forma amena y divertida. Duración: 90 min. 15 niños de 6 a 12 años. Inscripción a partir del M 21 en mostrador de infantil.

Biblioteca Pública de Burgos

M 28 - 18:00 h - Sala polivalente

OTROS

JUEGOS ONLINE

Distintos juegos para poder jugar online

El camino del monje; Lo que esconde el Arte. La detención de san Juan Bautista; Caos en el museo; Nuevos Dossiers de Arqueología y Bellas Artes; Virgen de las Batallas que te ayudarán a recorrer el museo por sus piezas más importantes.

Encerrados en el museo: Juego de escape con el que tendrás que conseguir el código para salir del museo, y muchos juegos más. Ver web.

La Virgen Robada: Este escape room online es un viaje en el tiempo que llega al momento justo en que la Virgen de las Batallas ha sido robada del monasterio de San Pedro de Arlanza. Conoce a los sospechosos y resuelve las misiones para descubrir al ladrón y recuperar la escultura.

Las camareras de la Virgen: Juego online en torno a la obra "Las camareras de la Virgen" de la pintora Encarnación Bustillo. Es una pintura enigmática y constituye una de las más destacadas de esta autora de comienzos del siglo XX

Museo de Burgos

Enero - Web

León

EXPOSICIONES

EXPOSICIÓN TEMPORAL

Los belenes de Teresita (II)

La Navidad llega al museo con la colección de belenes de todo el mundo de la belenista **Teresita del Niño Jesús**.

Museo de la Siderurgia y la Minería de Castilla y León

Hasta el M7 - Sabero

EXPOSICIÓN TEMPORAL

Epílogo. Colección MUSAC

Epílogo busca entender el relato histórico que subyace en las obras pertenecientes a la Colección MUSAC y el modo en que éstas se afectan al desplegarse de manera conjunta. Por otro lado, se intenta entender cómo, a lo largo de su breve historia, el museo ha ido mutando con la propia idea de contemporaneidad. Actividad gratuita. Recogida de invitación desde las 11 h. del día de la sesión.

Museo de Arte Contemporáneo de Castilla y León

Hasta el D12

EXPOSICIÓN TEMPORAL

Ai Weiwei. Don Quixote

MUSAC presenta uno de los proyectos más ambiciosos realizados por **Ai Weiwei** hasta la fecha. Con 1.700 metros cuadrados de exposición y 42 obras, muchas de ellas monumenta-

les, **Ai Weiwei. Don Quixote** incluye trabajos realizados en los últimos 20 años de trayectoria de este creador imprescindible en el panorama artístico internacional, conocido por su capacidad de fusionar arte y activismo político.

Actividad gratuita- Recogida de invitación desde las 11 h. del día de la sesión.

Museo de Arte Contemporáneo de Castilla y León

Hasta el 18 de mayo

EXPOSICIÓN TEMPORAL

Compañero animal

Exposición dedicada a los animales que durante muchos años fueron compañeros del duro trabajo de los mineros, ayudándoles en sus tareas, protegiéndoles de los peligros o acompañándolos en la jornada.

Museo de la Siderurgia y la Minería de Castilla y León

Enero - Sabero

EXPOSICIÓN TEMPORAL

Retratos Mineros. Las mil caras de Santa Bárbara

El fotógrafo **Rubén Mediavilla** retrata, con motivo de la festividad de Santa Bárbara, a algunos de los mineros que durante años trabajaron en la Cuenca Minera de Sabero.

Museo de la Siderurgia y la Minería de Castilla y León

Enero - Sabero

Pozo Malabá, de Pedro Alfonso Méndez





Exposición Compañero animal

EXPOSICIÓN TEMPORAL Pinacoteca MSM

Cada mes el museo expone una obra de su colección de pintura minera. En enero la elegida es 'Pozo Malabá', de **Pedro Alfonso Méndez**, ganador del 'VII Certamen Nacional de Pintura Rápida Tierras Mineras de Castilla y León'.

Museo de la Siderurgia y la Minería de Castilla y León
Enero - Sabero

EXPOSICIÓN TEMPORAL Al pie de la letra. Un aire de libros

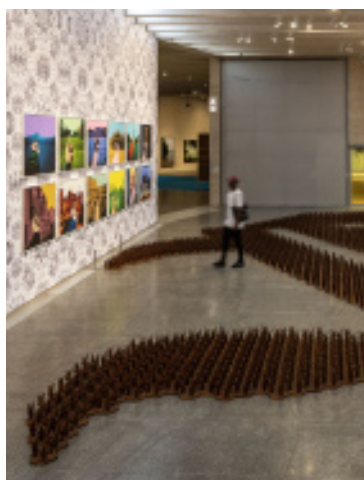
Exposición temporal sobre el libro, su historia, materiales, usos, conceptos y formas del libro a través de la historia

Museo de León
Enero - M a S: 10:00-14:00 y 16:00-19:00 h; D: 10:00-14:00 h

EXPOSICIÓN TEMPORAL La Prisión Provincial: 500 años de historia. Del castigo a la reinserción social

La sede principal del Archivo Histórico Provincial se encuentra en un inmueble cuyo uso fue durante 500 años el de prisión. Con motivo de la celebración del 25 aniversario del traslado del centro penitenciario, esta exposición pretende mostrar al visitante la evolución del sistema penal en nuestro país a lo largo de la historia.

Archivo Histórico Provincial de León
Enero - L a V: 9:00-14:00 h



Exposición Ai Weiwei. Don Quixote

VISITA GUIADA Ai Weiwei. Don Quixote

En la visita guiada dedicada a la obra del reconocido artista y activista **Ai Weiwei**, nos acercaremos al universo de creativo del autor a través de algunas de sus piezas más icónicas, al tiempo que descubriremos las conexiones entre sus obras y los grandes desafíos sociales de nuestro tiempo. Obras que utiliza para generar conciencia sobre los derechos humanos y cuestionar las estructuras de poder. Una experiencia única para profundizar en el impacto cultural y social de este influyente artista contemporáneo. Actividad gratuita. Recogida de invitación desde las 11 h.

Museo de Arte Contemporáneo de Castilla y León
J 2, M 7, X 8, M 14, X 15, M 21, X 22, J 23, M 28, X 29 y J 30 - 19:00 h

VISITA GUIADA Ai Weiwei. Don Quixote

Visitas guiadas a la exposición **Ai Weiwei. Don Quixote**, que reúne obras emblemáticas y creaciones inéditas del artista y activista chino que reflejan el compromiso del autor con la libertad de expresión y los derechos humanos. Incluida en el precio de la entrada. Recogida de invitación desde las 11 h.

Museo de Arte Contemporáneo de Castilla y León
S 4 - 12:00; 13:00; 18:00 y 19:00 h

VISITA GUIADA Pretexto Libros y escritura en el Museo de León

Un recorrido por las obras del Museo de León relacionadas con el mundo del libro y la escritura.

Museo de León
J 9, S 11, J 16, S 18, J 23, S 25 y J 30 - 11:30 h

VISITA DE CLAUSURA Epílogo. Colección MUSAC

Visitaremos esta muestra que busca entender el relato histórico que subyace en las obras pertenecientes a la Colección MUSAC y el modo en que éstas se afectan al desplegarse de manera conjunta. Actividad gratuita, recogida de invitación desde las 11 h.

Museo de Arte Contemporáneo de Castilla y León
J 9 - 19:00 h

VISITA GUIADA EN LENGUA DE SIGNOS ESPAÑOLA Y LENGUAJE ORAL

Ai Weiwei. Don Quixote

Visita guiada a la exposición **Ai Weiwei. Don Quixote**, que reúne obras emblemáticas y creaciones inéditas del artista y activista chino que reflejan el compromiso del autor con la libertad de expresión y los derechos humanos. Gratuita. Dirigida a público con y sin discapacidad auditiva.

Museo de Arte Contemporáneo de Castilla y León
V 17 - 19:00 h

CINE

AUDIOVISUAL

Entre papeles. Bares en la cuenca minera

Carlos García, fotógrafo y exminero, realiza una proyección comentada sobre los numerosos bares que tuvo la cuenca minera a lo largo de un siglo. Entrada gratuita.

Museo de la Siderurgia y la Minería de Castilla y León

V 17 - 18:00 h - Sabero

ARTES ESCÉNICAS

TEATRO - ADULTO

El secundario

Diágoras Producciones

Red de Circuitos Escénicos

S 18 - 20:30 h - Salón de Actos de la Casa de Cultura de Carrizo de la Ribera

TEATRO - ADULTO

La pícara Justina

Fabularia Teatro

Red de Teatros

J 23 - 20:00 h - Teatro Bergidum - Ponferrada

TEATRO - ADULTO

Fray Gerundio de Campazas

Fabularia Teatro

Red de Teatros

V 24 - 20:00 h - Teatro Bergidum - Ponferrada

TEATRO - ADULTO

El señor de Bembibre 2.1

Fabularia Teatro

Red de Teatros

S 25 - 20:00 h - Teatro Bergidum - Ponferrada

TEATRO - ADULTO

Historia de una escalera

Ponte a la Cola Producciones

Red de Circuitos Escénicos

D 26 - 19:00 h - Teatro Municipal Benevívere. Bembibre



Exposición Ai Weiwei. Don Quixote



CONFERENCIAS

RADIO. SER MINERO

Retratos mineros

El fotógrafo **Rubén Mediavilla** habla sobre la exposición que actualmente tiene en el museo.

Museo de la Siderurgia y la Minería de Castilla y León

L 13 - 12:45 h - Cadena SER

RADIO. SER MINERO

El alimento del minero

La doctora **María García Duque** del Servicio de Endocrinología y Nutrición del Hospital de León habla sobre la alimentación de los mineros.

Museo de la Siderurgia y la Minería de Castilla y León

L 20 - 12:45 h - Cadena SER

CONFERENCIA

Compañero animal

Fernando Cuevas, historiador y comisario de la exposición *Compañero animal*, explica el importante papel que los animales han desempeñado en el trabajo en la mina. Entrada gratuita.

Museo de la Siderurgia y la Minería de Castilla y León

S 25 - 18:00 h - Sabero

RADIO. SER MINERO

Compañero animal

El historiador **Fernando Cuevas** habla sobre la exposición, dedicada a los animales en la mina, que se puede ver actualmente en el museo y de la que es comisario.

Museo de la Siderurgia y la Minería de Castilla y León

L 27 - 12:45 h - Cadena SER

LECTURA - LIBROS

LIBRO DEL MES

José Barrio. El último guarda de la mina de Valborraz

La novela de **Christian Barrio** narra la vida de José Barrio, el último habitante y protector de esta mina, que se convierte en una reliquia del pasado tras más de una década y media de inactividad.

[Museo de la Siderurgia y la Minería de Castilla y León](#)

Enero - Sabero

TALLERES PARA ADULTOS

FORMACIÓN

Hecho en la cuenca

Presentación del proyecto La Priorina y cata de miel, a cargo de su promotora **Virginia García**. Entrada gratuita.

[Museo de la Siderurgia y la Minería de Castilla y León](#)

S 11 - 12:00 h - Sabero

TALLER

Mindfulness

Taller de mindfulness y relajación impartido por **Eduardo Sánchez**. Público adulto.

[Biblioteca Pública de León](#)

M 14 y M 28 - 18:30 - 20:00 h - Sala de conferencias

CHRISTIAN BARRIO



JOSÉ BARRIO,
EL ÚLTIMO
GUARDA
DE LA MINA DE
VALBORRAZ

R.

Rubén Mediavilla, fotógrafo



Anatomía del minero. El alimento del minero



TALLER

Expresión artística

Público adulto. Máximo 12 participantes.

[Biblioteca Pública de León](#)

J 16, J 23 y J 30 - 17:00-19:00 h - Sala de Actividades

FORMACIÓN

Anatomía del minero. El alimento del minero

La doctora **María García Duque** del Servicio de Endocrinología y Nutrición del Hospital de León habla sobre la alimentación de los mineros. Entrada gratuita.

[Museo de la Siderurgia y la Minería de Castilla y León](#)

J 23 - 17:00 h - Sabero

VISITA. MSM ACTIVO

Mina escuela de La Robla

Visita a las instalaciones que la Hullera Vasco Leonesa tenía en La Robla (León) para formar a sus trabajadores, recientemente restauradas por el colectivo Sangre Minera.

[Museo de la Siderurgia y la Minería de Castilla y León](#)

D 26 - 10:00 h - Sabero

TALLER

Bookchat

Taller de *scrapbooking* a partir de la lectura y comentario de libros en lengua inglesa. Público juvenil. Grupo cerrado.

[Biblioteca Pública de León](#)

M 28 - 17:30-19:30 h - Sala de formación.

ACTIVIDADES INFANTILES

TALLER INFANTIL

Trae tu libro al Museo

Los niños participantes traerán su libro favorito y a partir de él recorreremos la exposición temporal "Al pie de la letra" explicando el proceso de elaboración de los libros, su historia y sus diferentes elementos.

[Museo de León](#)

J 2 - 10:15 h

CINE INFANTIL

Mi primer festival de cine

Pase para niños de *Mi Primer Festival*, un festival internacional de cine para niñas y niños. La idea es ofrecer al público infantil una vivencia única, transformando a los niños y niñas en los verdaderos protagonistas de los visionados de las proyecciones. Gratuita. Recogida de invitación desde las 11 h.

Museo de Arte Contemporáneo de Castilla y León

J2 - 18:00 h (de 7 a 12 años);
V3 - 18:00 h (de 4 a 7 años);
S4 - 11:30 h (de 2 a 4 años)

TEATRO - INFANTIL/FAMILIAR

Cuentos monstruosos

Charo Jaular

Red de Circuitos Escénicos

V3 - 17:00 h - Auditorio Casa de Cultura. Fabero

CIRCO/OTROS. INFANTIL/FAMILIAR

Souvenirs

Kicirke

Red de Circuitos Escénicos

V3 - 18:00 h - Auditorio de Valderas. Gordoncillo y Valderas

CIRCO/OTROS. INFANTIL/FAMILIAR

Una Navidad de circo

Alicia Maravillas

Red de Circuitos Escénicos

S4 - 17:30 h - Casa de la Cultura. Vega de Espinareda

CIRCO/OTROS. INFANTIL/FAMILIAR

El señor de las peonzas

Penélope y Aquiles

Red de Circuitos Escénicos

S4 - 18:00 h - Auditorio Mihacale. Gordoncillo y Valderas

CUENTACUENTOS TEATRALIZADO

Kamishibai

Público Infantil +3 años

Biblioteca Pública de León

X15 - 18:30 h - Sala de conferencias



Diverviajes pequeamigos. MUSAC



Virginia García. La Priorina

VISITA GUIADA PARA NIÑOS

Ai Weiwei. Don Quixote

Ai Weiwei. Don Quixote incluye 42 trabajos, muchos de ellos monumentales, realizados en los últimos 20 años de trayectoria de este creador imprescindible en el panorama artístico internacional, conocido por su capacidad de fusionar arte y activismo político. Niños de 7 a 12 años.

Actividad gratuita. Recogida de invitación desde las 11 h. del día de la sesión.

Museo de Arte Contemporáneo de Castilla y León

J16 - 19:00 h

CONCURSO INFANTIL

Semifinal Pequeños Gigantes de la lectura

Celebración de la semifinal provincial del concurso Pequeños Gigantes de la Lectura, para niños de 4º de Primaria. Público Infantil. Grupo cerrado.

Biblioteca Pública de León

V17 - 11:00 h - Sala de conferencias

TALLER DE PROGRAMACIÓN

Iniciación a la programación con Python

12-18 años. Grupo cerrado.

Biblioteca Pública de León

V17 - 17:30 h - Sala de formación



TALLER DE PROGRAMACIÓN

Juega a programar con Scratch

Niños de 8 a 12 años. Grupo cerrado.

[Biblioteca Pública de León](#)

S 18 y S 25 - 10:00 h y 11:45 h - Sala de formación.

ACTIVIDAD INFANTIL

Diverviajes pequeamigos

En dos nuevos Diverviajes -recorridos lúdicos por las exposiciones para niños de 5 a 12 años- abordaremos los derechos universales de la infancia y su relación con las reflexiones que provoca la obra de **Ai Weiwei** en su exposición *Don Quixote*. Gratuito previa inscripción en www.musac.es.

[Museo de Arte Contemporáneo de Castilla y León](#)

S 18 y V 24 - 11:00 h y 12:30 h

INFANTIL - GUAJES MSM

Concierto del Poli Marchoso

José Vázquez, policía, a través de los relatos, la música y el guiñol, enseña a los niños seguridad vial mientras se divierten. Niños y padres. Actividad gratuita.

[Museo de la Siderurgia y la Minería de Castilla y León](#)

S 18 - 18:00 h - Sabero



Sancho en Barataria. Teatro del Azar

VISITA EN FAMILIA

Ai Weiwei. Don Quixote

¿Quieres descubrir en familia la obra de **Ai Weiwei**? Os proponemos un recorrido dirigido a niños a partir de 5 años por la exposición *Don Quixote*, en el que nos acercaremos a la figura de este artista reconocido internacionalmente por su capacidad de fusionar arte y activismo político. Gratuita. Recogida de invitación desde las 11:30 h. del día de la actividad.

[Museo de Arte Contemporáneo de Castilla y León](#)

D 19 - 12:00 h

TEATRO - INFANTIL/FAMILIAR

Sancho en Barataria

Teatro del Azar

Red de Circuitos Escénicos

M 21 - 12:00 h - Teatro Municipal Benevívere. Bemibre

TALLER INFANTIL

Cultura diversa

6-10 años. Máximo 12 participantes.

[Biblioteca Pública de León](#)

X 22 - 18:30 h - Sala de actividades

CUENTACUENTOS

TEATRALIZADO

Kamishibai

Público Infantil +3 años.

[Biblioteca Pública de León](#)

S 25 - 11:30 h - Sala de conferencias

TEATRO - INFANTIL/FAMILIAR

Caballero Campelo humor ochentero

Nath Teatro

Red de Circuitos Escénicos

S 25 - 19:00 h - Teatro Auditorio Municipal. Cubillos del Sil

Visita en familia. Exposición Ai Weiwei. Don Quixote



Paencia

EXPOSICIONES

EXPOSICIÓN TEMPORAL **Et incarnatus est**

La Cofradía del Dulce Nombre de Jesús de Palencia, desde el siglo XVI, organiza cada primero de año la ceremonia del Bautizo del Niño en la iglesia de San Miguel, fiesta declarada de Interés Turístico Nacional.

El objetivo de la exposición, *Et incarnatus est*, es poner en valor y visibilizar el rico Patrimonio que custodia la Diócesis de Palencia relativo al ámbito de los "Niños Jesús" en sus diferentes expresiones artísticas: Niños de Pasión, de Resurrección y de Gloria. Manifestaciones poco conocidas en la ciudad al encontrarse eclipsadas por la celebración principal del Bautizo del Niño. En colaboración con la Diócesis de Palencia.

Museo de Palencia

Hasta el D 5 - 10:00-14:00 y 16:00-19:00 h

FONDOS INÉDITOS, EXPOSICIÓN TEMPORAL

Capitel románico de la Epifanía

En el espacio expositivo denominado "Fondos inéditos", dedicado a mostrar piezas interesantes conservadas en el Museo que no están presentes en la muestra permanente, estará dedicado a exhibir el capitel románico procedente del norte de Palencia con una representación de la Epifanía.

Museo de Palencia

Enero - 10:00-14:00 y 16:00-19:00 h

ESPACIO ESCALERA

AVE Palencia-León. Arqueología en Tierra de Campos de Campos

En siete años (2008-2015) se llevaron a cabo las obras para la construcción de la línea del ferrocarril de Alta Velocidad entre Palencia y León, permitiendo los trabajos arqueológicos descubrir restos antiguos que realizan un viaje hacia el tiempo pasado.

Museo de Palencia

Enero - 10:00-14:00 y 16:00-19:00 h

EXPOSICIÓN

Fernando Bellver Acevedo: fotoperiodista

Fernando Bellver Acevedo, conocido fotógrafo de estudio en la ciudad, activo desde los años 60, tuvo una dimensión diferente como profesional, ya que no solo trabajó en su estudio, sino que también fue reportero para la recién nacida Televisión española. Esto le permitió ser testigo preferente de todo lo destacado que pasó en la ciudad durante un par de décadas. Desde un lugar relevante documentó actos públicos, inauguraciones, recepciones a las autoridades, procesiones, protestas, competiciones deportivas, sucesos y tragedias; añadió a ello una singular mirada sobre los palentinos que quedaron reflejados en un fondo fotográfico que ha sido depositado en el AHP de Palencia.

Archivo Histórico Provincial de Palencia

Enero - 9:00 a 14:00 h - Sala de exposiciones

Vehiculos y trabajadores de La Cervecera del Norte de Bilbao. Fernando Bellver Acevedo. AHP





Exposición Álvaro de Castro: dos fotografías de Ampudia

EXPOSICIÓN

Álvaro de Castro: dos fotografías de Ampudia

El trabajo como fotógrafos en Ampudia de **Álvaro de Castro Cea** y **Álvaro de Castro del Bosque** recorre toda la historia del pueblo desde comienzos del s. XX hasta la década de los setenta, reflejando a una gran cantidad de los vecinos del pueblo y dejando testimonio de su vida cotidiana. El primero ejerció entre 1907 y 1965 y el segundo entre 1945 y 1973. Gracias a la generosa y desinteresada donación de la familia de Castro-Castrillo al Archivo Histórico Provincial de Palencia de más de 10.000 negativos, podemos disfrutar de una selección de los mismos en esta exposición.

[Archivo Histórico Provincial de Palencia](#)

Enero - L a V: 9:00 a 21:00 h - Centro cultural de Magaz de Pisuerga

EXPOSICIÓN

Pintura y dibujos de Rosa Pedrejón Ortega

Pintura y dibujos.

[Biblioteca Pública de Palencia](#)
Del 5 al 4 de febrero - 8:30-21:00 h - Sala de exposiciones

EXPOSICIÓN

Fotografías de Raquel Mollo

Fotografía.

[Biblioteca Pública de Palencia](#)
Del 10 al 10 de febrero - 8:30-21:00 h - Primera planta



EXPOSICIÓN. LITERATURA Y FOTOGRAFÍA

Ciertos deslumbramientos

Muestra que integra imágenes del fotógrafo leonés **José Ramón Vega** con textos del poeta zamorano **Tomás Sánchez Santiago**. Ambos han creado una unidad poética capaz de transmitir sensaciones y sentimientos. Entrada libre.

[Instituto Castellano y Leonés de la Lengua](#)

Del 21 al 21 de febrero - 08:30 - 21:00 h - [Biblioteca Pública de Palencia](#)

EXPOSICIÓN TEMPORAL

Javier Guardo: castillo interior

Como homenaje al artista palentino **Javier Guardo**, fallecido en 2023, se presenta una selección representativa de su obra escultórica realizada en cerámica esmaltada, junto a una muestra de su obra pictórica y un pequeño apartado dedicado a su labor en la restauración de piezas arqueológicas de la colección del Museo de Palencia.

[Museo de Palencia](#)

Del 24 al 2 de marzo - 10:00-14:00 y 16:00-19:00 h

VISITA GUIADA A LA EXPOSICIÓN

Fernando Bellver Acevedo: fotoperiodista

Visita guiada y comentada por la fotógrafa del AHP a la exposición. Entrada libre y sin necesidad de reserva.

[Archivo Histórico Provincial de Palencia](#)

V 31 - 12:00 h - Sala de exposiciones

CINE

PROYECCIÓN

Vidas irrenovables

Proyección del documental producido por el colectivo **Metáfora Visual**: "Vidas irrenovables. Naturaleza o miseria". Entrada libre.

[Biblioteca Pública de Palencia](#)
M 28 - 19:00 h

ARTES ESCÉNICAS

TEATRO - ADULTO

Von Lustig, el hombre que vendió la Torre Eiffel

Los Absurdos Teatro

[Red de Teatros](#)
S 18 - 20:00 h - Teatro Sarabia - Carrión de los Condes

TEATRO - ADULTO

Impro Impar Show (2+1)

Impro Impar

[Red de Circuitos Escénicos](#)
S 25 - 20:00 h - Salón de Actos. Cervera de Pisuerga

MÚSICA

MÚSICA - ADULTO

Tributo a Rocío Dúrcal

María Nevado

Red de Circuitos Escénicos

S 25 - 20:00 h - Sala de Cultura Municipal. Ampudia

CONFERENCIAS

CONFERENCIA

Conferencia artística

La Asociación nació con los siguientes objetivos: Preservar y promover la conservación y restauración del Monasterio de Santa Cruz de la Zarza; Dar a conocer la "riqueza en estado puro" de este impresionante monasterio; Divulgar la cultura, costumbres y tradiciones de Ribas de Campos y su comarca.

Biblioteca Pública de Palencia
J 23 - 19:00 h

LECTURA - LIBROS

CLUB DE LECTURA FÁCIL

Club de la Villa San José

Club semanal

Biblioteca Pública de Palencia
M 7 - 12:00 h

CLUB DE LECTURA

Club de lectura infantil y juvenil

El club de lectura infantil está destinado a niños y niñas de 8 a 9 años; y 10 - 12 años. La Biblioteca Pública de Palencia en colaboración con la Universidad Popular de Palencia, ha organizado este club de lectura dentro de la actividad Palabras Compartidas. Los encuentros se realizarán desde enero a junio, generalmente el primer martes del mes. En ellos comentaremos libros y realizaremos distintas actividades.

A través de la lectura podemos imaginar miles de historias, viajar a tierras lejanas, conocer personajes increíbles, crear futuros lectores... ¡y divertirnos! Inscripciones en la sala Infantil.

Biblioteca Pública de Palencia
M 7 - 17:00-18:00 h

CLUB DE LECTURA

Escuela de Pensar

Este club de lectura se enmarca dentro de la actividad Palabras Compartidas que ha organizado La Biblioteca Pública de Palencia en colaboración con la Universidad Popular de Palencia. Se llevará a cabo un miércoles al mes. Esta actividad está destinada a todas aquellas personas que quieren pararse y reflexionar y que desean encontrar un espacio libre de manipulación, en el que poder buscar el pleno desarrollo de su libertad a través del debate.

Biblioteca Pública de Palencia
X 8 - 11:45-13:15 h

Jesús Salviejo



CLUB DE LECTURA FÁCIL

Club de la Fundación San Cebrián

Biblioteca Pública de Palencia
J 9 - 12:30 h

CLUB DE LECTURA

Club Mercurio

La Biblioteca Pública de Palencia y la Universidad Popular de Palencia, han organizado la actividad Palabras Compartidas, en la que está incluido este club de lectura de adultos.

Biblioteca Pública de Palencia
X 15 - 11:45 h

CLUB DE LECTURA

Club Júpiter

La Biblioteca Pública de Palencia y la Universidad Popular de Palencia, han organizado la actividad Palabras Compartidas, en la que está incluido este club de lectura de adultos.

Biblioteca Pública de Palencia
J 16 - 11:45 h

ENCUENTRO LITERARIO

Encuentro con Jesús Salviejo

El escritor vallisoletano presenta su último libro en la biblioteca. Entrada libre hasta completar aforo.

Biblioteca Pública de Palencia
V 17 - 19:30 h



CLUB DE LECTURA

Club con mirada Violeta

Las mujeres escritoras han sido olvidadas y borradas de la literatura en muchos casos. Con este club de lectura se pretende poner en valor los libros escritos por mujeres a lo largo de la historia, y conocer nuevas autoras. Este club de lectura forma parte de la actividad Palabras Compartidas que ha organizado La Biblioteca Pública de Palencia en colaboración con la Universidad Popular de Palencia.

[Biblioteca Pública de Palencia](#)
X 22 - 11:45 h

PRESENTACIÓN DE LIBRO

La bella desconocida

Joaquín Lorenzo presenta el libro ambientado en Palencia y su catedral. Entrada libre.

[Biblioteca Pública de Palencia](#)
V 24 - 19:00 h

ENCUENTRO Y PRESENTACIÓN DE LIBRO

La invención de todas las cosas

Jorge Luis Volpi Escalante, conocido como Jorge Volpi, es un escritor mexicano miembro de la denominada generación del crack.

[Biblioteca Pública de Palencia](#)
J 30 - 19:00 h

TALLERES PARA ADULTOS

TALLER

Escritura creativa

Este club de escritura está concebido como un lugar de encuentro para escritores aficionados o personas que ya se hayan acercado a la escritura a través de algún taller o curso previo. Se reunirá los miércoles cada quince días durante los meses de enero a mayo de 2023. Impartido por **Raquel Lozano**.

[Biblioteca Pública de Palencia](#)
X 8 - 19:00 h



Imagen del libro *La bella desconocida* de Joaquín Lorenzo



TALLER DE ADULTOS

Arte y meditación

Sesiones de meditación y visita guiada a la exposición de la sala.

[Biblioteca Pública de Palencia](#)
J 9 - 11:00 h

TALLER

Encuentros de Arte

A cargo de **Jesús María Gandía**. La artista invitada será **Rosa Pedrejón**.

[Biblioteca Pública de Palencia](#)
M 21 - 11:00 h

ACTIVIDADES INFANTILES

TALLER INFANTIL

Juegos de mesa

Sesión de juegos de mesa para público a partir de 8 años. 15 plazas. Inscripciones en la Sala Infantil.

[Biblioteca Pública de Palencia](#)
J 2 - 12:00 h

MAGIA

Magia en la biblioteca

El **Mago Tuco** presenta un espectáculo de magia en la Biblioteca. Entrada libre.

[Biblioteca Pública de Palencia](#)
V 3 - 12:00 h

TEATRO - INFANTIL/FAMILIAR

Las zapatillas de la Paulova

Enriqueta Mo Danza

Red de Teatros

S 4 - 18:00 h - Teatro Sarabia - Carrión de los Condes

CIRCO/OTROS - INFANTIL/FAMILIAR

100% Hodei

Cía Mago Hodei Magoa

Red de Circuitos Escénicos

L 6 - 18:00 h - Centro de Artes Escénicas "Jorge Manrique". Paredes de Nava



Mago Tuco

TALLER FAMILIAR
Calendario romano

Taller familiar. Todos los talleres serán de 1 hora aproximadamente y tendrán un máximo de 10 niños inscritos de entre 5 y 12 años, que tendrán que ir acompañados de un adulto.

Museo de Palencia
S 11 - 10:00 y 12:00 h

CONCURSO DE LECTURA
Pequeños gigantes de la lectura

Semifinal del proyecto con la participación de nueve CEIP de la provincia de Palencia. Las bibliotecas desempeñan un papel fundamental en el juego de Los pequeños gigantes de la lectura porque están en contacto estrecho con los alumnos a los que hacen sugerencias a lo largo de la primera etapa. También organizan y acogen las semifinales con jurados profesionales que ponen en valor los distintos eslabones de la cadena del libro, y el mundo cultural y educativo.

Biblioteca Pública de Palencia
J 16 - 11:00 h

TALLER INFANTIL
Ruta natural

Ruta Natural, Cultural y Turística por la Biblioteca y sus alrededores. Inscripciones en la sala infantil. Edad: 7 - 14 años.

Biblioteca Pública de Palencia
S 18 - 11:30 h



TALLER FAMILIAR
Somos legionarios

Taller familiar. Todos los talleres serán de 1 hora aproximadamente y tendrán un máximo de 10 niños inscritos de entre 5 y 12 años, que tendrán que ir acompañados de un adulto.

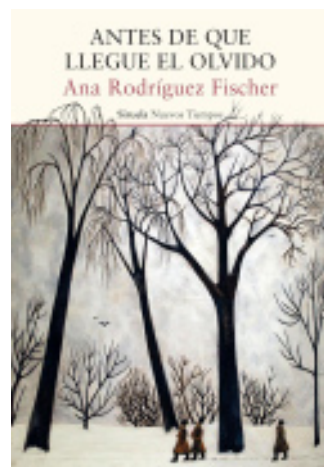
Museo de Palencia
S 25 - 10:00 y 12:00 h

TALLER INFANTIL
La hora del cuento

Sesión de cuentacuentos. 15 plazas. Inscripciones en la sala infantil. 4 - 8 años.

Biblioteca Pública de Palencia
J 30 - 18:00 h

CLUB DE LECTURA VIRTUAL



En el Club de Lectura Virtual de las Bibliotecas de Castilla y León, **en enero**, se leerá el libro **"Antes de que llegue el olvido"**, de **Ana Rodríguez Fischer**.

Pueden participar todas las personas que dispongan de la tarjeta de usuario de alguna de las bibliotecas o bibliobuses de la Red de Bibliotecas de Castilla y León (RABEL).

Inscríbete y comparte tu lectura:

<https://clubdelecturavirtualcyl.wordpress.com>



Salamanca

EXPOSICIONES

EXPOSICIÓN

La poesía iluminada

Exposición de pintura del artista gráfico salmantino **Carlos Piñel**.

El autor de la muestra ha participado en numerosas exposiciones individuales, colectivas y bienales. Su obra plástica dialoga con los más importantes poetas contemporáneos: Pablo Neruda, Federico García Lorca, Antonio Gamoneda, Claudio Rodríguez...

Biblioteca Pública de Salamanca

Hasta el D 26 - L a V: 12:00-14:00 y 18:00-21:00 h; S: 12:00-14:00 y 16:00-19:00 h; D y F: 12:00-14:00 h -Sala de exposiciones

EXPOSICIÓN

Guía del buen consumir

Muestra organizada por la Fundación PROCLADE en colaboración con la Junta de Castilla y León.

PROCLADE es una Organización no Gubernamental promovida por los Misioneros Claretianos que lleva más de 25 años trabajando para erradicar las situaciones de desigualdad en todo el mundo y contribuir a la mejora de la vida de las personas más vulnerables del planeta.

Biblioteca Pública de Salamanca

Hasta el M 7 - L a V: 12:00-14:00 y 18:00-21:00 h; S: 12:00-14:00 y 16:00-19:00 h; D y F: 12:00-14:00 h - Patio Bajo

Exposición *A bordar la imagen*.
FilMOTECA de Castilla y León



EXPOSICIÓN

Factor humano

Ángel Pérez. *Factor Humano* es un trabajo fotográfico realizado en parajes de la costa gallega y en la comunidad de Castilla y León donde los personajes toman vida en el paisaje por muy insignificantes que parezcan en algunos casos.

Buscar el momento, trabajar el instante, captar imágenes que transmitan al que las contempla una visión enriquecedora del componente paisaje-ser humano.

Biblioteca Pública de Salamanca

Enero - L a V: 12:00-14:00 y 18:00-21:00 h; S: 12:00-14:00 y 16:00-19:00 h; D y F: 12:00-14:00 h -Patio Alto

EXPOSICIÓN TEMPORAL

La censura postal 1936-1945

La inviolabilidad de la correspondencia no existió durante la Guerra Civil ni en los primeros años de la Dictadura franquista. Tanto personal militar como civil se ocupó de que fuese intervenida en su totalidad la correspondencia internacional y, en lo que se refiere a la del interior del país, la de las personas sospechosas por su desafección al Régimen o la de aquellas personas que ordenasen las autoridades militares, civiles y judiciales. Colección **José Luis Rodríguez Argüeso**. Visitas guiadas todos los jueves a las 11:00 h.

Archivo Histórico Provincial de Salamanca

Enero - L a V: 9:00 a 14:00 h - Vestíbulo del Archivo

EXPOSICIÓN PERMANENTE
Artilugios para fascinar

La Filmoteca ha tenido siempre una vinculación especial con la linterna mágica desde que custodia, dinamiza y exhibe de manera permanente la colección del cineasta **Basilio Martín Patino**. El visitante disfrutará de una visita didáctica desde los orígenes de la fotografía y la imagen en movimiento hasta el nacimiento del cinematógrafo. Entrada gratuita.

Filmoteca de Castilla y León

Enero - M a V: 10:00-14:00 y 16:30 a 18:30 h; S, D y F: 10:00-14:00 h - Planta baja

EXPOSICIÓN TEMPORAL
A bordar la imagen. Fotografía y bordado popular serrano, un encuentro creativo

En esta exposición la Filmoteca conecta la fotografía documental al mundo simbólico y colorista del bordado popular y propone —a través de sus talleres didácticos y su variedad de procesos—, la intervención física, manual y artesana en la fotografía con el uso de la técnica y la iconografía serrana salmantina, en una fusión creativa de ambos modos de representación. Una decena de fotógrafos, cuyo fondo custodia la Filmoteca, aportan su visión sobre la Sierra de Francia, y la Red Arrayan y Entre2 su labor para que el bordado popular sea reconocido internacionalmente como una manifestación cultural. Entrada gratuita. En colaboración con la Red Arrayan y la Asociación Entre2 de la Sierra de Francia.

Filmoteca de Castilla y León

Enero - M a V: 10:00-14:00 y 16:30 a 18:30 h; S, D y F: 10:00-14:00 h - Capilla y planta baja

VISITAS GUIADAS A LA CARTA
Bordar la imagen y Artilugios para fascinar

Pueden solicitar las visitas guiadas a las exposiciones a través del correo electrónico, por vía telefónica o acercándose a nuestras instalaciones durante el horario expositivo.

Filmoteca de Castilla y León

Enero - 19:30 h - Capilla y Planta baja



Exposición *La poesía iluminada*, de Carlos Piñel



Exposición *A bordar la imagen. Fotografía y bordado popular serrano, un encuentro creativo*

NUEVA INCORPORACIÓN
Manuel Iglesias Recio. Vuelta a casa

Nueva incorporación a la colección del Museo (depósito del Museo Nacional del Prado a través de Prado Extendido).

Manuel Iglesias Recio fue un artista nacido en Villares de la Reina (1880-1960) desarrolló una digna carrera y es poco conocido en Salamanca. Destaca su amistad y colaboración con otros artistas sordos, como los Zubiaurre, de los que tenemos un cuadro de Valentín. Formaron un grupo de artistas sordos apoyándose mutuamente.

Se presenta una cabeza de bronce de carácter realista, muy expresiva titulada "El castellano" aunque puede que se trate también de la obra pre-

sentada a la Exposición Nacional de 1917 "alcalde salmanquino". Es obra suya (aunque ejecutada por otro) la estatua de Ponce de León (creador del primer lenguaje de signos) que adorna el Parque del Retiro de Madrid.

Museo de Salamanca

Enero - M a S: 10:00-14:00 y 16:00-19:00 h; D: 10:00 a 14:00 h - Sala 6

CINE

CICLO DE CINE
Escritoras de cine

Actividad propia de la biblioteca.

Biblioteca Pública de Salamanca
M 21 - 19:30 h

CICLO DE CINE ESCRITORAS DE CINE

Un ángel en mi mesa

Proyección de la película *Un ángel en mi mesa (An angel at my table)* Jane Campion (1990), Nueva Zelanda Duración: 158 min

Adaptación de la autobiografía de la escritora Janet Frame. Nacida en una familia pobre y muy numerosa, desde muy pequeña se sintió diferente a los demás niños. Aunque estudió para maestra, fue considerada una persona anormal y, por tanto, encerrada en una institución para enfermos mentales durante ocho años. Alcanzó el éxito cuando empezó a escribir libros. (Filmaffinity).

Biblioteca Pública de Salamanca
M 28 - 19:30 h

ARTES ESCÉNICAS

TEATRO - ADULTO

#Humoracascoporro; cuando la risa va sobre ruedas

David Andrés García

Red de Circuitos Escénicos
S 4 - 20:00 h - Centro Cultural.
Aldeadávila de la Ribera

TEATRO - ADULTOS

El cuarto de atrás

Serveis de L'espectacle Focus

Red de Teatros
S 11 - 20:00 h - Teatro Liceo - Salamanca

TEATRO - ADULTO

Los lunes al sol

Gg Producción Escénica

Red de Teatros
V 17 - 20:00 h - Teatro Liceo - Salamanca

TEATRO - ADULTO

El manuscrito de Indias

Teatro de Poniente

Red de Circuitos Escénicos
D 19 - 19:00 h - Centro Cultural.
Sancti Spiritus

MÚSICA

CICLO SALAMANCA
CIUDAD DE CULTURA

Mahan Esfahani y Ensemble de Cámara de la OSCyL

Mahan Esfahani, clave
Ensemble de Cámara de la OSCyL

- Manuel de Falla. *Concierto para clave y cinco instrumentos*
- Domenico Scarlatti. *Selección de Sonatas para teclado*
- Francisco Coll. *Concierto para clave*. Estreno en España

Centro Cultural Miguel Delibes
L 27 - 20:00 h - Teatro Liceo, Salamanca



Un ángel en mi mesa (1990), de Jane Campion



El castellano, de Manuel Iglesias Recio

CONFERENCIAS

DEBATES. DEJARSE HABLAR

Debates públicos en las Conchas

Sesiones de debate y participación sobre temas de actualidad, sociedad, economía sostenible, género, tecnología y sobre las grandes cuestiones que preocupan al ser humano.

Biblioteca Pública de Salamanca
J 9, J 16, J 23 - 19:30 h

X CICLO DE CONFERENCIAS ANTIGÜEDAD GRECOLATINA **Poetas modernos leen a poetas clásicos**

Actividad en colaboración con la Sociedad Española de Estudios Clásicos (sección Salamanca).

Biblioteca Pública de Salamanca
L 13, L 20 y L 27 - 19:30 h

PRESENTACIÓN

La tercera edad LGTBIQ+

Manuel Ángel Soriano.

Biblioteca Pública de Salamanca
M 14 - 19:30 h

RADIO

Caja de resonancia

Todos los miércoles programa de radio "Caja de resonancia" en colaboración con Radio USAL.

Biblioteca Pública de Salamanca
X 15, X 22 y X 29 - 17:00 h

CICLO DE CONFERENCIAS.
ATENEO DE SALAMANCA

España como tema: Crónica del rey pasmado de Gonzalo Torrente Ballester

Manuel Ambrosio Sánchez.

Biblioteca Pública de Salamanca
X 15 - 19:30 h

CICLO DE CONFERENCIAS.
ATENEO DE SALAMANCA

La ansiedad y la depresión, te maltratan y te matan. Con miedo no se vive, se sobrevive

Miguel Pérez Fernández.

Biblioteca Pública de Salamanca
X 22 - 19:30 h

TERTULIAS UNAMUNIANAS

Pensamiento de Unamuno condensado en frases

Taller de lectura / tertulia sobre la obra de Miguel de Unamuno, coordinado por la Asociación Amigos de Unamuno en Salamanca. Actividad abierta al público.

Biblioteca Pública de Salamanca
X 29 - 17:30 h

CICLO DE CONFERENCIAS

Unamuno y Eduardo Ortega y Gasset

Félix Maraña. Asociación Amigos de Unamuno. Presenta Pilar Hernández Romeo. Vocal de actividades AAU.

Biblioteca Pública de Salamanca
X 29 - 19:30 h

CHARLA

Animación y videojuegos

Encuentros mensuales con profesionales destacados del sector de la animación y los videojuegos.

Biblioteca Pública de Salamanca
J 30 - 19:30 h

TALLERES PARA ADULTOS

TALLER

Tecnologías para la vida cotidiana: herramientas y habilidades

Sesiones de formación de informática / tecnologías básicas / para todos. Impartido por **Bicoweb**.

Biblioteca Pública de Salamanca
J 9, J 16, J 23 y J 30 - 10:00-12:00 h y 17:00-19:00 h

ACTIVIDADES INFANTILES

TALLERES

Stop Motion

Un taller para descubrir una de las técnicas de animación más fascinantes y antiguas, el *Stop Motion*. Se requiere inscripción previa en la sede de la Filmoteca de Castilla y León, durante el horario expositivo o llamando por teléfono al 923212516 (de 09:00 a 14:00 h). Edad de 4 a 8 años.

Filmoteca de Castilla y León
J 2, V 3 y S 4 - 11:00-13:30 h - Galería de Talleres

TALLER NAVIDAD

La Navidad llega al Museo (II)

En esta visita especial, las esculturas que decoran nuestras salas cobrarán voz y nos contarán la historia de cómo fueron creadas, quiénes las hicieron, y qué historias guardan en sus formas y materiales.

En nuestro taller creativo haremos figuras del Belén usando solo arcilla. Con nuestras manos y algunas herramientas sencillas, daremos forma a cada figura, trabajando los detalles como el cabello, las vestimentas o las alas. Precisa reserva en museo.salamanca.deac@jcy.es

Museo de Salamanca

J 2, V 3, S 4 y D 5 - 11:30 a 13:00 h
- Sala de Didáctica y exposición permanente

TALLERES

Paisaje de luces, sombras, colores y sonidos

Un tiempo en el que aprenderemos a conocer y experimentar con uno de los espectáculos más antiguos que han desarrollado los seres humanos a lo largo de la historia: las sombras. Una actividad que dará lugar a la creación de un paisaje libre, visual y sonoro. Se requiere inscripción previa en la sede de la Filmoteca de Castilla y León, durante el horario expositivo o llamando por teléfono al 923212516 (09:00 a 14:00 h). Edad de 4 a 8 años.

Filmoteca de Castilla y León

J 2 y V 3 - 17:00-18:30 h;
D 5 - 12:00-13:30 h - Galería de talleres



#Humorascoporro; cuando la risa va sobre ruedas. David Andrés García



TEATRO - INFANTIL/FAMILIAR

¡Que viene el lobo!

Kamante Teatro

Red de Circuitos Escénicos

X 15 - 19:00 h - Teatro Casa de la Cultura Antonio Gamoneda. Villamayor

MÚSICA - INFANTIL/FAMILIAR

El rock suena en tu cole

Happening

Red de Teatros

X 15 y J 16 - 10:00 h - Teatro Liceo. Salamanca

MAGIA INFANTIL

Magia entre libros

Mago-Oski. Descubriremos como de los libros aparece "magia". Cuentos, adivinanzas, sorpresas y sobre todo... mucha magia.

Vivir y sentir la magia que contienen los libros. Despertaremos el interés por la lectura, la lengua, la física, la geografía... a través de la magia.

[Biblioteca Pública de Salamanca](#)

V 17 - 18:00 h

TALLER FAMILIAR

Animales en el Museo

1ª parte, gymkana: Se explicará a los niños que se convertirán en exploradores del museo. Su misión será encontrar animales escondidos en las obras en piezas por las diferentes salas. Para ello se les darán impresas fotografías en las que aparezcan estos animales (verracos, hipopótamo, cordero, burro, gatos, totes, león...).

Iremos pasando por las diferentes piezas a medida que los vayan encontrando y haremos una pequeña explicación de las mismas.

2ª parte, taller: En el taller haremos nuestra propia pieza de arte inspirada en lo que hemos visto. Para ello se explicarán nociones básicas de cómo pintar con acrílico para que realicen un cuadro de temática animal con esta técnica. Precisa reserva en museo.salamanca.deac@jcy.es

[Museo de Salamanca](#)

S 18 y D 19 - 11:30-13:00 h - Sala de Didáctica y exposición permanente

TEATRO - INFANTIL/FAMILIAR

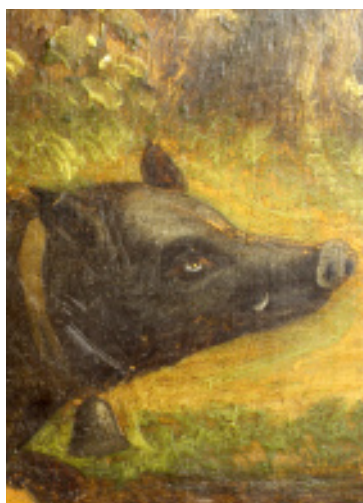
Se tortuga

Xip Xap

Red de Teatros

D 19 - 18:00 h - Teatro Liceo. Salamanca

Museo de Salamanca



Se tortuga. Xip Xap



INFANTIL.

SEMINIFINALES PROVINCIALES

Los pequeños gigantes de la lectura

Un juego de lectura en voz alta para alumnos de 4º de primaria en el que se fomenta la lectura a través de una dinámica retadora y divertida para tus alumnos.

Jurados infantiles y de profesionales del sector del libro, de la cultura y de la educación eligen a los ganadores que avanzan a lo largo de distintas fases hasta llegar a la superfinal en la Feria del Libro de Madrid. En colaboración con Feria del Libro de Madrid.

[Biblioteca Pública de Salamanca](#)

X 22 - 11:00 h

CUENTACUENTOS

Raíces

Habichuela Cuentacuentos. *Raíces* es un bosque no muy lejano de aquí donde viven diferentes animales a los que les ocurren historias disparatadas. Un erizo buscando comida, una casa en medio del bosque, lobos buenos y no tan buenos. Una sesión de cuentos donde predomina el humor y las sorpresas cargado de sonidos de la naturaleza.

[Biblioteca Pública de Salamanca](#)

V 31 - 18:00 h

Segovia

EXPOSICIONES

EXPOSICIÓN

La jota en Segovia y provincia

Biblioteca Pública de Segovia

Enero - L a V: 9:00-21:00 h; S: 9:00- 14:00 h

EXPOSICIÓN

Johannes Kepler

Astrónomo y matemático alemán.

Biblioteca Pública de Segovia

Enero - L a V: 9:00-21:00 h; S: 9:00- 14:00 h

EXPOSICIÓN ESCRITURA

La pequeña historia de un invento enorme

Sara Fernández

Biblioteca Pública de Segovia

Enero - L a V: 9:00-21:00 h; S: 9:00- 14:00 h

EXPOSICIÓN TEMPORAL

1474. Isabel, reina en Segovia

Acceso libre.

Museo Zuloaga

Enero - M a S: 10:00-14:00 y 17:00-20:00 h; D: 10:00-14:00 h

EXPOSICIÓN TEMPORAL

Steampunk

Nieves Correa, artista y **Marta Mantección**, comisaria. A partir de mi propia carrera como artista, en la que el cuerpo ha ocupado un lugar funda-

mental tanto desde las prácticas performativas como desde las artes visuales, me cuestiono cada vez más cuál es el papel del cuerpo físico en relación a la identidad personal y su papel en un espacio público que es hoy fundamentalmente digital. Donde nos manifestamos y nos hacemos presentes es en las redes sociales. Quizás ya no nos es necesaria "la presencia" aunque sea imprescindible "la representación"; una o múltiples ficciones de nosotros mismos o de otros, reales o no, en el nuevo espacio público que son las redes sociales".

Palacio Quintanar

Enero

EXPOSICIÓN TEMPORAL

1989. Puntos de vista. 35 años de caída del Comunismo

El año 1989 fue un momento decisivo para el mundo entero. Fue entonces cuando comenzó el proceso de desmantelamiento definitivo del sistema de dos bloques ideológicamente opuestos, separados por el Telón de Acero. La exposición muestra los cambios democráticos que se estaban produciendo en aquel momento, captados a través de los ojos de fotógrafos de Alemania, Austria, Chequia, Hungría, Lituania, Polonia y Rumanía. Participantes: Goethe Institut, Foro Cultural de Austria, Centro Checo, Embajada de Hungría, Instituto Polaco de Cultura, Instituto Cultural Rumano, Embajada de la República de Lituania y EUNIC.

Palacio Quintanar

Hasta el D 12

Exposición *De piel*, Celia Herranz



EXPOSICIÓN TEMPORAL

Panorama de los hechos y los días**Rosa Pérez Carasa**, artista.

"Mi afán es volcar en mis cuadros, los entornos "complicados" por los que, debido al progreso y nuestro modo de vida tenemos que transitar. Con ayuda de la piedad, el oficio y la pintura, intento una mirada plástica para hacerlos más amables, rescatándolos de la soledad y el miedo que infunden. Estos paisajes, se han convertido en crisol de mis anhelos estéticos".

Palacio Quintanar**Enero**

EXPOSICIÓN TEMPORAL

De piel**Celia Herranz**, artista.

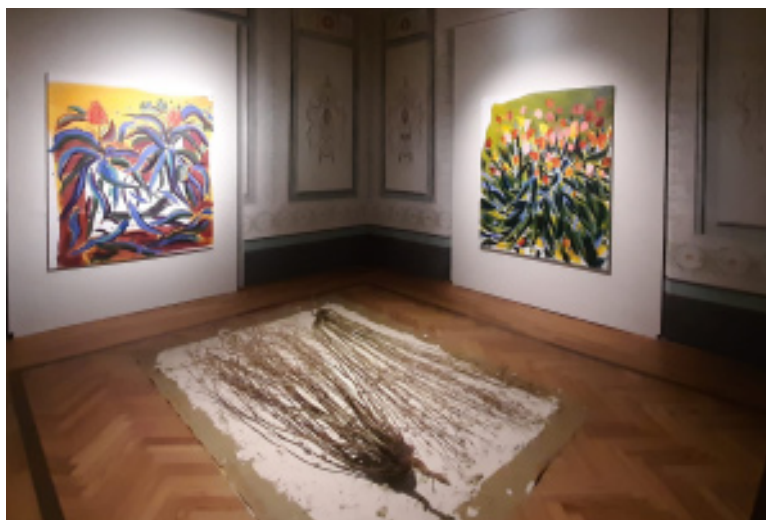
"Mi obra explora la relación entre la piel y la memoria, destacando cómo cada marca y cicatriz refleja nuestras experiencias. A través de texturas y colores, creo un lenguaje visual que resalta esta conexión entre el cuerpo y el entorno. Mis piezas se sitúan en un espacio liminal entre el paisaje y la abstracción, invitando al espectador a reflexionar sobre su propia historia estableciendo un diálogo entre la tradición artística y la innovación contemporánea".

Palacio Quintanar**Enero**

EXPOSICIÓN TEMPORAL

Exposición personal de Isabel Rubio**Isabel Rubio**, artista.

"La emoción del silencio acompaña con un ritmo y canta una "trama". Un baño de color da tono a la melodía. El último gesto (no siempre necesario) los unifica, los radicaliza, y los devuelve a la realidad de lo que resulta. Firmados, sutil o rabiosamente, se guardan en una caja alejados de la luz y del ruido. Les doy las gracias; pueden quedarse ahí, ya me regalaban lo que necesitaba".

Palacio Quintanar**Enero**Exposición *Un diálogo botánico*, de Carlos Costa

La jota en Segovia y provincia

EXPOSICIÓN TEMPORAL

I love branding. Una muestra de diseño de identidad desde Castilla y León

"De nuevo DIME, Diseño de la Meseta, nos trae una muestra dedicada al diseño en Castilla y León, en este caso de identidad de marca.

Varias empresas de diseño castellano y leonesas nos han traído ejemplos de casos en los que han trabajado creando marcas e identidades para productos o servicios locales, seguro que ya conocéis muchas de ellas!"
En colaboración con DIME.

Palacio Quintanar**Enero**

EXPOSICIÓN TEMPORAL

Un diálogo botánico

En esta exposición, **Carlos Costa** (Segovia, 1966) nos muestra alrededor de una veintena de sus obras más recientes, con alusiones vegetales, llenas de dinamismo, fresca y lírica; rozando la abstracción.

Palacio Quintanar**Enero**

EXPOSICIÓN TEMPORAL

Imágenes de la Transición. 1977 a 1986

El que fuera Secretario General de Presidencia, **Julio Feo**, se vino a vivir a Segovia a raíz de su jubilación. Con él llegaron muchos recuerdos de su etapa política y su relación con Felipe González desde las primeras elecciones democráticas en 1977. De estos años y los que estuvo como Secretario General de Presidencia en Moncloa ha legado una colección de fotografía que podemos agrupar en tres apartados: Elecciones y campañas electorales, actos de la Presidencia del Gobierno y, por último, recepción de líderes mundiales de la época, desde Yasar Arafad hasta Gorbachov, pasando por Mitterrand entre otros. Se trata de documentos históricos en imagen que resumen una época de los cambios de la configuración de España en los años de la Transición.

Archivo Histórico Provincial de Segovia**Enero - L a V: 9:00-14:00 h**

EXPOSICIÓN TEMPORAL

La Jota: una manifestación de la identidad castellana que va más allá de la música

La jota, como manifestación de la cultura de castellana, tiene tantos planos como ángulos desde donde se mire. Considerada como música tradicional y baile, adquiere importantes connotaciones que define la identidad de Castilla y León. Sin embargo, su trascendencia supera el hecho musical y toma cuerpo en la indumentaria, el contenido ideológico de las letras, su conexión con el romancero que hunde sus raíces en la Edad Media y llega hasta la actualidad con una carga ideológica y política que ha definido, en cierta manera, la propia manera de ser de la Comunidad Autónoma de Castilla y León.

Archivo Histórico Provincial de Segovia

Enero - L a V: 9:00-14:00 h

PIEZA DEL MES

Oración de San León Papa

Libro de oración del siglo XV con motivo de la exposición temporal "1474. Isabel, reina en Segovia". Difusión y exposición de la pieza del mes enero. Grupos a concertar.

Museo Zuloaga

Enero - M a S: 10:00-14:00 y 17:00-20:00 h; D: 10:00-14:00 h

VISITA GUIADA

Exposición permanente

Visitas guiadas gratuitas para grupos a concertar.

Museo de Segovia

Enero - M a S: 10:00-14:00 y 17:00-20:00 h; D: 10:00-14:00 h

VISITA GUIADA

Exposición permanente

Visitas guiadas gratuitas para grupos a concertar.

Museo Zuloaga

Enero - M a S: 10:00-14:00 y 17:00-20:00 h; D: 10:00-14:00 h - Museo Zuloaga (San Juan de los Caballeros)

VISITA GUIADA EXPOSICIÓN TEMPORAL

1474. Isabel, reina en Segovia

Visitas guiadas gratuitas para grupos a concertar.

Museo Zuloaga

Enero - M a S: 10:00-14:00 y 17:00-20:00 h; D: 10:00-14:00 h

CINE

CINE DE NAVIDAD

¡Vaya vacaciones!

Cine familiar.

Biblioteca Pública de Segovia

J2 - 12:00h

Exposición 1474. Isabel, reina en Segovia. Museo Zuloaga



El patio (2020), de Gabriel Piñeiro



EL PATIO
del programa de Cine de Navidad

CINE DE NAVIDAD

Ruby, aventuras de una kraken adolescente

Cine familiar.

Biblioteca Pública de Segovia

V3 - 12:00 h

AULA DE CINE.

CINEASTAS EMERGENTES

San Marcos Sierras, una sinfonía de tiempo y agua

(2019, **Gabriel Piñeiro**). A través del registro espontáneo de un día en la vida de los habitantes de San Marcos Sierras (Pcia. de Córdoba, Rep. Argentina), este documental se propone relevar en forma poética la importancia del agua como sustancia imprescindible, vital y reguladora de los procesos de la vida y la muerte.

Palacio Quintanar

V3 y S4 - 18:00 h - Facebook, Instagram, Twitter

AULA DE CINE.

CINEASTAS EMERGENTES

La memoria del agua

(2022, **Gabriel Piñeiro**). Con un enfoque manifiesto hacia las cuestiones ambientales, *La memoria del agua* desarrolla la idea del agua como sustancia madre del universo.

Palacio Quintanar

V10 y S11 - 18:00 h - Facebook, Instagram, Twitter

CINEFÓRUM EL ESPEJO

La gata sobre el tejado de zinc(1958, **Richard Brooks**). Público adulto.[Biblioteca Pública de Segovia](#)**M 14** - 18:00 h

AULA DE CINE. CINEASTAS EMERGENTES

El patio

(2020, **Gabriel Piñeiro**). En 2020, la cuarentena generalizada y extrema a nivel mundial para combatir la propagación del Covid 19 impacta en la población de varias maneras, entre ellas la depresión emocional producto del aislamiento, la melancolía, la sensación de falta de futuro y la introspección extrema. La protagonista de esta historia se va sumergiendo poco a poco en estos estados de ánimo mientras crea un universo paralelo para sobrevivir, un pequeño microcosmos que la ayuda a paliar estas situaciones.

[Palacio Quintanar](#)**V 17 y S 18** - 18:00 h - [Facebook](#), [Instagram](#), [Twitter](#)

CINEFÓRUM EL ESPEJO

Vidas rebeldes(1961, **John Huston**). Público adulto.[Biblioteca Pública de Segovia](#)**M 21** - 18:00 h

CINEFÓRUM EL ESPEJO

Días de vino y rosas(1962, **Blake Edwards**). Público adulto.[Biblioteca Pública de Segovia](#)**M 28** - 18:00 h

CINEFÓRUM NEORREALISMO ITALIANO

Estación Termini

(1953; **Vittorio de Sica**). Proyección película y posterior debate sobre la misma. Público adulto.

[Biblioteca Pública de Segovia](#)**X 29** - 18:00 h

Johannes Kepler



Vidas rebeldes (1961), de John Huston

**ARTES ESCÉNICAS**

TEATRO - ADULTO

Polvo serán, mas polvo enamorado**Morfeo Teatro**[Red de Teatros](#)**S 25** - 20:30 h - [Teatro Juan Bravo](#) - Segovia**MÚSICA**

CONCIERTO

Coro SeGospel

Público adulto.

[Biblioteca Pública de Segovia](#)**V 10** - 19:00 h**CONFERENCIAS**

TERRITORIO VIVO

Mariano Carabias

Mariano Carabias ha sido siempre un creador meticuloso y preciosista, un artista todoterreno, buscador de mestizajes artísticos.

[Palacio Quintanar](#)**J 2 y J 23** - [Facebook](#), [Instagram](#), [Twitter](#)

REFLEXIONES SOBRE EL DISEÑO CON EXPERIMENTA MAGAZINE

Eugenio Vega «Tiempos modernos, tiempos difíciles»

Todos los martes, en colaboración con Experimenta Magazine, damos espacio a distintas personalidades del diseño gráfico. Este martes Eugenio Vega reflexiona sobre el uso consciente del Diseño por parte de los Estados para construir una identidad de comunidad nacional. La importancia del uso iconográfico que aporta el diseño para tratar el relato histórico. ¿Te interesa?

Puedes leer el artículo completo aquí: ► [enlace](#)

[Palacio Quintanar](#)**M 7**

REFLEXIONES SOBRE EL DISEÑO
CON EXPERIMENTA MAGAZINE

Chema Aznar «¡A propósito de la incidencia!»

Todos los martes, en colaboración con Experimenta Magazine, damos espacio a distintas personalidades del diseño gráfico. Este martes Chema Aznar trata los espacios de relación con la tecnología, basándose en la teoría de Eric Sadin que formula al menos dos de ellos: El estado incitativo (contacto constante en cualquier momento y lugar, debido a los efectos adictivos de la tecnología) y el espacio imperativo (lo indefinido en lo real se instala en la duda, siempre presente como riesgos e inseguridades, consecuencia).

Puedes leer el artículo completo aquí: ▶ [enlace](#)

[Palacio Quintanar](#)

M 14

REFLEXIONES SOBRE EL DISEÑO
CON EXPERIMENTA MAGAZINE

Rodrigo Martínez «Diseño en serio»

Todos los martes, en colaboración con Experimenta Magazine, damos espacio a distintas personalidades del diseño gráfico. Este martes Rodrigo Martínez nos cuenta como desde hace décadas, la metodología del diseño ha insistido en la necesidad de entender a los usuarios como parte central del trabajo de los diseñadores. Sin embargo, la integración del usuario en el proceso de diseño no siempre ha sido evidente.

Puedes leer el artículo completo aquí: ▶ [enlace](#)

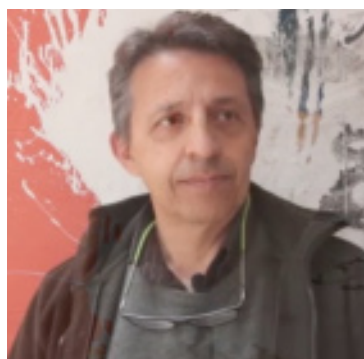
[Palacio Quintanar](#)

M 21

REFLEXIONES SOBRE EL DISEÑO
CON EXPERIMENTA MAGAZINE

Raquel Pelta «Por el pan y por las rosas»

Todos los martes, en colaboración con Experimenta Magazine, damos espacio a distintas personalidades del diseño gráfico. Este martes Raquel Pelta trata los conceptos de inter y transdisciplinar, dos términos que están en boca de todo el mundo, pero que, en muchas ocasiones, se confunden entre sí, ambos son voca-



Mariano Carabias, artista

blos tan polisémicos y etéreos, que se pueden entender de diferentes maneras. ¿Quieres aprender más sobre esto?

Puedes leer el artículo completo aquí: ▶ [enlace](#)

[Palacio Quintanar](#)

M 28

TALLERES PARA ADULTOS

CONCURSO

Cartela abierta

Concurso especial de navidad en el que se propone la redacción de un breve texto informativo, con un máximo de 200 palabras de la exposición permanente del Museo de Segovia. Se valorará el criterio científico de la misma a la vez que pedagógico de cara a un público amplio. Libre.

[Museo de Segovia](#)

Enero - Online

PROYECTOS Y TALLERES DIDÁCTICOS PARA HACER EN CASA

Del natural

Lucía Loren y su exposición *Tierras en trance* nos enseñó muchas cosas. Entre ellas que, a pesar de que siempre nos dicen que hay que cuidar de la naturaleza, no se cuida lo que no se ama y no se ama lo que no se conoce. Hoy queremos compartir un taller para hacer en casa dedicado al dibujo del natural, ese que nos invita a mirar con las manos y dibujar con los ojos. Una oportunidad para descubrir los detalles de lo mínimo, la belleza tímida de frutos y semillas, palos y conchas... ¿Dibujamos juntos?"

[Palacio Quintanar](#)

X1 - Facebook, Instagram, Twitter

PROYECTOS Y TALLERES DIDÁCTICOS PARA HACER EN CASA

Ciudad de tinta

El Palacio Quintanar es un edificio singular, con muchas huellas de las diferentes épocas y usos a lo largo del tiempo. También la zona, el Barrio de Caballeros, y la ciudad que lo cobija es rica en arquitectura y lo envuelve con un ritmo fascinante. Por todo ello, siempre nos ha interesado lo que tiene que ver con los elementos y las tipologías arquitectónicas, los usos de los edificios y el crecimiento de las ciudades. Una propuesta para estampar edificios, para hacer crecer una ciudad de tinta y papel. ¿Construimos juntos?"

[Palacio Quintanar](#)

X8 - Facebook, Instagram, Twitter

TALLER ADULTOS**Taller de teatro**

Sergio Mínguez. Público adulto.

Biblioteca Pública de Segovia

S 11, S 18 y S 25 - 11:30 h

PELLIZCOS**Campo de pólvora**

En este capítulo de Pellizcos recorreremos esta pieza como excusa para hablar de algunas cuestiones muy presentes en el arte actual y que están en las bases del Palacio Quintanar: violencia medioambiental, ecología y reutilización de recursos, transformación de lo cotidiano y territorio, simbolismo y conciencia crítica.

¿Pensamos juntos?

Palacio Quintanar

X 15 y X 29 - Facebook, Instagram,

Twitter

TALLER JUVENIL**Taller de improvisación juvenil**

Raúl Marcos. Jóvenes de 16 a 22 años.

Biblioteca Pública de Segovia

L 20 - 18:00 h

ACTIVIDADES INFANTILES**TALLER****Jugando como los romanos**

Taller destinado a niños de 8 a 12 años en el que se aprenderán nociones sobre la sociedad romana a través de algunos de sus juegos. Grupos a concertar.

Museo de Segovia

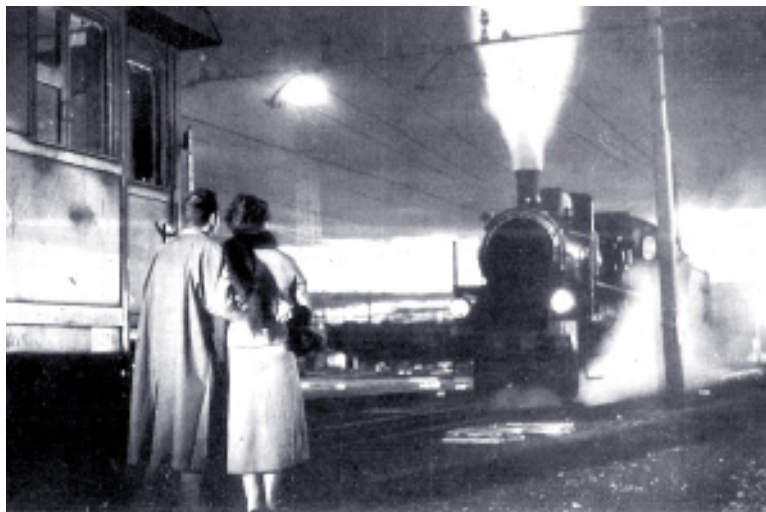
Enero - M a V: 10:00-13:00 h

TALLER**La cerámica de Zuloaga**

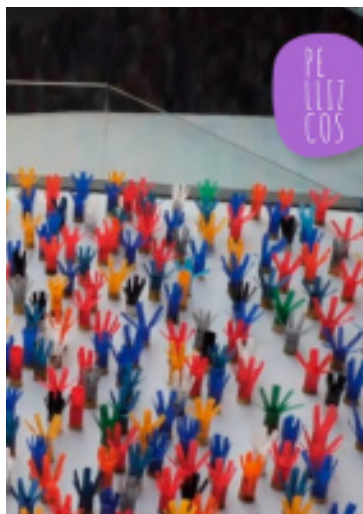
Taller destinado a niños de 6 a 10 años en el que se llevará a cabo una visita por la exposición del Museo Zuloaga interactuando con un cuaderno de actividades. Grupos a concertar.

Museo Zuloaga

Enero - M a V: 10:00-13:00 h



Estación Termini (1953), de Vittorio de Sica

**TALLER****Jugando como los celtiberos**

Taller destinado a niños de 6 a 10 años en el que se enseñaran unas nociones teóricas sobre la cultura y la sociedad celtibérica para luego realizar una parte práctica con uno de sus juguetes más representativos.

Grupos a concertar.

Museo de Segovia

Enero - M a V: 10:00-13:00 h

TALLER**Aprendiendo a ser arqueólogo**

Taller destinado a niños de 4 a 6 años en el que se enseñará cómo trabaja un arqueólogo a través de una experiencia dinámica e interactiva. Grupos a concertar.

Museo de Segovia

Enero - M a V: 10:00-13:00 h

TALLER**Scape room**

Siguiendo el formato de *Scape room*, se plantea a los participantes una serie de pruebas cuya superación les permitirán aproximarse a procesos y conceptos relativos a la evolución económica de la provincia desde el siglo XIII hasta el siglo XIX. Grupos a concertar. Destinado tanto a familias como a grupos de alumnos de secundaria.

Museo de Segovia

Enero - M a V: 10:00-13:00 h

TALLER NAVIDAD**Escape room especial navidad**

Taller familiar en el que los grupos deberán resolver una serie de pruebas dispersas en las salas de la exposición permanente del Museo de Segovia ambientadas en la navidad. Reservas hasta completar aforo.

Museo de Segovia

J 2 - 17:00 a 19:00 h

TALLER NAVIDAD
Jugando como los celtíberos

Taller destinado a niños de 6 a 10 años en el que se enseñaran unas nociones teóricas sobre la cultura y la sociedad celtibérica para luego realizar una parte práctica con uno de sus juguetes más representativos. Reservas hasta completar grupo.

Museo de Segovia
V 3 - 11:30 a 12:30 h

ANIMACIÓN PRELECTORA.
BEBÉS DE CUENTO
¡Qué bien cuando me cuentan!

Experiencia sensorial que, a partir del libro como objeto, busca la estimulación del bebé y el refuerzo de la comunicación de calidad con el adulto acompañante. De 6 a 36 meses.

Biblioteca Pública de Segovia
V 10 - 18:00 h

CUENTACUENTOS
Animalitis

Recomendado mayores de 3 años.
Biblioteca Pública de Segovia
S 11 - 12:00 h

ANIMACIÓN PRELECTORA.
BEBÉS DE CUENTO
¡Sorpresa!

A través de cuentos, canciones, retahílas... y con un hilo conductor cada mes distinto, se muestran libros de los fondos de la biblioteca. La sesión es muy dinámica, favoreciendo la participación tanto de los bebés como de los adultos. **Mar Esteban.** De 6 a 36 meses.

Biblioteca Pública de Segovia
V 17 y V 31 - 18:00 h

ANIMACIÓN PRELECTORA.
BEBÉS DE CUENTO
Stories and songs "Toys"

Esta actividad, se encargará de adentrar a las familias a la lectura y ritmo de la lengua inglesa, mostrar la conexión de la realidad con los cuentos, así como a orientar a los adultos sobre la pronunciación y libros reco-

mendados para favorecer sinergias entre ellos. De 6 a 36 meses.

Biblioteca Pública de Segovia
S 18 - 11:00 h

ANIMACIÓN PRELECTORA
Stories and crafts "Toys"

Esta actividad, se encargará de adentrar a las familias a la lectura y ritmo de la lengua inglesa, mostrar la conexión de la realidad con los cuentos, así como a orientar a los adultos sobre la pronunciación y libros recomendados para favorecer sinergias entre ellos. De 3 a 6 años.

Biblioteca Pública de Segovia
S 18 - 12:00 h

Sandra San Miguel



PROYECTOS Y TALLERES DIDÁCTICOS PARA HACER EN CASA
Entre letras

La obra de **Isidro Ferrer** nos permitió hablar, entre muchas otras cosas, de comunicación visual, disfrutar del objeto poético y asociar dos ideas a una misma imagen. También aprendimos que la línea, la ausencia de color y el fondo neutro son poderosas herramientas comunicativas. De su mano quisimos continuar el juego de la sugerencia a partir del abecedario y nos lanzamos a crear imágenes para cada letra. Ahora queremos compartir algunos dibujos que surgieron en este taller e invitaros a crear con una propuesta tan sencilla como infinita. ¿Preparados para imaginar?

Palacio Quintanar
X 22 - Facebook, Instagram, Twitter

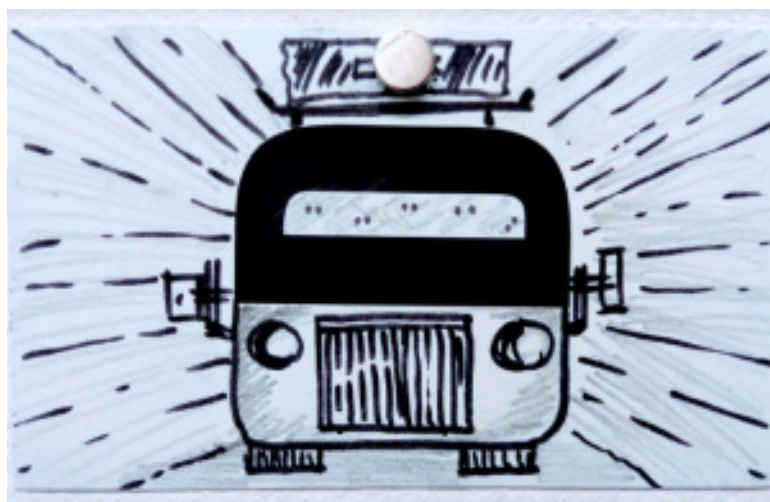
CUENTACUENTOS.
BEBÉS DE CUENTO
De mar y montaña

María Fraile. Bebés de 6 a 36 meses.
Biblioteca Pública de Segovia
V 24 - 18:00 h

TALLER INFANTIL INTERACTIVO
Descubre el ciclo del agua y la fuerza de la naturaleza

Sandra San Miguel. Mayores de 6 años.
Biblioteca Pública de Segovia
S 25 - 12:00 h

Talleres Entre Letras



Soria

EXPOSICIONES

EXPOSICIÓN

Leyendas de Soria

Con esta muestra se quiere dar conocimiento de la riqueza de narraciones legendarias de nuestra tierra.

La exposición se ha dividido en 9 paneles siguiendo el esquema del magnífico trabajo de **Florentino Zamora Lucas** que recopiló las leyendas sorianas en un libro, que desde 1971, ha tenido varias ediciones: leyendas históricas, caballerescas, amorosas, religiosas..., todas interesantes y de distinta calidad literaria. Desde las más antiguas, extraídas de cantigas y cantares de gesta, a dos de las plumas contemporáneas más importantes (Bécquer y Machado), se describen las leyendas prestando atención a la historia, el estilo, el origen de la narración, los lugares que describe, su veracidad. Se completa con una muestra bibliográfica relacionada con el tema.

Biblioteca Pública de Soria
Enero

EXPOSICIÓN TEMPORAL

La madera y la vida. Historia profunda de una carpintería

Reconstrucción de una carpintería tradicional y la vida a través de ella desde principios del siglo XX hasta su constitución como un bien cultural. Coincidente con la visita pública al museo.

Museo Numantino
Enero

EXPOSICIÓN TEMPORAL

Ecos del aula: imágenes y recuerdos de las escuelas sorianas

Nostálgico viaje a través de las aulas del pasado. A través de una cuidadosa selección de fotografías y documentos, esta muestra retrata la evolución de la educación en el siglo XX, capturando momentos únicos de la vida escolar entre 1920 y 1975. Desde las orlas que celebran generaciones de estudiantes hasta las imágenes que inmortalizan la cotidianidad en las aulas, esta exposición busca despertar recuerdos y reflexionar sobre cómo han cambiado los tiempos y los métodos educativos, preservando la esencia del aprendizaje y la infancia en cada imagen.

Archivo Histórico Provincial de Soria

Enero - L a V: 9:00 a 14:00 h

CINE

CINE

Cabezones

Proyección del documental "Cabezones" dirigido por **Luis Enrique Valdés Duarte** y **Alberto Maceo**, y posterior coloquio.

Este documental cuenta, en la voz de algunos de sus descendientes, el extraordinario ascenso de Nicolás Cabezón y la razón de su caída. Dejó su pueblo natal en los años más duros de la posguerra española, con el sueño de "hacer las Américas". Tras mucho esfuerzo, consiguió fundar la ferretería más importante de La Ha-

Exposición *La madera y la vida. Historia profunda de una carpintería*





Ecos del aula. Imágenes y recuerdos de las escuelas sorianas. Archivo Histórico Provincial de Soria

vana y toda una leyenda para la próspera sociedad cubana de aquellos años: Feito y Cabezón. La ferretería existe. Ahora se llama La Cubana. Entrada libre.

[Instituto Castellano y Leonés de la Lengua](#)

V 10 - 19:00 h - [Biblioteca Pública de Soria](#)

ARTES ESCÉNICAS

MAGIA

La magia de Paco González

Paco González. Espectáculo fascinante diseñado especialmente para un público adulto que busca vivir una experiencia única. Paco González, reconocido por su enfoque innovador y filosófico del ilusionismo, combina habilidad técnica con narrativas profundas, creando un espectáculo lleno de simbolismo, creatividad y conexión emocional.

Inscripción previa. Adultos.

[Biblioteca Pública de Soria](#)
V 24 - 18:00 h. y 19:30 h

TEATRO - ADULTO

Estamos en obras

Edulogic Producciones

Red de Circuitos Escénicos

S 18 - 20:00 h - *Salón de Actos Antiguas Escuelas. San Esteban de Gormaz*



CONFERENCIAS

CONFERENCIA

Las estancias del asombro

Los llamados "gabinetes de curiosidades" surgieron a partir del siglo XVI para fomentar el conocimiento del mundo natural a través de objetos extraños y dispares, como huesos de rinoceronte, de ballena, monedas, mapas y otros elementos misteriosos. Las colecciones estimulaban la imaginación de quienes entraban en contacto con ellas en busca de respuestas acerca de lo desconocido. A través de algunas personalidades del Renacimiento y Barroco, el ilusio-

nista **Paco González** traza la historia de las peculiares colecciones que dieron lugar a los museos modernos. El mago zamorano muestra algunas de las piezas que componen su propio gabinete de curiosidades. Inscripción previa. Adultos.

[Biblioteca Pública de Soria](#)
J 23 - 19:00 h

LECTURA - LIBROS

CLUB DE LECTURA

Club del lunes

Los asistentes comparten su opinión sobre las lecturas de diversas temáticas.

[Biblioteca Pública de Soria](#)
M 7 y L 20 - 19:30 h

CLUB

Club musical

Los asistentes comparten su opinión sobre las audiciones musicales propuestas.

[Biblioteca Pública de Soria](#)
M 7 y M 21 - 19:30 h

CLUB DE LECTURA

Club del miércoles

Los asistentes comparten su opinión sobre las lecturas de diversas temáticas.

[Biblioteca Pública de Soria](#)
X 8 y X 22 - 12:00 h

CLUB DE LECTURA

Club Campos de Castilla

Los asistentes comparten su opinión sobre las lecturas de diversas temáticas.

[Biblioteca Pública de Soria](#)
X 8 y X 22 - 19:30 h

CLUB DE LECTURA

Club del jueves

Los asistentes comparten su opinión sobre las lecturas de diversas temáticas.

[Biblioteca Pública de Soria](#)
J 9 y J 23 - 19:30 h



Paco González, mago

CLUB DE LECTURA

Club del martes

Los asistentes comparten su opinión sobre las lecturas de diversas temáticas.

Biblioteca Pública de Soria
M 14 y M 28 - 19:30 h

CLUB DE LECTURA

Club juvenil

Los asistentes comparten su opinión sobre las lecturas de diversas temáticas.

Biblioteca Pública de Soria
X 15 y X 29 - 19:30 h

CLUB DE LECTURA

Club de lectura Fácil

Club de lectura en colaboración con ASAMIS.

Biblioteca Pública de Soria
J 16 y J 30 - 12:00 h

CLUB DE LECTURA

Club Rayo de luna

Los asistentes comparten su opinión sobre las lecturas de diversas temáticas.

Biblioteca Pública de Soria
J 16 y J 30 - 19:30 h

CLUB DE LECTURA

Club del viernes

Los asistentes comparten su opinión sobre las lecturas de diversas temáticas.

Biblioteca Pública de Soria
V 17 y J 30 - 12:00 h.

**ACTIVIDADES INFANTILES**

TALLER EN NAVIDAD

Barriga vacía no tiene alegría

Taller en navidad destinados a niños nacidos en los años 2017-2019. Inscripciones en el correo electrónico museo.soria.deac.@jcyl.es.

Museo Numantino
J 2 - 11:00:00 a 12:00 h

TALLER EN NAVIDAD

Jugando con el pasado

Taller en navidad destinados a niños nacidos en los años 2015 y 2016. Inscripciones en el correo electrónico museo.soria.deac.@jcyl.es.

Museo Numantino
J 2 y V 3 - 12:30 a 13:30 h

TALLER EN NAVIDAD

El adorno personal en la antigüedad

Taller en navidad destinados a niños nacidos en los años 2012 - 2014 . Inscripciones en el correo electrónico museo.soria.deac.@jcyl.es.

Museo Numantino
V 3 - 11:00-12:00 y 12:30-13:30 h

TALLER

Taller gatuno

Trastadas de mamá. Hay gatos mimosos, gatos ariscos y gatos muy traviesos como el que se subió al árbol. En este taller conoceremos su historia y crearemos unos gatos muy simpáticos que nos podremos llevar a casa. Inscripción previa. De 3 a 5 años.

Biblioteca Pública de Soria
J 2 - 11:00 y 12:30 h

TALLERES

Talleres de espías y mensajes

Trastadas de mamá. Quieres convertirte en un auténtico espía? ¿Quieres mandar mensajes secretos? En este taller utilizaremos diferentes técnicas para crear mensajes codificados. Inscripción previa. Dde 6 a 10 años.

Biblioteca Pública de Soria
V 3 - 11:00 h y 12:30 h

CUENTACUENTOS

Entre fogones

Trastadas de mamá. ¡Ñam, ñam!, historias deliciosamente divertidas para llenar de risas la barriga. Inscripción previa. Público familiar (a partir de 4 años).

Biblioteca Pública de Soria
S 4 - 12:00 h

Valladolid

EXPOSICIONES

EXPOSICIÓN TEMPORAL

Navidad desvelada: obras desconocidas del Museo de Valladolid

Exposición de obras pictóricas relacionadas con la Natividad que se encuentran fuera de la exposición permanente del Museo.

Museo de Valladolid

Enero - M a S: 10:00- 14:00 y 16:00 h-19:00 h; D: 10:00-14:00 h

EXPOSICIÓN TEMPORAL

Flora Humilis

La exposición es el resultado de un amplio recorrido por el ámbito vegetal y humano de Castilla y León. Presenta una colección fotográfica que muestra, desde una particular perspectiva, la belleza cercana que esconden las plantas de nuestro entorno y realza a esas personas que han logrado reparar en su uso o repercusión vital, convirtiéndolas en elementos cotidianos de sus vidas. Las fotografías de **Justino Díez** están apoyadas por textos de **Emilio Blanco**.

Centro Cultural Miguel Delibes

Enero - Pasillo interactivo

EXPOSICIÓN TEMPORAL

Belén de Castilla y León

El belenismo se ha consolidado como un arte que ha ido desarrollando distintos estilos, materiales y formas. El Belén de Castilla y León de la **Fundación Educa** está elaborado

de forma artesanal en barro esmaltado y los personajes que lo componen están ataviados con algunos de los trajes tradicionales de la nueve provincias de Castilla y León.

Centro Cultural Miguel Delibes

Hasta el M 7 - Vestíbulo de entrada

PIEZA DEL MES

La Polka de Valladolid del Album Regio

Publicado en 1855.

Museo de Valladolid

Enero - M a S: 10:00- 14:00 y 16:00 h-19:00 h; D: 10:00-14:00 h - Primera planta

PIEZA DEL MES (COMENTADA)

La Polka de Valladolid del Album Regio

Publicado en 1855 por el músico Vicente Díaz de Comas. Explicación de la pieza del mes por **Carmen Gimeno**, técnico del Museo de Valladolid.

Museo de Valladolid

V 3 - 12:00 h

VISITA COMENTADA

EXPOSICIÓN TEMPORAL

Navidad desvelada: obras desconocidas del Museo de Valladolid

Visita comentada.

Museo de Valladolid

X 8, V 10, X 15 y V 17 - 12:00 h

Scriptorium. Museo de Valladolid



EXPOSICIÓN TEMPORAL.
MUSAC OFF

A través del Paisaje. Colección MUSAC

La exposición *A través del Paisaje* presenta una selección de obras de la Colección cuyos autores se aproximan al género del paisaje con una mirada subjetiva y contemporánea. Apelando a la capacidad que tradicionalmente se ha atribuido al paisaje para evocar emociones y realidades que van más allá de su esencia visual, estas obras constituyen un pequeño catálogo de las inagotables posibilidades plásticas y expresivas que el género sigue ofreciendo.

Centro Cultural Miguel Delibes

Del V 17 al 23 marzo - Pasillo interactivo

CINE

CINE. MAÑANAS DE PELÍCULA

Big Fish

Proyección de la película *Big Fish* dentro del ciclo (Im) posible.

Biblioteca de Castilla y León

J 2 - 11:00 h - Auditorio

CINE. MAÑANAS DE PELÍCULA

El fantasma y la señora Muir

Proyección de la película *El fantasma y la señora Muir* dentro del ciclo (Im) posible.

Biblioteca de Castilla y León

J 9 - 11:00 h - Auditorio

CINE. MAÑANAS DE PELÍCULA

Pobres criaturas

Proyección de la película *Pobres criaturas* dentro del ciclo (Im) posible.

Biblioteca de Castilla y León

J 16 - 11:00 h - Auditorio

CINE. MAÑANAS DE PELÍCULA

Blancanieves

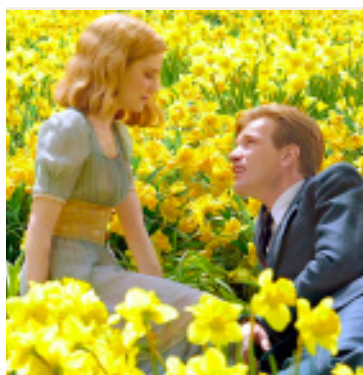
Proyección de la película *Blancanieves* dentro del ciclo (Im) posible.

Biblioteca de Castilla y León

J 23 - 11:00 h - Auditorio



El fantasma y la señora Muir (1947)



Big Fish (2003)

CINE. MAÑANAS DE PELÍCULA

El séptimo sello

Proyección de la película *El séptimo sello* dentro del ciclo (Im) posible.

Biblioteca de Castilla y León

J 30 - 11:00 h - Auditorio

ARTES ESCÉNICAS

TEATRO

Faranduleo

Faranduleo

Biblioteca de Castilla y León

M 14 - 19:30 h - Auditorio

MONÓLOGO. HUMOR

El palacio del pecado

Juan Dávila se prepara para el evento del año, donde sacará el pecado que todos llevamos dentro, una sola vez y de forma irrepetible.

En este show no queremos que nadie se quede sin poder sentir la fuerza del pecado. ¿Te vas a resistir a entrar en El Palacio del Pecado?"

Centro Cultural Miguel Delibes

V 17 - 21:00 h; **S 18** - 18:00 h y 20:45 h; **D 19** - 18:30 h - Sala Sinfónica Jesús López Cobos

TEATRO - ADULTO

Prima Facie

Producciones Teatrales Contemporáneas

Red de Teatros

S 18 - 20:30 h - Sala Concha Velasco - Valladolid

TEATRO

Faranduleo mini

Faranduleo

Biblioteca de Castilla y León

S 25 - 12:00 h - Auditorio

TEATRO - ADULTO

Valentina en el limbo

Morfeo Teatro

Red de Circuitos Escénicos

S 25 - 20:00 h - Auditorio Círculo Cultural. Mojados

CIRCO/OTROS - ADULTO

Xpectro

Zen del Sur Contemporary Arts

Red de Circuitos Escénicos

D 26 - 20:00 h - Centro Cultural. Peñafiel

TEATRO - ADULTO

Gilipollas sin fronteras

Morfeo Teatro

Red de Circuitos Escénicos

V 31 - 20:00 h - Casa de Cultura. Matapozuelos

TEATRO - ADULTO

El castillo de Lindabridis

De Calderón, Coproducido con La **Compañía Nacional de Teatro. Nao D'amores.**

Red de Teatros

V 31 - 20:30 h - Auditorio Municipal - Medina del Campo

MÚSICA

MÚSICA - ADULTO

Bandas sonoras de cine

Cecilia Gómez, violinista

Red de Circuitos Escénicos

S 4 - 20:00 h - Teatro de San Miguel del Arroyo

CONCIERTO

Elvis sinfónico

Para celebrar el 90 Aniversario del nacimiento de Elvis Presley, los ochenta miembros de la **Joven Orquesta Sinfónica de Valladolid** acompañarán a la **John Mencia Band** (solista, coralistas, batería, guitarra, bajo, teclado...) quienes, caracterizados para la ocasión, ofrecerán un concierto tributo que recordará las

más célebres canciones de Elvis Presley, bajo la dirección de **Ernesto Monsalve**.

Centro Cultural Miguel Delibes

S 4 - 19:00 h - Sala Sinfónica
Jesús López Cobos

CONCIERTO

Revólver playlist

«Playlist», el decimotercer disco de estudio de la banda Revólver, se presenta como un álbum de versiones de artistas que actualmente inspiran a **Carlos Goñi** y que ha querido llevar a su terreno musical.

Centro Cultural Miguel Delibes

S 11 - 20:00 h - Sala Sinfónica
Jesús López Cobos

Antoine Tamestit



Pobres criaturas (2023)



CONCIERTO

OBK

OBK se caracteriza por contar sus propias historias a través de melodías que reflejan su pasión y entusiasmo. Con 30 años de carrera discográfica **OBK** ha editado 15 discos, vendido más de 1.500.000 discos y ofrecido más de 1000 conciertos entre España, Europa y Latinoamérica.

Centro Cultural Miguel Delibes

D 12 - 19:00 h - Sala Sinfónica
Jesús López Cobos

CONCIERTO

Temporada Orquesta y Coro Nacionales de España

Orquesta Sinfónica de Castilla y León

Thierry Fischer, director

Antoine Tamestit, viola

- H. Berlioz. *Harold en Italia*, op. 16

- P. I. Tchaikovsky. *Sinfonía Manfred*

Orquesta Sinf. de Castilla y León

V 17, S 18 y D 19 - Auditorio Nacional de Música. Madrid

MÚSICA - ADULTO

Luna flamenca

Arteshow Espectáculos

Red de Circuitos Escénicos

S 18 - 20:00 h - Teatro Municipal. Alaejos

TEMPORADA 2024-25

Programa 7

Orquesta Sinfónica de Castilla y León

Thierry Fischer, director

Alisa Weilerstein, violonchelo

- Frank Martin. *Pavana "Couleur du temps"* [Color del tiempo], MFI 1. Estreno en España

- Gabriela Ortiz. *Concierto para violonchelo, "Dzonot"*. Estreno en Europa:

Obra de encargo de la OSCyL, la Orquesta Filarmónica de Los Ángeles, el Carnegie Hall, la Orquesta Philharmonia y la Orquesta Sinfónica del Estado de São Paulo

- Ludwig van Beethoven. *Sinfonía n.º 5 en Do menor*, op. 67"

Centro Cultural Miguel Delibes

V 24 y S 25 - 19:30 h - Sala Sinfónica
Jesús López Cobos

RECITAL 6. CICLO DE RECITALES
Y MÚSICA DE CÁMARA

Mahan Esfahani y Ensemble de Cámara de la OSCyL

Mahan Esfahani, *clave*
Ensemble de Cámara de la OSCyL

- Manuel de Falla. *Concierto para clave y cinco instrumentos*
- Domenico Scarlatti. *Selección de Sonatas para teclado*
- Francisco Coll. *Concierto para clave*. Estreno en España

Centro Cultural Miguel Delibes
D 26 - 19:30 h - Sala de Cámara;
X 29 - 18:30 h - Fundación Juan March. Madrid

CONCIERTO

+dManá en concierto

El único tributo avalado por Maná en Europa y el mayor espectáculo homenaje a Maná recomendado por todos los clubes de fans de Italia y España.

Centro Cultural Miguel Delibes
D 26 - 19:30 h - Sala Sinfónica
Jesús López Cobos

CONCIERTO DIDÁCTICO

Alma portuguesa

Niños de 0 a 5 años.

Biblioteca de Castilla y León
L 27 - 17:00 h y 18:30 h - Sala polivalente

CONCIERTO EN FAMILIA

Paisajes sonoros

Orquesta Sinfónica de Castilla y León

Alumnos de la Cátedra de dirección "Zubin Mehta" de la Escuela Superior de Música Reina Sofía.

- F. Mendelssohn. *Las Hébridas (La gruta de Fingal)*
- B. Smetana. *El Moldava*

Centro Cultural Miguel Delibes
V 31 - 18:30 h - Sala Sinfónica
Jesús López Cobos

Alisa Weilerstein, violonchelo.



Mahan Esfahani, clave



CONFERENCIAS

CONFERENCIA

No publiques mi nombre

La autora presenta su último libro *No publiques mi nombre*.

Biblioteca de Castilla y León
L 13 - 19:00 h - Auditorio

NARRACIÓN ORAL

Artimañas

Historias, cuentos y leyendas traídas de la tradición oral, algunas lejanas y otras cercanas; donde los pastores demuestran su inteligencia sobre los «poderosos» y las mujeres «ancianas» hacen uso de su sabiduría.

Biblioteca de Castilla y León
M 21 - 19:30 h - Auditorio

TALLERES PARA ADULTOS

TALLER DE NAVIDAD

Máscaras de invierno

Nos inspiraremos en las máscaras ibéricas prerromanas para crear las nuestras con materiales naturales y de reciclaje.

Biblioteca de Castilla y León
J 2 - 12:00 h - Sala polivalente

TALLER DE NAVIDAD

Estampación de tarjetas

Utilizaremos materiales naturales y de reciclaje para estampar.

Biblioteca de Castilla y León
V 3 - 12:00 h - Sala polivalente

TALLER. TARDES MUSICALES

¿Cabe el mundo entero en una sinfonía?

Ciclo de conferencias

Biblioteca de Castilla y León
X 8 - 18:30 h - Auditorio

TALLER. TARDES MUSICALES

Taller musical

Biblioteca de Castilla y León
X 22 - 18:30 h - Auditorio

ACTIVIDADES INFANTILES

TALLER DE NAVIDAD

Escribamos con pluma

Taller para aprender como se escribía en la Edad Media, utilizando para ello plumas de aves. Para público infantil de entre 6 y 12 años de edad. Taller de una sesión de 90 minutos.

Museo de Valladolid
J 2, V 3 y M 7 - 12:00 h

TEATRO - INFANTIL/FAMILIAR

Cuento de brujas

Teatro Mutis

Red de Circuitos Escénicos
J 2 - 18:30 h - Sala Polivalente.
Traspinedo

CIRCO/OTROS - INFANTIL/FAMILIAR

Sortilegios

Gonzalo Granados

Red de Circuitos Escénicos
V 3 - 19:00 h - Casa de Cultura.
Villanubla

TEATRO - INFANTIL/FAMILIAR

La niñera fantástica (Homenaje a M. Poppins)

Ptclam

Red de Circuitos Escénicos
S 4 - 18:00 h - Teatro Municipal.
Renedo de Esguerva

CIRCO/OTROS - INFANTIL/FAMILIAR

Magia y humor

Miguel de Lucas

Red de Circuitos Escénicos
L 6 - 19:00 h - Centro de Convivencia de Castroverde de Cerrato

CIRCO/OTROS - INFANTIL/FAMILIAR

Burbuja doble

7burbujas

Red de Circuitos Escénicos
L 6 - 19:00 h - Teatro Municipal.
Campaspero



Cuento de brujas. Teatro Mutis

CUENTACUENTOS. JUGANDO CON CUENTOS

La gran fiesta del invierno

Para niños mayores de 4 años.

Biblioteca de Castilla y León
M 7 - 18:30 h - Sala infantil

TEATRO - INFANTIL/FAMILIAR

Tutankamón, el niño faraón

Teatro Mutis

Red de Circuitos Escénicos
M 7 - 18:00 h - Cine Álvaro de Luna. Portillo

TALLER DE ROBÓTICA

Broks inventor: Construye, imagina y descubre

Para niños de 3 a 5 años.

Biblioteca de Castilla y León
J 9 - 18:30 h - Sala polivalente

CUENTACUENTOS. ACTIVIDADES PARA BEBÉS

Había una vez... cuentos para bebés

Bebés de 6 a 23 meses.

Biblioteca de Castilla y León
V 10 y V 24 - 17:30 h - Sala polivalente

CUENTACUENTOS. ACTIVIDADES PARA BEBÉS

Había una vez... cuentos con tacto

Bebés de 2 a 3 años.

Biblioteca de Castilla y León
V 10 y V 24 - 18:30 h; **V 17** - 17:30 h - Sala polivalente

TALLER

Historias del mosaico

Taller para contar historias en torno al Mosaico de Diana y las Estaciones, para público infantil de entre 6 y 12 años de edad. Taller de una sesión de 90 minutos.

Museo de Valladolid
S 11 y S 18 - 12:00 h

TEATRO
ADOLESCENTES/JÓVENES

Mix

Spasmo Teatro

Red de Circuitos Escénicos

S 11 - 20:00 h - Cine Arenas. Montemayor de Pililla

CUENTACUENTOS. JUGANDO
CON CUENTOS

Si llega el invierno, decide que no estoy aquí

Para niños mayores de 4 años.

Biblioteca de Castilla y León

M 14 - 18:30 h - Sala infantil

TALLER DE ROBÓTICA

Aventuras en el mundo de la programación

Taller de robótica con la actividad Explorando con **Matatab**. Para niños de 6 a 8 años.

Biblioteca de Castilla y León

J 16 - 18:30 h - Sala polivalente

CUENTACUENTOS.
ACTIVIDADES PARA BEBÉS

El señor invierno

Taller musical. Para niños de 0 a 5 años.

Biblioteca de Castilla y León

V 17 - 18:30 h - Sala polivalente

TALLERES DE MÚSICA
PARA BEBÉS

Rincones sonoros

Picapinarte

Centro Cultural Miguel Delibes

D 19 - 11:00 h (0 - 1 años); 12:30 h (1 - 2- años); 17:30 h (2 - 3 años); 19:00 h (3 - 5 años) - Aula Escénica

TALLER MUSICAL

El señor invierno

Para niños de 0 a 5 años.

Biblioteca de Castilla y León

L 20 - 17:30 h - Sala polivalente



Burbuja doble. 7burujas



TALLER MUSICAL

Había una vez... cuentos con tacto

Cuentacuentos. Bebés de 2 a 3 años.

Biblioteca de Castilla y León

L 20 - 18:30 h - Sala polivalente

CUENTACUENTOS. JUGANDO
CON CUENTOS

¿Y si me come una ballena?

Para niños mayores de 4 años.

Biblioteca de Castilla y León

M 21 - 18:30 h - Sala infantil

TALLER DE ROBÓTICA

Jurassic robotix: Trex robótico

De 9 a 13 años.

Biblioteca de Castilla y León

J 23 - 18:30 h - Sala polivalente

TEATRO - INFANTIL/FAMILIAR

Yo Tarzán

Festuc Teatre

Red de Circuitos Escénicos

S 25 - 18:00 h - Teatro Azarbe. Zaratán

TEATRO - INFANTIL/FAMILIAR

El libro de la selva, la aventura de Mowgli

El Molino Ocio y Tiempo Libre

Red de Teatros

S 25 - 19:00 h - Centro Multiusos La Vega - Arroyo de la Encamienda

TEATRO - INFANTIL/FAMILIAR

Yo Tarzán

Festuc Teatre

Red de Teatros

D 26 - 18:30 h - Sala Concha Velasco - Valladolid

CUENTACUENTOS. JUGANDO
CON CUENTOS

El pez arcoiris

A partir de 4 años.

Biblioteca de Castilla y León

M 28 - 18:30 h - Sala infantil

TALLER DE ROBÓTICA

El parque de la ciencia y la tecnología

De 3 a 5 años.

Biblioteca de Castilla y León

J 30 - 18:30 h - Sala polivalente

Zamora

EXPOSICIONES

EXPOSICIÓN TEMPORAL

Arte sobre ruedas

De **Santiago Ramón Martín**. La exposición es una muestra de algunos de los monopatines o skateboards más icónicos de las décadas de los años 80 y 90 del siglo pasado. Un viaje a las raíces de este deporte o estilo de vida y su influencia artística.

Museo Etnográfico de Castilla y León

Enero - Espacio Rampa

EXPOSICIÓN TEMPORAL

Nostalgia Retro. Los juguetes de los 60, 70 y 80

Recorrer estas décadas de juguetes, desde los más económicos y asequibles de kiosco hasta aquellos cuyo precio los hacían al alcance de unos pocos, es un viaje por nuestra historia reciente y como dice que 'recordar es volver a vivir', seguro que 'recordar tus juguetes es volver a jugar' (Luis Sánchez).

Museo Etnográfico de Castilla y León

Enero - Sala de exposiciones temporales

INSTALACIÓN TEMPORAL

Al hilo de la Navidad (II)

En 2021 miembros de la **Asociación Cultural "El Portal de San Vicente"** crean un taller de ganchillo, cuyo Belén, realizado íntegramente en

ganchillo, pudimos admirar el año pasado. Para esta Navidad se unen nuevos personajes y construcciones con la finalidad de convertir este Belén en otro referente navideño.

Museo Etnográfico de Castilla y León

Hasta el D 12 - Espacio de recepción de Corral Pintado

INSTALACIÓN TEMPORAL

El pesebre en Zamora

Recreación del Belén en tierras de Zamora, con personajes ataviados con indumentaria tradicional de la provincia. Las figuras, de corte napolitano, están vestidas por su propietaria, **Francisca Coria**, y ambientadas en un entorno rural con construcciones típicas zamoranas.

Museo Etnográfico de Castilla y León

Hasta el D 12 - Espacio Goya

EXPOSICIÓN TEMPORAL

El tejido del mundo

Encuentro entre obras del Museo de Zamora protagonizadas por anacoretas y ascetas con el trabajo pictórico y escultórico de **Julián Valle** en torno a los santuarios y eremitorios rupestres altomedievales, espacios religiosos con los que el artista se siente conectado espiritualmente y con los que establece un vínculo íntimo.

Museo de Zamora

Enero - M a V: 19:00-21:00 h; S: 12:00-14:00 y 16:00-19:00 h; D: 12:00-14:00 h

Exposición Nostalgia Retro. Los juguetes de los 60, 70 y 80



EXPOSICIÓN TEMPORAL

El documento medieval en la cancillería de Alfonso X

El objetivo de la exposición es mostrar el funcionamiento de la cancillería alfonsí y los tipos documentales expedidos, con especial dedicación al privilegio rodado, exhibiéndose documentos originales y reproducciones facsímil. En colaboración con el Archivo Histórico de la Nobleza de Toledo.

[Archivo Histórico Provincial de Zamora](#)

Enero - L a V: 9:00 a 14:00 h

VISITAS MONOGRÁFICAS "DE AUTOR"

Nostalgia Retro. Los juguetes de los 60, 70 y 80

En estas actividades son los mismos autores/comisarios/creadores quienes ofrecen su propia visita, personal y única, a las personas interesadas en conocer de primerísima mano los secretos mejor guardados de las exposiciones que alberga el MECyL. Realizadas por su comisario, **Luis Sánchez**, y dirigidas a público general interesado.

[Museo Etnográfico de Castilla y León](#)

V 3 y V 24 - 19:00 h - Sala de exposiciones temporales

RECORRIDO DIVULGATIVO

Encuentros en el Museo

Recorridos divulgativos a través del museo, que incluyen la visita al almacén de la iglesia de Santa Lucía.

[Museo de Zamora](#)

S 4 - 17:30 h y **D 5** - 12:30 h

RECORRIDO DIVULGATIVO

Diálogos "La actitud del eremita"

Recorrido que pone en relación la colección del Museo de Zamora con la exposición temporal "El tejido del mundo. Julián Valle en el Museo de Zamora".

[Museo de Zamora](#)

X 8, X 15, X 22 y X 29 - 18:30 h



Exposición *El tejido del mundo*, de Julián Valle



Exposición *El documento medieval en la cancillería de Alfonso X*

ARTES ESCÉNICAS

TEATRO - ADULTO

El cuarto de atrás

Serveis de L'espectacle Focus

Red de Teatros

V 24 - 20:30 h - *Teatro Principal - Zamora*

TEATRO- ADULTO

Lo de la risa

Sergio Olvidado

Red de Circuitos Escénicos

S 25 - 19:30 h - *Teatro Municipal. Bermillo de Sayago*

TEATRO - ADULTO

Por voluntad propia

Perigallo Teatro

Red de Teatros

V 31 - 20:30 h - *Teatro Principal - Zamora*

MÚSICA

ESPECTÁCULOS DE MAGIA

Magia en el Museo: Magia 4 x 10

Participan: **Martilda, Guillermo, Julito Rapado y Paulino Gil**, dentro de las Jornadas Internacionales de Magia de Zamora - Magia en Navidad. 4 magos, 4 generaciones, 4 diferentes estilos y 10 minutos cada artista.

[Museo Etnográfico de Castilla y León](#)

S 4 - 19:00 y 20:30 h - *Salón de actos*

ONCIERTO

Exilio y silencio

Música de la generación del 27

[Biblioteca Pública de Zamora](#)

V 17 - 19:00 h - *Salón de actos*

CONCIERTO

Valorio tiembla

El concierto está formado por canciones de **Luis Ramos**, basadas en poemas del libro "Valorio 42 veces", del poeta y pensador zamorano **Agustín García Calvo**. Participan: **Ana Castro**, clarinete, flauta y voz; **Fernando García**, violín, teclados y voz; **Pablo Estébanez**, contrabajo; **Luis Ramos**, guitarra y voz. Ofrecido por los miembros del proyecto poético-musical Airanta.

[Museo Etnográfico de Castilla y León](#)

V 24 - 19:30 h - *Salón de actos*

CONCIERTO

Delgado

Folk luminoso en castellano. Así suena *Delgado*, una música cercana, cálida, para escuchar sin prisas. Delgado es el último proyecto del compositor, cantante y multiinstrumentista **Javier Heras** (Salamanca, 1985). Durante más de una década ha sido bajista y vocalista de bandas de rock como The Details, Los Fesser, Young Forest o Miguel Iglesias; clarinetista de Chumichuma; teclista de Ballad of Sam o Carlos Síles; locutor y creador de bandas sonoras, sintonías y jingles. Realizado por Javier Heras.

[Museo Etnográfico de Castilla y León](#)

J 30 - 20:00 h - Salón de actos

CONCIERTO

III Conciertos por la tradición

[Biblioteca Pública de Zamora](#)
V 31 - 19:00 h - Salón de actos

CONFERENCIAS

ENCUENTRO

Tertulia LIJ

Para profesores, maestros, alumnos de magisterio y para aquellos aficionados a la literatura infantil y juvenil.

[Biblioteca Pública de Zamora](#)
J 9 - 19:00 h - Sala polivalente

CONFERENCIA

Mujeres en el arte II. Pintoras y escultoras del siglo XIX

Ciclo de conferencias para dar visibilidad al papel de las mujeres en el mundo del Arte.

[Biblioteca Pública de Zamora](#)
M 14 - 19:00 h - Salón de actos

CHARLA-COLOQUIO

Filocafé

Actividad para promocionar la reflexión filosófica y el debate social en un escenario propicio para la lectura y el pensamiento como es la biblioteca.

[Biblioteca Pública de Zamora](#)
J 16 - 19:00 h - Sala polivalente

CHARLA- COLOQUIO

Arte sobre Ruedas

Charla- coloquio, dentro de las Jornadas Intergeneracionales sobre cultura urbana y skateboard, con exposición de monopatines (años 60 y 70), realizada por el Museo del Monopatín de Gijón. .

[Museo Etnográfico de Castilla y León](#)

V 17 - 18:00 -19:30 h - Salón de actos

Javier Heras Delgado, músico



Concierto del proyecto poético-musical Airanta



PRESENTACIÓN

Biografía de Doc Caribbean

Realizada por **Doc Caribbean** (José Antonio Muñoz, uno de los referentes del mundo del skate en España) y **Hugo Clemente** (autor de la biografía), y posterior coloquio. Dentro de las Jornadas Intergeneracionales sobre cultura urbana y skateboard.

[Museo Etnográfico de Castilla y León](#)

V 17 - 20:00 h - Salón de actos

CICLO DE NARRACIÓN ORAL

Ancha es Castilla

[Biblioteca Pública de Zamora](#)
V 24 - 19:00 h - Salón de actos

CHARLA - COLOQUIO

Skate y cultura urbana, streetwear y estilos de música

Dentro de las Jornadas Intergeneracionales sobre cultura urbana y skateboard.

Charla del Doctor Andergraun (Klaudia) sobre skate y cultura urbana, streetwear y estilos de música (rap y punk rock, etc.), y coloquio posterior con **Ramón Martín**, comisario de la exposición temporal *Arte sobre ruedas*.

Klaudia es una skater, artista e influencer, con amplios conocimientos sobre historia del skate.

[Museo Etnográfico de Castilla y León](#)

V 31 - 20:00 h - Salón de actos

LECTURA - LIBROS

PRESENTACIÓN DE LIBRO

Describe una piedra

Biblioteca Pública de Zamora
J 2 - 19:00 h - Salón de actos

PRESENTACIÓN DE LIBRO

FLORecen hacia el olvido tus paSOS

Selección de poemas visuales del poeta sayagués **Justo Alejo** (Formariz, Zamora, 1935 - Madrid, 1979), editada por la Universidad de León en la colección Caligramas. Justo Alejo reescribe el compromiso que yace en la vanguardia poética, reutilizando la publicidad a través de la ruptura del lenguaje. Su sorprendente poesía visual se hace un hueco entre el soneto, la reflexión sobre imágenes y asociaciones poéticas o lingüísticas, la simbología del dibujo publicitario y el uso sugerente de la poesía popular. Realizada por **Miguel Casaseca Martín y Manuel Ángel Delgado de Castro**.

Museo Etnográfico de Castilla y León

S 11 - 20:00 h - Salón de actos

TALLERES PARA ADULTOS

TALLERES PARA MAYORES

Iniciación al dibujo con plumilla

Esta técnica será asimilada desde un nivel básico con la intención de que las personas que lo cursen puedan

continuar desarrollando sus capacidades a partir de talleres y cursos de nivel medio y avanzado. Dirigido a adultos e impartido por **José Antonio Villarino Conde**.

Museo Etnográfico de Castilla y León

J 9, M 14, J 16, M 21, J 23, M 28 y J 30 - 10:00-12:00 h - Biblioteca

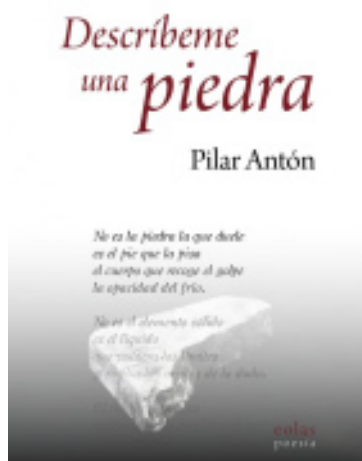
TALLERES

Talleres de ajedrez

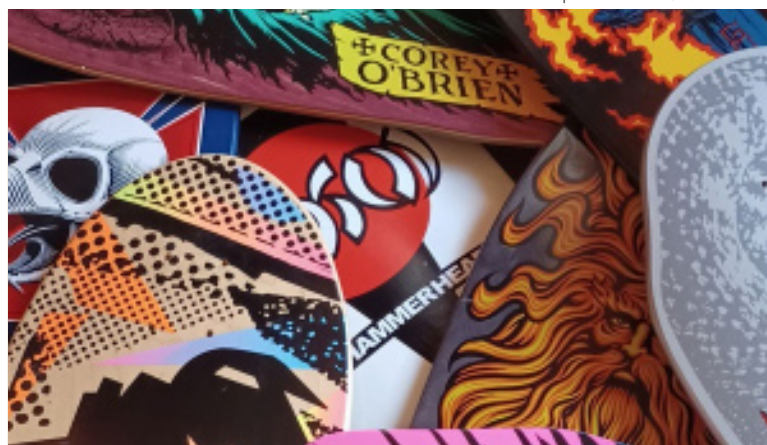
Organizados por Club Deportivo Ajedrez Zamora, impartidos por **Aurelio Antón y José Vaquero** y dirigidos a público general interesado (infantil y adulto).

Museo Etnográfico de Castilla y León

J 9, J 16, J 23 y J 30 - 17:00 h (nivel básico); 18:00 h (nivel medio) y 19:00 h (nivel avanzado) - Aula de didáctica



Exposición Arte sobre ruedas



TALLER

Danzas africanas

En este taller seguiremos explorando los movimientos y las dinámicas asociados a estas danzas a través de los ritmos del noroeste africano. Organizado por la Asociación Cultural Creciendo Juntos, impartido por **Lucía Ovalle** y dirigido a adultos.

Museo Etnográfico de Castilla y León

D 12 y D 26 - 17:00-19:00 h - Salón de actos

TALLER

Diseño de monopatines

Jornadas Intergeneracionales sobre cultura urbana y skateboard Arte sobre Ruedas. Dirigido a adolescentes y jóvenes.

Museo Etnográfico de Castilla y León

S 18 - 11:30 - 13:30 h - Aula de didáctica

TALLERES DE CREACIÓN LITERARIA

Escrituras desde el Etnográfico (I)

¿Cómo escribimos en el siglo XXI y cómo lo haríamos dentro de un museo? ¿Y por qué venir a escribir dentro de un museo de Etnografía? ¿Con quién, sobre qué, de qué manera...? Estos talleres se proponen visitar las literaturas de este primer cuarto de nuestro siglo para tratar de desentrañarlas, aprender y adelantarnos en los caminos de las narrativas actuales. Nos acompañarán seis libros, seis novelas a las que invocar y de las que extraer conocimientos, modos, tendencias. Jugaremos con las palabras, con las propias y las ajenas, creando nuestros relatos al abrigo de este museo-cueva, en un lugar y un tiempo que determina nuestra forma de contar. Pero, sobre todo, escribiremos. Impartido por **Clara Ponte Velayos** y dirigido a adultos interesados.

Museo Etnográfico de Castilla y León

S 18 - 11:00-13:00 h - Planta -1 y Biblioteca



Alicia descubre la Navidad. Esenciali Producciones

ACTIVIDADES INFANTILES

CIRCO/OTROS INFANTIL/FAMILIAR

¿Hay alguien ahí?

Clau_Topia

Red de Circuitos Escénicos

X1 - 18:00 h - Pabellon Municipal Fermoselle

TALLER INFANTIL

Diseña tu propio juguete

¿Has visitado ya nuestra exposición dedicada al juguete de los años 60, 70 y 80? Latón, madera, cartón, plástico..., son algunos de los materiales utilizados para hacer estos juguetes, pero ¿te imaginas a qué jugarán los niños del futuro? Impartido por **Mariel Rodríguez Cerdá** y dirigido a niños de 8 a 12 años.

Museo Etnográfico de Castilla y León

J2 y V3 - 11:30-13:30 h - Aula de didáctica

TALLERES

Navidad en Zamora

Talleres infantiles.

Biblioteca Pública de Zamora

Del J2 al S4 - A partir de las 12:30 h -Sala polivalente



¿Hay alguien ahí? Clau_Topia

TALLER DE NAVIDAD

Fotografía creativa

Los participantes se acercarán a los conceptos básicos de la fotografía y llevarán a la práctica ejercicios creativos que les ayudarán a explorar el museo mientras desarrollan su propio lenguaje visual. Aprenderán sobre Filuco, el pionero fotógrafo zamorano, y conocerán ejemplos de cómo otros artistas han utilizado la fotografía como medio de expresión artística. Dirigido a .

Museo de Zamora

V3 - 11:00 h (niños de 5 a 7 años) y 12:30 h (niños de 8 a 12 años)

MAGIA

Magia en Navidad

Espectáculos de magia.

Biblioteca Pública de Zamora

V3 - 12:00 y 19:00 h - Salón de actos

TEATRO - INFANTIL/FAMILIAR

Alicia descubre la Navidad

Esenciali Producciones

Red de Circuitos Escénicos

V3 - 18:00 h - Auditorio Alcañices

TALLER PARA NIÑOS

Mosaicos romanos

Tomando los mosaicos de la villa de Requejo como inspiración, elaboraremos un gran mosaico colectivo que servirá para adorar la pared de nuestro espacio-taller de didáctica. Dirigido a .

Museo de Zamora

S11 - 12:00 h (niños de 6 a 12 años);

S25 - 12:00 h (niños de 5 a 12 años)

TALLER FAMILIAR

De puente a puente

¿Sabías que hay puentes tan increíbles que parecen salidos de un cuento? Desde el Puente Helix en Singapur, con su diseño futurista inspirado en el ADN, hasta casas que parecen puentes, como el Puente-Casa en Bath, Inglaterra. ¡Los puentes siempre tienen historias fascinantes que contar!! Impartido por **Alberto Alonso Crespo y Ana Alfonso Román** (Mini2ac), y dirigido a familias con niños de 5 a 12 años.

Museo Etnográfico de Castilla y León

D19 - 11:30-13:30 h - Salón de actos

TEATRO - INFANTIL/FAMILIAR

Bichitos

Spasmo Teatro

Red de Teatros

S25 - 18:00 h - Teatro Latorre - Toro



ORQUESTA
SINFÓNICA DE
CASTILLA Y LEÓN

OSCYL

GIRA
CARTAGENA DE INDIAS

Javier Perianes piano
Carmen Artaza mezzosoprano
Tomás Martín castañuelas
Santiago Cañón violonchelo
Marina Heredia cantaora
Rafael Aguirre guitarra
Antonio Gandía tenor

THIERRY FISCHER director

Obras de Isaac Albéniz,
Juan Crisóstomo Arriaga,
Salvador Bacarisse, Francisco Asenjo
Barbieri, Georges Bizet, Tomás Bretón,
Ruperto Chapí, Flores Chaviano,
Manuel de Falla, Federico García Lorca,
Enrique Granados, Albert Guinovart,
Lorenzo Palomo, Joaquín Rodrigo,
Gioachino Rossini, Reveriano Soutullo,
Pablo Sorozábal, Eduardo Toldrá,
Joaquín Turina y José María Usandizaga.

TEATRO ADOLFO MEJÍA
CARTAGENA DE INDIAS. COLOMBIA
Días 4, 5, 6, 8, 9 y 10 **enero 2025**



TEMPORADA 2024 | 2025

TEMPORADA ORQUESTA Y CORO NACIONALES DE ESPAÑA

VIERNES 17 Y
SÁBADO 18 [19:30 H]
DOMINGO 19 [11:30 H]
AUDITORIO NACIONAL
DE MÚSICA. MADRID



THIERRY
FISCHER
director

ANTOINE
TAMESTIT
viola

ORQUESTA
SINFÓNICA DE
CASTILLA Y LEÓN
OSCyL

Hector Berlioz *Harold en Italia*, op. 16
Piotr Ilich Tchaikovsky *Sinfonía Manfred*



TEMPORADA 2024 | 2025



ORQUESTA
SINFÓNICA DE
CASTILLA Y LEÓN
OSCyL

THIERRY FISCHER
director

ALISA WEILERSTEIN
violonchelo

PROGRAMA 7
VIERNES 24
SÁBADO 25
DICIEMBRE
2024

Obras de
Frank Martin,
Gabriela Ortiz y
Ludwig van Beethoven





CICLO RECITALES Y MÚSICA DE CÁMARA TEMPORADA 2024 | 2025

EN COPRODUCCIÓN CON LA FUNDACIÓN JUAN MARCH



RECITAL 6

Domingo **26 DE ENERO** | 2025

SALA DE CÁMARA

CENTRO CULTURAL

MIGUEL DELIBES. VALLADOLID

[19:00 H]

OTROS CONCIERTOS

Lunes **27 DE ENERO** | 2025

TEATRO LICEO SALAMANCA

[20:00 H]

Miércoles **29 DE ENERO** | 2025

FUNDACIÓN JUAN MARCH

MADRID

[18:30 H]

MAHAN ESFAHANI

clave

ENSEMBLE
DE CÁMARA DE
LA ORQUESTA SINFÓNICA
DE CASTILLA Y LEÓN

Obras de Manuel de Falla,
Domenico Scarlatti y Francisco Coll



TEMPORADA
2024 | 2025

CICLO
ESCOLARES Y EN FAMILIA

TALLERES DE MÚSICA
PARA BEBÉS



PICAPINARTE
Rincones sonoros

DOMINGO 19

- 0-1 años · 11:00 h
- 1-2 años · 12:30 h
- 2-3 años · 17:30 h
- 3-5 años · 19:00 h

Aula escénica

CENTRO CULTURAL
UNIVERSIDAD DE SALAMANCA



TEMPORADA
2024 | 2025

CICLO
ESCOLARES Y EN FAMILIA

CONCIERTOS
EN FAMILIA 2

VIERNES 31

[18:30 H]

ENERO 2025

SALA SINFÓNICA
JESÚS LÓPEZ COBOS

F. Mendelssohn:
Las Hébridas
(*La gruta de Fingal*)
B. Smetana: *El Moldava*

ORQUESTA
SINFÓNICA
DE CASTILLA
Y LEÓN

ALUMNOS DE LA CÁTEDRA
DE DIRECCIÓN "ZUBIN MEHTA"
DE LA ESCUELA SUPERIOR
DE MÚSICA REINA SOFÍA
directores

Paisajes sonoros

CENTRO CULTURAL
UNIVERSIDAD DE SALAMANCA





pintar sin miedo
Joaquín Sorolla
y la Valencia de 1900

14.11.2024 / 02.03.2025

Sala Beato Valentín Palencia. Claustro bajo de la Catedral de Burgos

HORARIOS: LUNES A DOMINGO de 10.30 a 18.30 h. (Acceso a sala hasta 10 minutos antes del cierre)





GREGORIO


FER
NAN
DEZ
MARTÍNEZ
MON
TA
ÑES

El arte
nuevo de
hacer
imágenes

CATEDRAL DE VALLADOLID 12 . NOV . 2024 - 02 . MAR . 2025

 Archidiócesis
de Valladolid

 LAS EDADES
DEL HOMBRE

 Junta de
Castilla y León

Información general

ENLACES

- ▶ [ARCHIVOS DE CASTILLA Y LEÓN](#)
- ▶ [BIBLIOTECAS DE CASTILLA Y LEÓN](#)
 - ▶ [Biblioteca Pública de Ávila](#)
 - ▶ [Biblioteca Pública de Burgos](#)
 - ▶ [Biblioteca Pública de León](#)
 - ▶ [Biblioteca Pública de Palencia](#)
 - ▶ [Biblioteca Pública de Salamanca](#)
 - ▶ [Biblioteca Pública de Segovia](#)
 - ▶ [Biblioteca Pública de Soria](#)
 - ▶ [Biblioteca Pública de Valladolid](#)
 - ▶ [Biblioteca Pública de Zamora](#)
- ▶ [BIBLIOTECA DIGITAL DE CASTILLA Y LEÓN](#)
- ▶ [BIBLIOBUSES DE CASTILLA Y LEÓN](#)
- ▶ [FILMOTECA DE CASTILLA Y LEÓN](#)
- ▶ [MUSEOS CASTILLA Y LEÓN](#)
 - ▶ [MUSAC](#)
 - ▶ [Museo Etnográfico de Castilla y León](#)
 - ▶ [Museo de la Evolución Humana](#)
 - ▶ [Museo de la Siderurgia y la Minería de Castilla y León](#)
 - ▶ [Palacio Quintanar](#)
- ▶ [MUSEOS PROVINCIALES](#)
 - ▶ [Museo de Ávila](#)
 - ▶ [Museo de Burgos](#)
 - ▶ [Museo de León](#)
 - ▶ [Museo de Palencia](#)
 - ▶ [Museo de Salamanca](#)
 - ▶ [Museo de Segovia](#)
 - ▶ [Museo de Soria](#)
 - ▶ [Museo de Valladolid](#)
 - ▶ [Museo de Zamora](#)
- ▶ [CENTRO CULTURAL MIGUEL DELIBES](#)
- ▶ [ORQUESTA SINFÓNICA DE CASTILLA Y LEÓN](#)
- ▶ [RED DE TEATROS DE CASTILLA Y LEÓN](#)
- ▶ [INSTITUTO CASTELLANO Y LEONÉS DE LA LENGUA](#)
- ▶ [TURISMO DE CASTILLA Y LEÓN Y VISITAS VIRTUALES](#)
- ▶ [RECURSOS PATRIMONIO CULTURAL](#)
- ▶ [REDES SOCIALES DE CULTURA](#)
- ▶ [CANALES DE CULTURA EN YOUTUBE](#)
 - ▶ [Canal 1](#)
 - ▶ [Canal 2](#)
 - ▶ [Canal 3](#)
 - ▶ [Canal 4](#)
 - ▶ [Canal 5](#)
 - ▶ [Canal 6](#)
- ▶ [CULTURA CASTILLA Y LEÓN](#)
- ▶ [SUSCRIPCIÓN AL NEWSLETTER DE CULTURA CASTILLA Y LEÓN](#)

Museos regionales

- ▶ **MUSAC. MUSEO DE ARTE CONTEMPORÁNEO DE CASTILLA Y LEÓN**
Avda. de los Reyes Leoneses, 24.
24008 León.
Tf.: 987 09 00 00
- ▶ **MUSEO DE LA EVOLUCIÓN HUMANA**
Paseo Sierra de Atapuerca nº2.
09002 Burgos.
Tf.: 947 421 000
- ▶ **MUSEO DE LA SIDERURGIA Y LA MINERÍA DE CASTILLA Y LEÓN**
Plaza de San Blas, 1. 24810 Sabero. León. Tf.: 987 71 83 57
- ▶ **MUSEO ETNOGRÁFICO DE CASTILLA Y LEÓN**
Calle del Sacramento, s/n.
49004 Zamora. Tf.: 980 531 708
- ▶ **PALACIO DE QUINTANAR**
Calle San Agustín, s/n.
40001 Segovia. Tf.: 921 466 385

Museos provinciales

- ▶ **MUSEO DE ÁVILA**
Plaza Nalvillos, 3. 05071 Ávila
Tf.: 920 211 003
- ▶ **MUSEO DE BURGOS**
C/ Miranda, 13. 09071 Burgos
Tf.: 947 265 875
- ▶ **MUSEO DE LEÓN**
Plaza de Santo Domingo, 8.
24071 León Tf.: 987 236 405

- ▶ **MUSEO DE PALENCIA**
Plaza del Cordón, 1.
34071 Palencia Tf.: 979 752 328
- ▶ **MUSEO DE SALAMANCA**
Patio de Escuelas, 2.
37071 Salamanca
Tf.: 923 212 235
- ▶ **MUSEO DE SEGOVIA**
C/ Socorro, 11. 40071 Segovia
Tf.: 921 460 615
- ▶ **MUSEO NUMANTINO**
Paseo del Espolón, 8.
42071 Soria Tf.: 975 221 397
- ▶ **MUSEO DE VALLADOLID**
Plaza Fabio Nelli, s/n.
47071 Valladolid
Tf.: 983 351 389
- ▶ **MUSEO DE ZAMORA**
Plaza de Santa Lucía, 2.
49071 Zamora Tf.: 980 516 150

Archivos

- ▶ **ARCHIVO HISTÓRICO PROVINCIAL DE ÁVILA**
Pza. Concepción Arenal, s/n.
05001 Ávila
Tf.: 920 221 690
- ▶ **ARCHIVO HISTÓRICO PROVINCIAL DE BURGOS**
C/ Antonio de Cabezón, 8.
09004 Burgos
Tf.: 947 255 623
- ▶ **ARCHIVO HISTÓRICO PROVINCIAL DE LEÓN**
Plaza Puerta Castillo, s/n.
24003 León
Tf.: 987 244 010
- ▶ **ARCHIVO HISTÓRICO PROVINCIAL DE PALENCIA**
C/ Niños del Coro, 4.
34005 Palencia
Tf.: 979 746 533 / 979 746 578
- ▶ **ARCHIVO HISTÓRICO PROVINCIAL DE SALAMANCA**
C/ Las Mazas, s/n.
37008 Salamanca
Tf.: 923 214 743 / 923 218 755
- ▶ **ARCHIVO HISTÓRICO PROVINCIAL DE SEGOVIA**
C/ Capuchinos Alta, s/n.
40001 Segovia
Tf.: 921 461 042
- ▶ **ARCHIVO HISTÓRICO PROVINCIAL DE SORIA**
Plaza San Clemente, 8.
42002 Soria
Tf.: 975 224 354
- ▶ **ARCHIVO HISTÓRICO PROVINCIAL DE VALLADOLID**
Avda. Ramón y Cajal, 1.
47005 Valladolid
Tf.: 983 255 385
- ▶ **ARCHIVO HISTÓRICO PROVINCIAL DE ZAMORA**
C/ Rúa de los Francos, 1.
49071 Zamora
Tf.: 980 532 181
- ▶ **ARCHIVO GENERAL DE CASTILLA Y LEÓN**
Palacio del Licenciado Butrón
Plaza Santa Brígida s/n
47003 Valladolid
Tf.: 983 412 918

Bibliotecas de Castilla y León

- ▶ **Biblioteca Pública de Ávila**
Plaza de la Catedral, 3.
05001 Ávila
Tfno. 920 212 132, 920 254 140
- ▶ **Biblioteca Pública de Burgos**
Plaza de San Juan, s/n.
09004 Burgos Tf.: 947 256 419
- ▶ **Biblioteca Pública de León**
C/ Santa Nonia, 5
24003 León Tf.: 987 206 710
- ▶ **Biblioteca Pública de Palencia**
C/ Eduardo Dato, 4.
34005 Palencia Tf.: 979 751 100
- ▶ **Biblioteca Pública de Salamanca**
C/ Compañía, 2.
37002 Salamanca Tf.: 923 269 317
- ▶ **Biblioteca Pública de Segovia**
C/ Procuradores de la Tierra, 6.
40006 Segovia Tf.: 921 463 533
- ▶ **Biblioteca Pública de Soria**
C/ Nicolás Rabal, 25.
42003 Soria
Tf.: 975 221 800
- ▶ **Biblioteca de Castilla y León**
Plaza de la Trinidad, 2.
47003 Valladolid Tf.: 983 358 599
- ▶ **Biblioteca Pública de Zamora**
Plaza Claudio Moyano, s/n.
49001 Zamora
Tf.: 980 531 551, 980 533 450
- ▶ **INFORMACIÓN GENERAL**
Información general y acceso a las páginas de cada una de las nueve bibliotecas provinciales.
[Web](#)

▶ SERVICIOS VIRTUALES

TABI: Aplicación para la solicitud a través de internet de la tarjeta de usuario de las Bibliotecas de Castilla y León.

[Web](#)

Catálogo RABEL: Permite hacer búsquedas en las colecciones de las bibliotecas y acceder a la propia cuenta de usuario.

[Web](#)

Ebiblio Castilla y León: Plataforma de préstamo de libro electrónico, una biblioteca en línea.

[Web](#)

CineCyL: Servicio de visionado en línea (streaming) de contenidos audiovisuales.

[Web](#)

Biblioteca Digital de Castilla y León: Fondos bibliográficos y documentales de autores y temas castellanos y leoneses.

[Web](#)

Club de lectura virtual: Plataforma alternativa a los tradicionales clubes de lectura para compartir lecturas de forma no presencial y debatir a través del blog.

[Blog](#)

Biblioteca Tumblebooks: Una colección de libros con ilustraciones que hablan, animaciones, sonido y música, para leer y escuchar.

[Web](#)

Otros centros culturales

- ▶ **ORQUESTA SINFÓNICA DE CASTILLA Y LEÓN**
Av. del Real Valladolid, 2.
47015 Valladolid. Tf.: 983 385 604
- ▶ **CENTRO CULTURAL MIGUEL DELIBES**
Av. Real Valladolid, 2.
47015 Valladolid. Tf.: 983 385 604
- ▶ **FILMOTECA DE CASTILLA Y LEÓN**
C/ Doña Gonzala Santana 1.
37001 Salamanca. Tf.: 923 212 516
- ▶ **INSTITUTO CASTELLANO Y LEONÉS DE LA LENGUA**
Palacio de la Isla. Pº de la Isla, 1.
09003 Burgos. Tf.: 947 256 090
- ▶ **CONSERVATORIO SUPERIOR DE MÚSICA DE CASTILLA Y LEÓN**
C/ del Lazarillo de Tormes.
37005 Salamanca. Tf.: 923 281 115
- ▶ **INICIATIVA DE SOLIDARIDAD CULTURAL**
Comparte con nuestro archivo fotografías, videos, escritos, enlaces a tus sitios personales donde reflejes tus experiencias y tus pensamientos, para que, si la propuesta despierta vuestro interés, podamos recoger toda esta experiencia en un documental.
[Web](#)

**¡Conéctate a la
información cultural!**

Newsletter
CULTURA
CASTILLA Y LEÓN
¡Suscríbete aquí!





**Junta de
Castilla y León**