

MUSEO NACIONAL
DEL PRADO



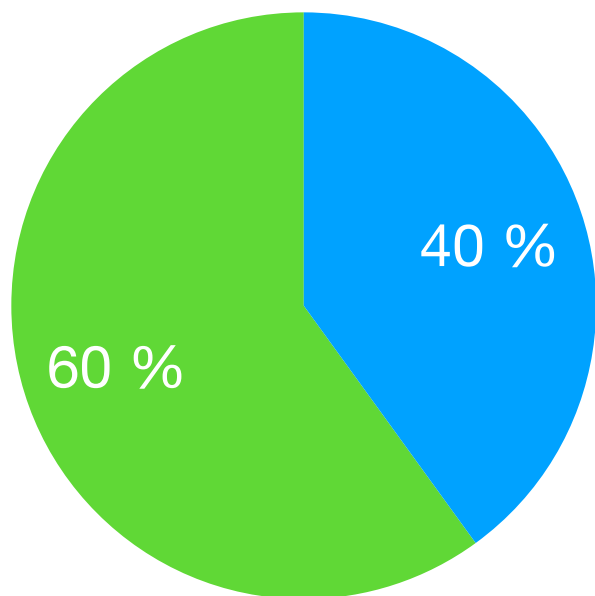
Instituto de Bioingeniería
UNIVERSITAS *Miguel Hernández*

¿Dónde nos fijamos cuando miramos el Jardín de las Delicias de El Bosco?

52 Participantes

● Hombres

● Mujeres

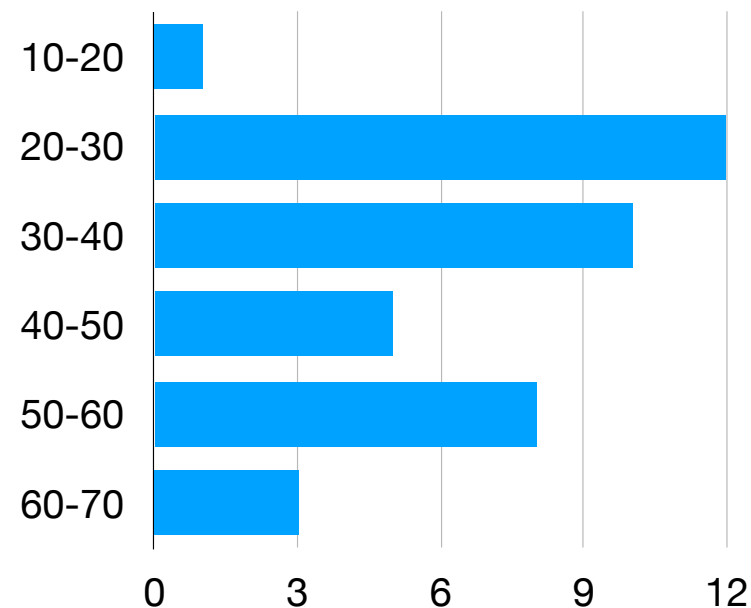


Nacionalidades

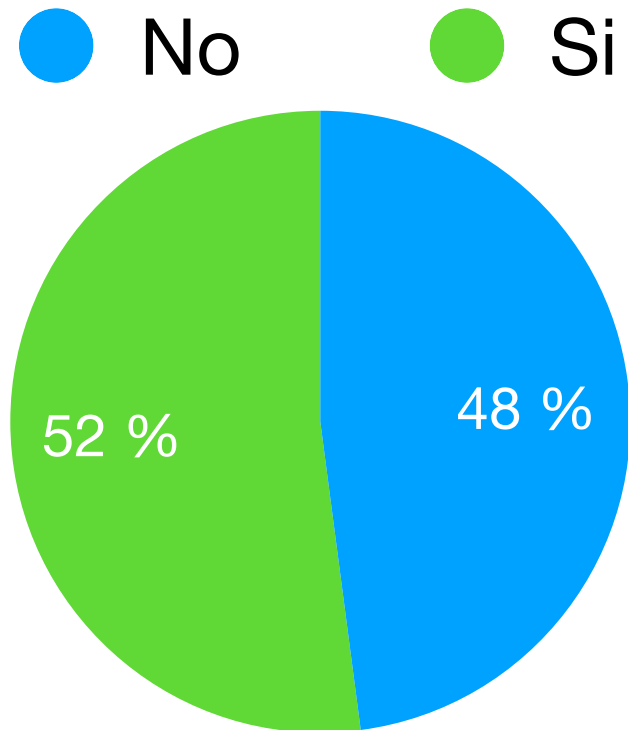
- España
- Italia
- Francia
- Argentina
- Colombia
- Mexico
- Chile
- Australia
- EEUU

Edades

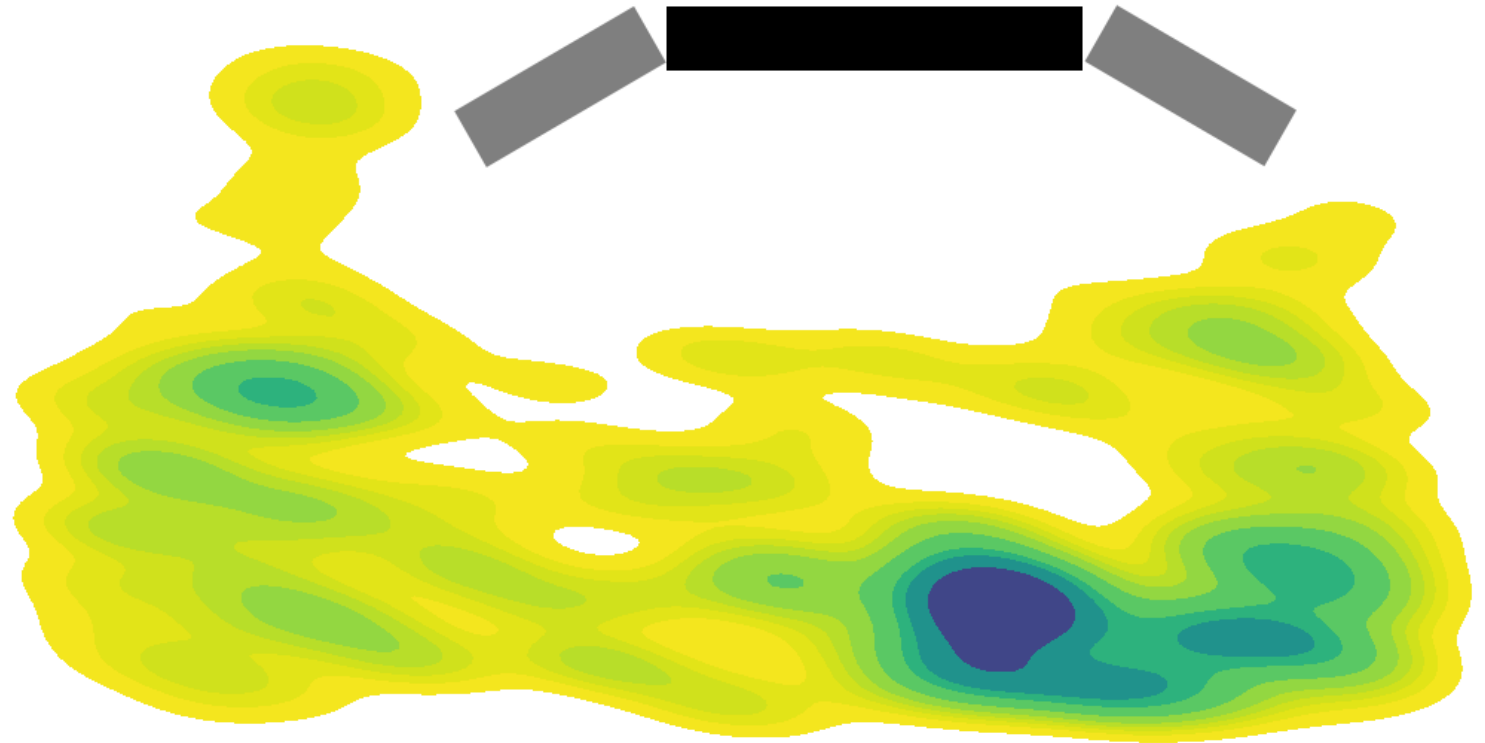
35,8 +/-15,4



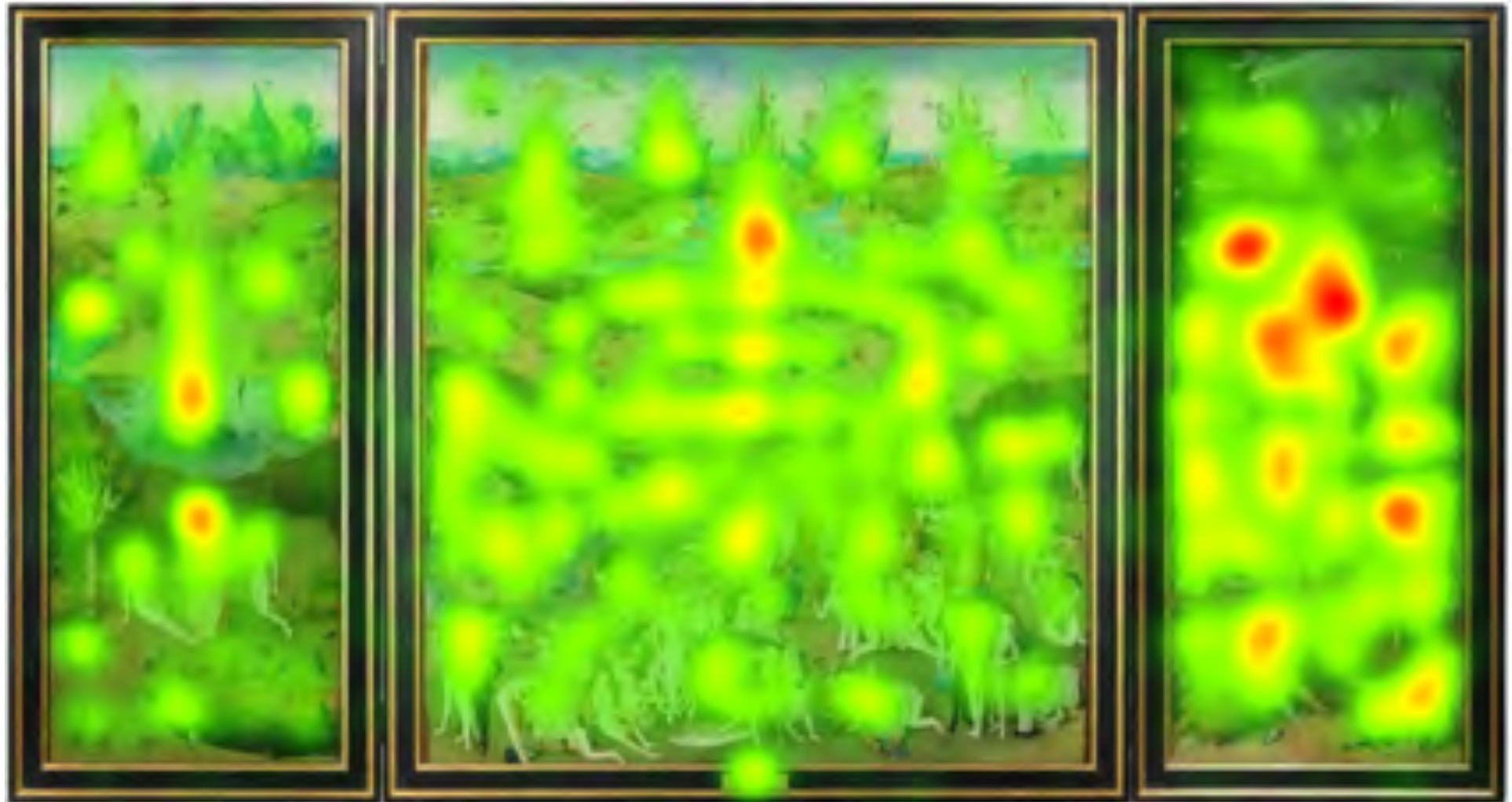
¿Ha visto el cuadro antes?



Posición de los sujetos durante la observación



Duración media de la observación: 4:08 min (+/- 2:01)



Tiempo observación/panel



- Panel Izquierdo (Cielo): 0:58 +/- 0:35 min (34,8 seg) **16,3 seg/m²**
- Panel Central (Tierra): 1:86 +/- 0:84 min (111,6 seg) **26,0 seg/m²**
- Panel Derecho (Infierno): 1:18 +/- 1:15 min (70,8 seg) **33,2 seg/m²**

Tiempo fijaciones/panel



- Panel Izquierdo (Cielo): 0:45 +/- 0:34 min (27 seg) **12,6 seg/m²**
- Panel Central (Tierra): 1:55 +/- 1:11 min (93 seg) **21,6 seg/m²**
- Panel Derecho (Infierno): 1:00 +/- 0:81 min (66 seg) **30,9 seg/m²**

Duración total de la observación por sexo

Mujeres	4,17±2,16 min
Hombres	4,08±2,00 min



Tiempo normalizado en cada zona:

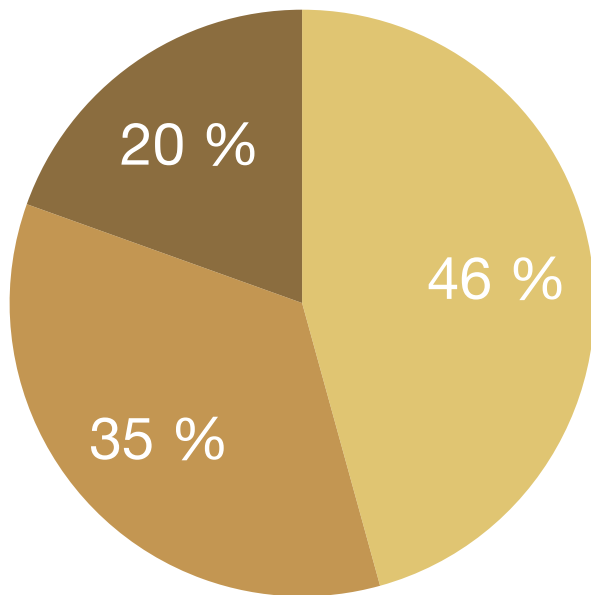
Mujeres	19,4 seg /m2	27 seg /m2	36,3 seg /m2
Hombres	15,5 seg /m2	25,0 seg /m2	32,9 seg /m2

Tamaño de la pupila en cada zona:

Mujeres	5,21 mm	5,44 mm	5,67 mm
Hombres	6,4 mm	8,61 mm	6,78 mm

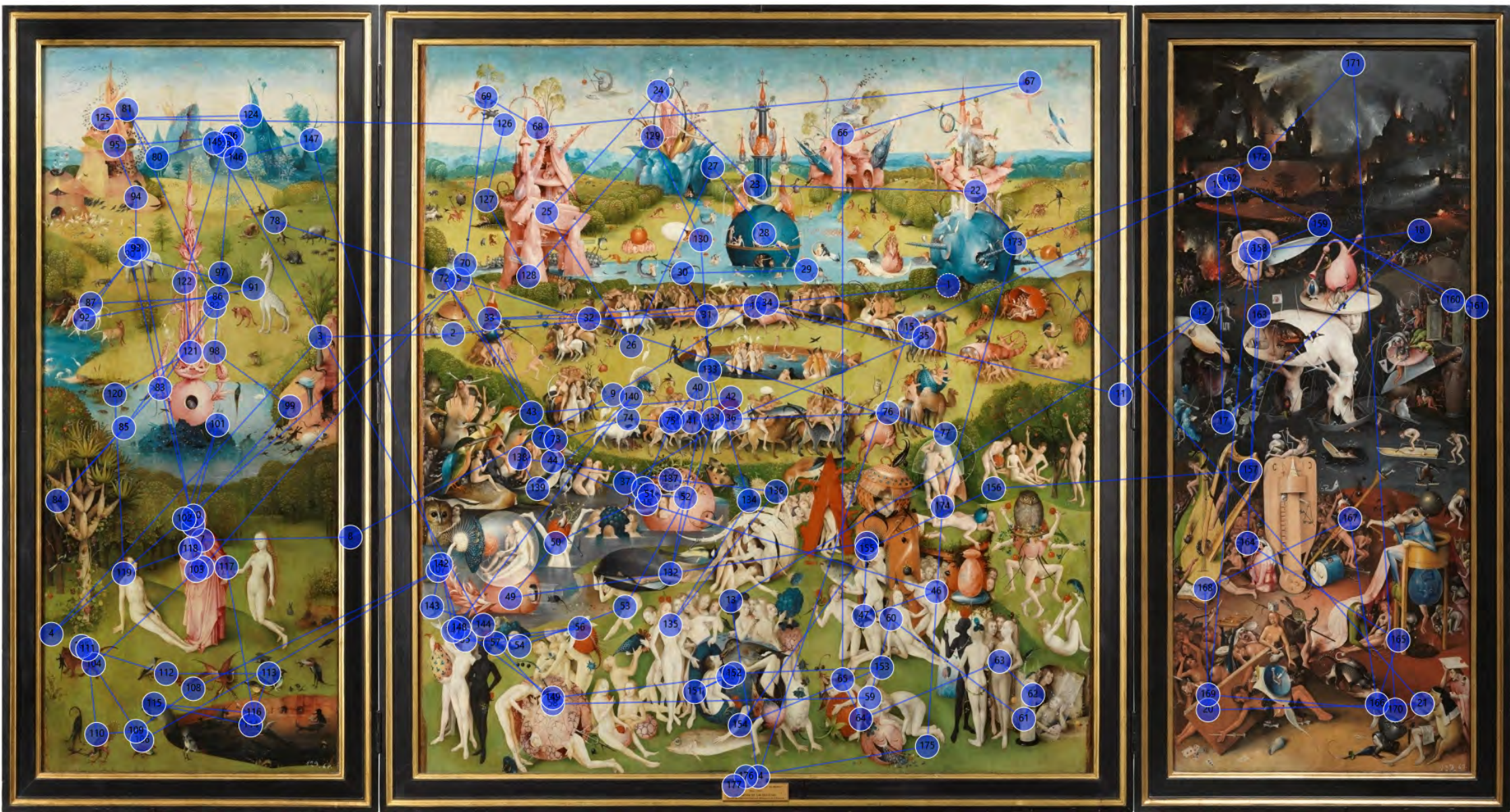
Comienzo de la visualización/panel

- Panel izquierdo
- Panel Central
- Panel Derecho



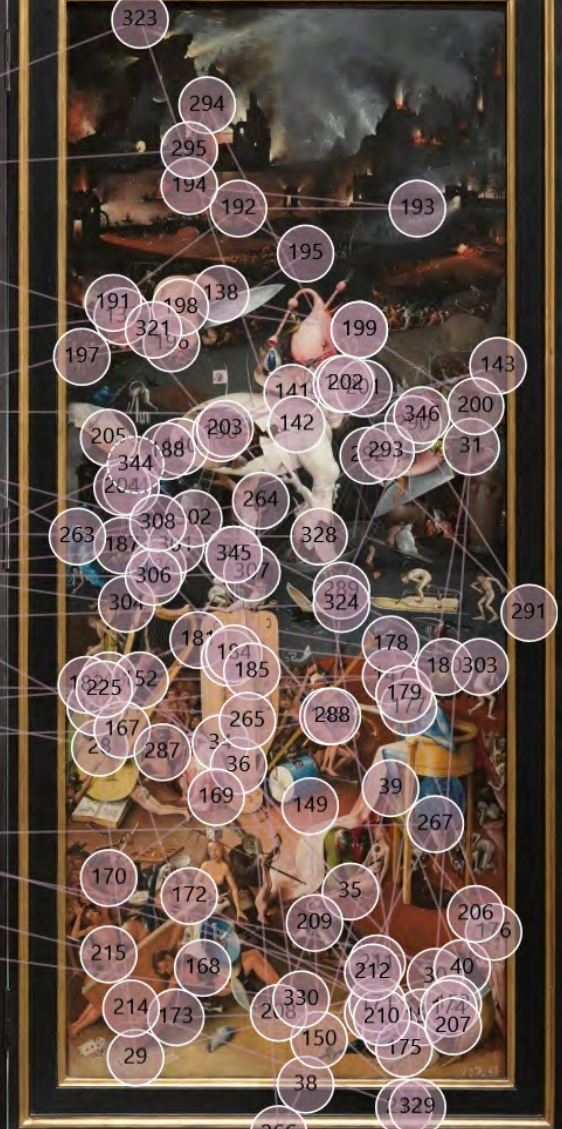
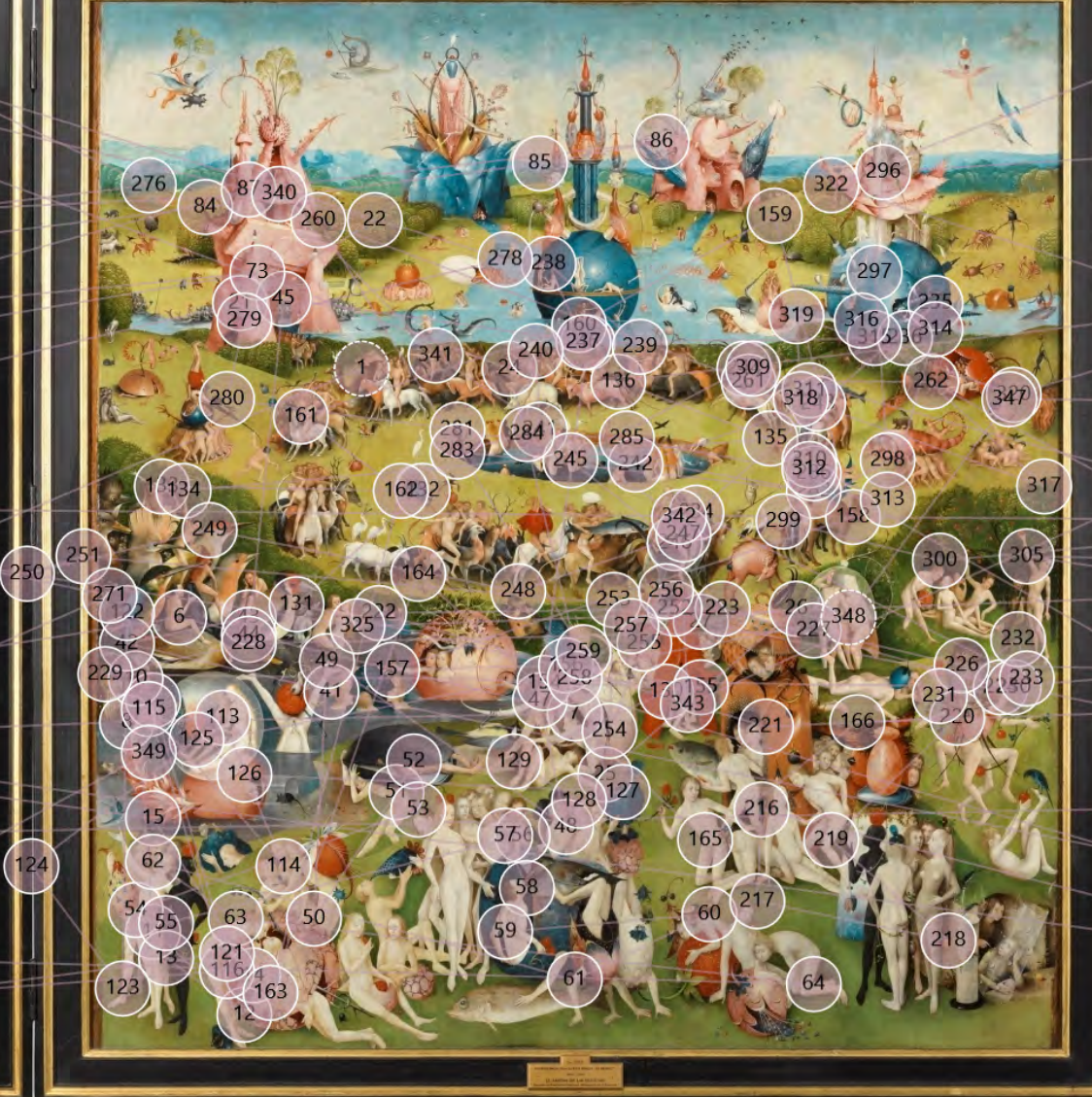
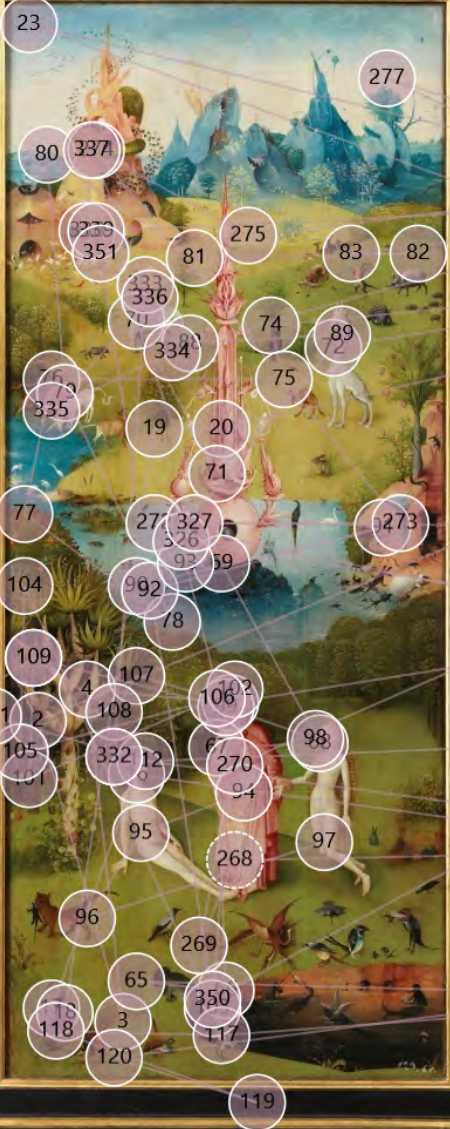
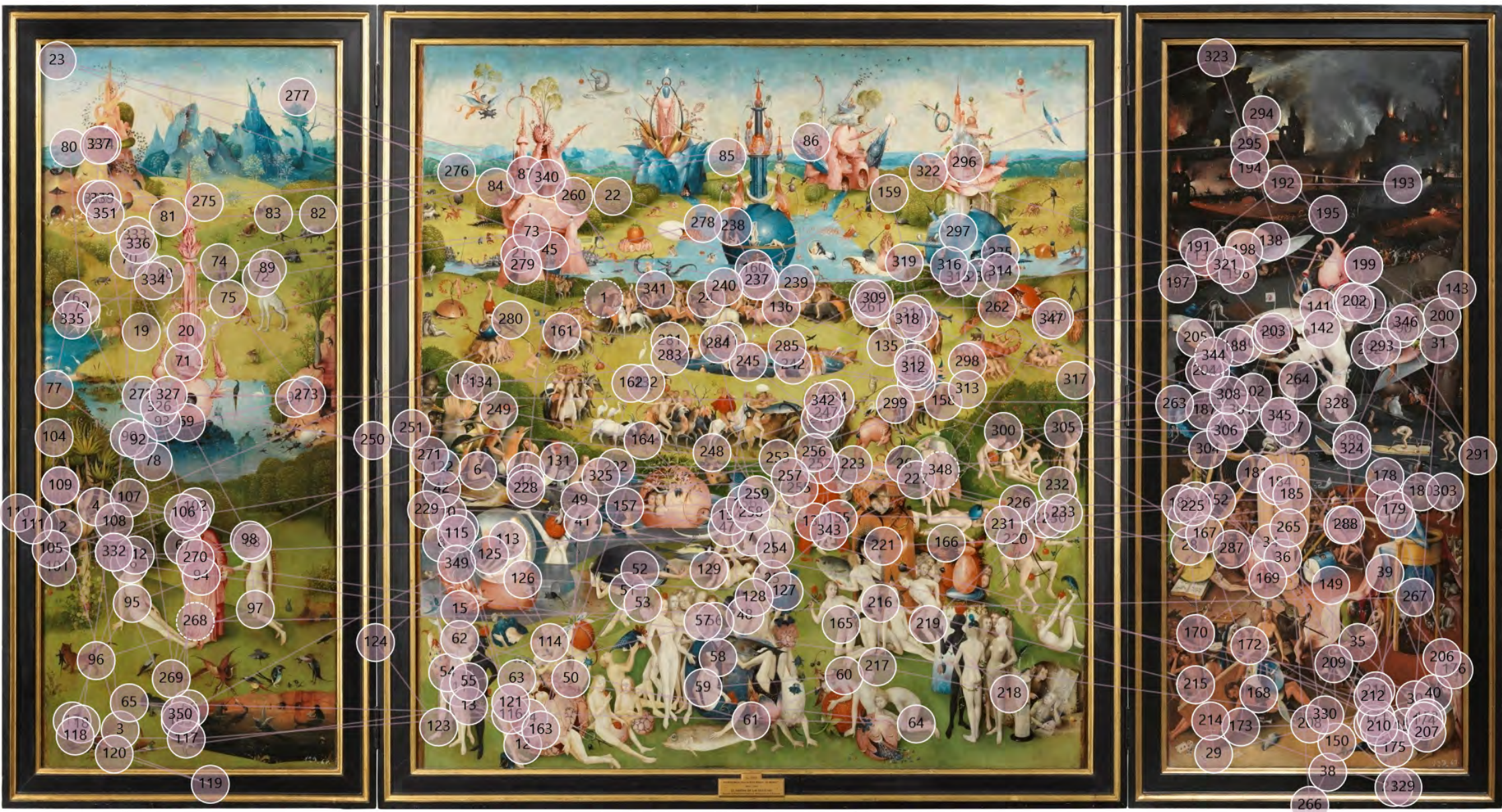
Ejemplos de algunos sujetos (datos individuales)











Observaciones de algunos detalles por sexo



	CIELO (segundos)		TIERRA (segundos)		INFIERNO (segundos)				
	Dios	Fuente	Fuente	Pájaros	Autorretrato	Batalla	Monstruo	Monja	Orejas
Mujeres	0,96	4,007	3,526	6,132	4,94	5,777	1,759	1,332	3,518
Hombres	1,07	3,098	4,929	6,716	2,70	4,819	1,783	0,822	1,619